

# FARM

---

CATALOG

2026



PAUSE



穏やかな日差しを浴びて  
きらめく葉、鮮やかな花

小さな自然に季節を感じ  
心に癒しと豊かさを

美しい暮らしを彩る

**FARM**

---





# FARM CATALOG 2026

## CONTENTS

### **POT**

Ceramic .....	P.6
Teracotta .....	P.102
Recycled Plastic .....	P.110
Polystone .....	P.116
Metal .....	P.120
Cement .....	P.140
Glass .....	P.148
Wood .....	P.160
Fabric .....	P.164

<b>STAND</b> .....	P.168
--------------------	-------

### **HANGING**

Ceramic .....	P.192
Glass .....	P.196
Metal .....	P.202

<b>BASKET</b> .....	P.248
---------------------	-------

<b>VASE</b> .....	P.272
-------------------	-------

<b>TERRARIUM</b> .....	P.308
------------------------	-------

<b>HYDROPONIC</b> .....	P.312
-------------------------	-------

<b>GROW VEGGIES</b> .....	P.318
---------------------------	-------

<b>DECORATION</b> .....	P.322
-------------------------	-------

<b>TOOL&amp;ACCESSORY</b> ...	P.332
-------------------------------	-------

お読みください .....	P.370
---------------	-------

商品インデックス .....	P.373
----------------	-------





## ▶ カタログ表示の見方について

① **品番** 5桁数字が品番です。オーダーの際は必ずこの品番を記載ください。

② **品名** 商品の名称です。

③ **サイズ** 単位は cm です

円形の場合、「直径 ( φ ) ×高さ」を表示しています。

直径は上から見て一番張り出している箇所の最大外寸を表示しています。

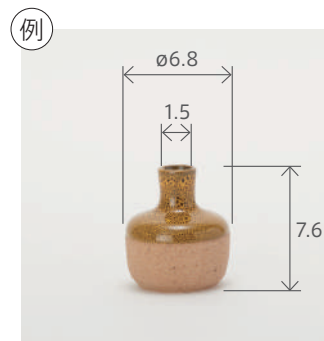
「口内寸」の表示がある場合は、器の口部分の内側を測っています。

円形以外は「幅×奥行×高さ」の順に表示しています。

なお、掲載商品の多くはハンドメイド製品です。サイズには若干の個体差がありますことをご了承ください。

④ **Lot** ロットとは発注単位です。Lot6 の場合、発注単位は 6, 12, 18…のように、この倍数のみご発注可能となります。

⑤ **上代** 参考上代（税抜）です。



40015	①
モーナ7Y	②
φ6.8 x 7.6 口内寸1.5 Lot6 ¥430	
③	④
⑤	

## ▶ 底穴と簡易防水について

底穴のない器は鉢カバーなどとしてご使用いただくために、内側に簡易防水加工が施されています。

また商品によっては対応受け皿があり、こちらも簡易防水加工が施されています。

ただし、完全な防水性を保証するものではありませんのでご注意ください。

▶ 商品をご検討頂く際は、「P.370 お読みください - お取引にあたっての注意事項」をご確認ください。

## 姉妹ブランド『maia』と『BROWN』のご紹介

FARM の姉妹ブランド『maia』が 2026 年春、誕生しました。

FARM が、万人にとって愛されやすいデザインを軸としたブランドである一方、maia はひとくせのあるフォルムや意外性のあるバランスなど、感性に強く訴えかけるユニークなデザインを中心に展開しています。

型にはまらない美しさや違和感を魅力とし、空間に個性をもたらすアイテムを提案します。

また、『BROWN』では、ポット入りの大型サイズを中心にアーティフィシャルグリーン（人工樹木）を取り扱っており、FARM の器と合わせてスタイリングいただけます。

本誌商品と共にご注文いただけますので別冊カタログやオフィシャルサイトをぜひご覧ください。



maia



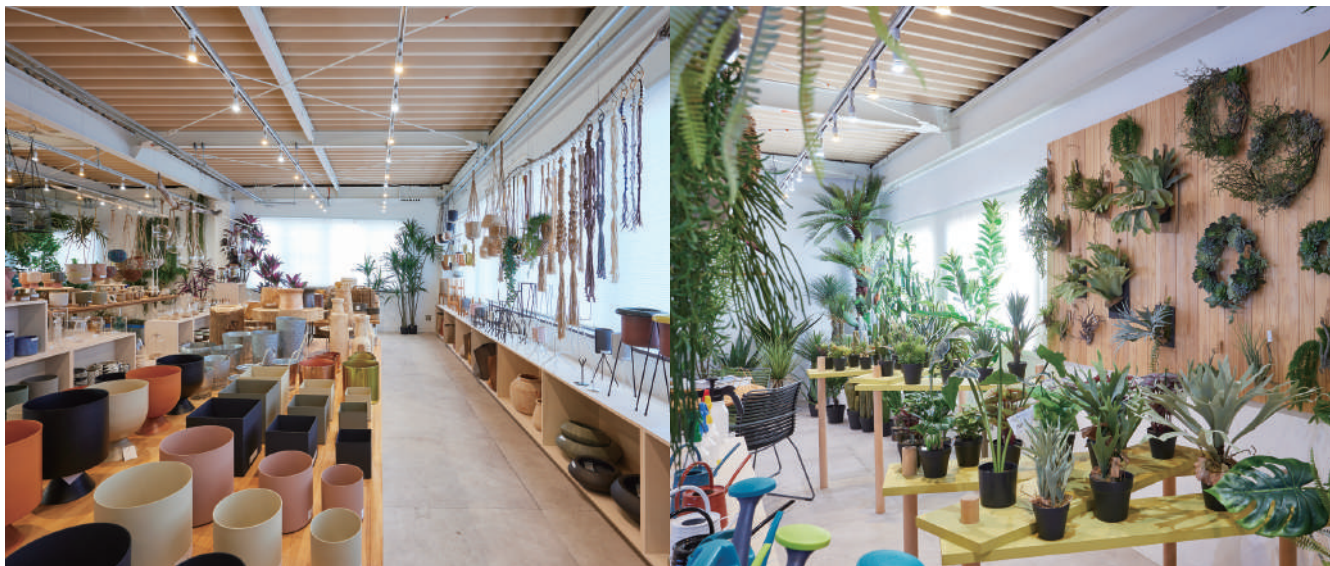
BROWN



## FARM & BROWN ショールーム <愛知県常滑市>

ディテールやサイズ感、質感、色味など、FARM と BROWN の商品を手にとってご覧いただけます。

予約制となっておりますので、事前にお電話 (0569-47-5501 平日 9:00~17:00)、またはメール (info@farm.jp.net) にてご予約の上お越しください。



住所：〒479-0003 愛知県常滑市金山西石田 6-13

※とこなめ焼酎団地「セラモール」内にあります。

マップアプリ等で名称検索される場合は「セラモール」とご入力ください。

- ・ショールームでの「ご発注と当日お引き取り」は初回限定とさせていただきます。
- ・2回目以降の商品お渡しは「後日発送」または「後日お引き取り」となりますのでご注意ください。
- ・土日祝日は営業していません。
- ・ご見学は業者様のみとなり、ご同伴の場合でも個人の方はご遠慮いただいております。

## FARM + BROWN オフィシャルサイト

[www.farm.jp.net](http://www.farm.jp.net)

全商品の在庫情報を毎営業日更新してウェブ公開しており、ご発注の際は大変便利です。  
他にもオンラインカタログ、PDF カタログ、展示会出展スケジュール、  
全商品の JAN コードを含む EXCEL データ、アウトレット情報など、ぜひご活用ください。

ご注意：在庫情報につきまして、在庫数は常に変動しておりますので、ご注文時に実数が減っている可能性がございます。  
在庫数はあくまで目安としてご活用いただき、完売の際はどうぞご容赦ください。  
在庫僅少と表示されている場合はお気軽にお電話等にてお問い合わせください。

ウッドスタンド・  
アイアンスタンドと鉢の  
コーディネート例を紹介しています

[www.farm.jp.net/ps/](http://www.farm.jp.net/ps/)







[26035](#)

フランカ 48 UW  
 ø48 × 19 口内寸 39 Lot1 ¥16000



[26034](#)

フランカ 41 BW  
 ø41 × 24 口内寸 35.5 Lot1 ¥15000



\*ハンドメイドのため釉薬にムラやタレがあるものも通常品となります

\*すべて底穴なし





84070

ヤルミラ 17 K  
 ø18 × 17 口内寸 17 Lot2 ¥3200



84071

ヤルミラ 17 G  
 ø18 × 17 口内寸 17 Lot2 ¥3200



84072

ヤルミラ 17 SW  
 ø18 × 17 口内寸 17 Lot2 ¥3200

\*すべて底穴なし







34101

ミルッカ 21 H  
 ø31 × 21 口内寸 20 Lot1 ¥8800



34102

ミルッカ 21 W  
 ø31 × 21 口内寸 20 Lot1 ¥8800



34103

ミルッカ 18 H  
 ø25 × 18 口内寸 15 Lot1 ¥5800



34104

ミルッカ 18 W  
 ø25 × 18 口内寸 15 Lot1 ¥5800



34105

カミラ 13 H  
 ø32 × 13 口内寸 20 Lot1 ¥6800



34106

カミラ 13 W  
 ø32 × 13 口内寸 20 Lot1 ¥6800

\*すべて底穴なし







### 34121

ミルテ 18 W

ø20.5 × 18 口内寸 19.5 Lot1 ¥4200  
※ P.181 の 23044 ポットスタンドプラス 20S の  
使用を推奨



### 34120

ミレナ 15 W

ø15 × 15 口内寸 13 Lot2 ¥2400



### 34119

ミンケ 13 W

ø14.5 × 13 口内寸 13.2 Lot2 ¥2200



\*すべて底穴なし





74102

ヨハンナ C 15  
 ø18.5 × 15 口内寸 15 Lot4 ¥3500



74101

ヨハンナ B 13  
 ø18 × 13.5 口内寸 14.5 Lot4 ¥3500

\*すべて底穴なし



**84065**

ミルシェ 14 W

16 × 15 × 14 口内寸 11.5 Lot1 ¥3400



**84066**

ミルシェ 14 Y

16 × 15 × 14 口内寸 11.5 Lot1 ¥3400

\*すべて底穴なし





12010

マウト 29 H  
 ø29 × 29 口内寸 27.3  
 Lot1 ¥9500



12011

マウト 21 H  
 ø21 × 21 口内寸 19  
 Lot1 ¥4800



12006

マウト 29 B  
 ø29 × 29 口内寸 27.3  
 Lot1 ¥9500



12007

マウト 21 B  
 ø21 × 21 口内寸 19  
 Lot1 ¥4800

\*すべて底穴なし



34107

ミルヤ 20 H  
 ø23 × 20 口内寸 20.5  
 Lot2 ¥3300



34109

ミルヤ 16 H  
 ø18.5 × 16.5 口内寸 16  
 Lot4 ¥2200



34111

ミルヤ 10 H  
 ø12 × 10 口内寸 10  
 Lot6 ¥1200



34108

ミルヤ 20 W  
 ø23 × 20 口内寸 20.5  
 Lot2 ¥3300



34110

ミルヤ 16 W  
 ø18.5 × 16.5 口内寸 16  
 Lot4 ¥2200



34112

ミルヤ 10 W  
 ø12 × 10 口内寸 10  
 Lot6 ¥1200

\*すべて底穴なし







## 12012

マウト 17 H  
ø17 × 17 口内寸 15.5 Lot1 ¥2800



## 12013

マウト 11 H  
ø11.5 × 11.5 口内寸 9.5 Lot4 ¥1100



## 12008

マウト 17 B  
ø17 × 17 口内寸 15.5 Lot1 ¥2800



## 12009

マウト 11 B  
ø11.5 × 11.5 口内寸 9.5 Lot4 ¥1100



スタンドを使ったコーディネートに合わせやすいシリンダーシェイプ

\*すべて底穴なし







### 84058

ルーツ 15 H  
ø15 × 14.5 口内寸 13.2  
Lot4 ¥3200



### 84059

ルーツ 15 K  
ø15 × 14.5 口内寸 13.2  
Lot4 ¥3200



### 84060

ルーツ 15 B  
ø15 × 14.5 口内寸 13.2  
Lot4 ¥3200



### 84061

ルーツ 15 L  
ø15 × 14.5 口内寸 13.2  
Lot4 ¥3200



### 84054

ルーツ 11 H  
ø11.5 × 11 口内寸 10.4  
Lot6 ¥1600



### 84055

ルーツ 11 K  
ø11.5 × 11 口内寸 10.4  
Lot6 ¥1600



### 84056

ルーツ 11 B  
ø11.5 × 11 口内寸 10.4  
Lot6 ¥1600



### 84057

ルーツ 11 L  
ø11.5 × 11 口内寸 10.4  
Lot6 ¥1600



### 84050

ルーツ 8 H  
ø8.5 × 8.5 口内寸 7.3  
Lot6 ¥1000



### 84051

ルーツ 8 K  
ø8.5 × 8.5 口内寸 7.3  
Lot6 ¥1000



### 84052

ルーツ 8 B  
ø8.5 × 8.5 口内寸 7.3  
Lot6 ¥1000



### 84053

ルーツ 8 L  
ø8.5 × 8.5 口内寸 7.3  
Lot6 ¥1000



\*ルーツは皿が水を受けられる量を増やすため、鉢の底を小さくしてあり、その鉢底がズレずに美しく皿の中央に納まるよう皿に窪みをつけています  
\*すべて底穴あり、受け皿付き





P.175 のポットスタンドサーカス 60 (83003) を使用



**84064**

エメリ 14 W  
 Ø15 × 14.5 口内寸 14.4 Lot2 ¥2800



**84099**

エメリ 14 K  
 Ø15 × 14.5 口内寸 14.4 Lot2 ¥2800

\*すべて底穴なし



**84094**

エメリ 14 SH  
 ø15 × 14.5 口内寸 14.4 Lot2 ¥2800



**84095**

エメリ 14 VS  
 ø15 × 14.5 口内寸 14.4 Lot2 ¥2800

\*すべて底穴なし





### 84042

サンナ 15 H  
 ø13.5 × 14 口内寸 13  
 Lot4 ¥2500



### 84043

サンナ 15 K  
 ø13.5 × 14 口内寸 13  
 Lot4 ¥2500



### 84044

サンナ 15 B  
 ø13.5 × 14 口内寸 13  
 Lot4 ¥2500



### 84045

サンナ 15 L  
 ø13.5 × 14 口内寸 13  
 Lot4 ¥2500



### 84046

サンナ ロー 8 H  
 ø11.5 × 8 口内寸 11  
 Lot6 ¥1400



### 84047

サンナ ロー 8 K  
 ø11.5 × 8 口内寸 11  
 Lot6 ¥1400



### 84048

サンナ ロー 8 B  
 ø11.5 × 8 口内寸 11  
 Lot6 ¥1400



### 84049

サンナ ロー 8 L  
 ø11.5 × 8 口内寸 11  
 Lot6 ¥1400

\*すべて底穴あり、受け皿付き



**84096**

サンナ 15 SR  
 ø13.5 × 14 口内寸 13 Lot4 ¥2400



**84097**

サンナ 15 SG  
 ø13.5 × 14 口内寸 13 Lot4 ¥2400

\*すべて底穴あり、受け皿付き





**84082**

ティル 11 K  
 ø11.5 × 11 口内寸 10  
 Lot4 ¥2500



**84084**

ティル 11 R  
 ø11.5 × 11 口内寸 10  
 Lot4 ¥2500



**84085**

ティル 11 Y  
 ø11.5 × 11 口内寸 10  
 Lot4 ¥2500

\*すべて底穴あり、受け皿付き



**84076**

カンピリ ペール 12 W  
 ø12 × 10 口内寸 11.5  
 Lot2 ¥2000



**84077**

カンピリ ペール 12 D  
 ø12 × 10 口内寸 11.5  
 Lot2 ¥2000



\*すべて底穴あり、受け皿付き  
 \*ソーサーの上にはポットの底を定めるくぼみがあり、ポットの位置がずれて外観のバランスが崩れないような工夫をしています





### 84078

カンピリ キャノ 13 W  
 ø12 × 10 口内寸 10.5  
 Lot2 ¥2000



### 84079

カンピリ キャノ 13 D  
 ø12 × 10 口内寸 10.5  
 Lot2 ¥2000



### 84080

カンピリ バレル 12 W  
 ø12.5 × 10 口内寸 10.5  
 Lot2 ¥2000



### 84081

カンピリ バレル 12 D  
 ø12.5 × 10 口内寸 10.5  
 Lot2 ¥2000

\*すべて底穴あり、受け皿付き

\*ソーサーの上にはポットの底を定めるくぼみがあり、ポットの位置がずれて外観のバランスが崩れないような工夫をしています



P.223 のレザーマクラメハンガー BD (98407) を使用

\*すべて底穴なし、底面かん水プラ鉢付き



### 34115

ポネン バリー 10 W  
 ø12.5 × 10 プラ鉢内寸 9  
 Lot6 ¥1000



### 34116

ポネン バリー 10 K  
 ø12.5 × 10 プラ鉢内寸 9  
 Lot6 ¥1000



陶器鉢の中に底面かん水用の不織布テープがついたプラ鉢（実用新案取得）がセットされています。このプラ鉢は内径 90mm なので、3 寸の観葉を植え替えるのに適しています。

陶器ポットは内側を透明釉薬で施釉されているので、水を貯めることができ、プラ鉢底に取り付けられた不織布が毛管現象で用土の底部分まで水を吸い上げてくれます。

この仕組みにより旅行などでしばらく水やりが出来ない場合も陶器鉢の中に水を貯めておけば水切れを防ぐことが出来ます。

プラ鉢は陶器ポットからハンドルが少し上に出るように設計されており、取り出しがしやすいようになっています。





**40187**

ステラ 13 H  
 ø19 × 13 口内寸 12.4  
 Lot2 ¥2700



**40185**

ステラ 11 H  
 ø15.5 × 11 口内寸 9.5  
 Lot4 ¥1500



**40188**

ステラ 13 D  
 ø19 × 13 口内寸 12.4  
 Lot2 ¥2700



**40186**

ステラ 11 D  
 ø15.5 × 11 口内寸 9.5  
 Lot4 ¥1500

\*すべて底穴なし



### 40211

ステラ 8 P  
 ø12.5 × 8.5 口内寸 7.4  
 Lot4 ¥1300



### 40212

ステラ 8 G  
 ø12.5 × 8.5 口内寸 7.4  
 Lot4 ¥1300

\*すべて底穴なし





40207

ソフィ 17  
 ø17 × 17 口内寸 13 Lot1 ¥3400



40209

ソフィ 13  
 ø13.5 × 13.5 口内寸 9.8 Lot2 ¥1800

\*すべて底穴なし



40159

シスコ 12  
22.5 × 13 × 12 口内寸 6.5/8  
Lot2 ¥2500

\*すべて底穴なし





**40176**

ラトカ 12 B  
 ø14.5 × 12.5 口内寸 11.5  
 Lot4 ¥1800



**40178**

ラトカ 10 B  
 ø11.5 × 10 口内寸 9.4  
 Lot6 ¥1300



**40177**

ラトカ 12 Y  
 ø14.5 × 12.5 口内寸 11.5  
 Lot4 ¥1800



**40179**

ラトカ 10 Y  
 ø11.5 × 10 口内寸 9.4  
 Lot6 ¥1300

\*すべて底穴なし



### 41001

サリ 11 W  
 ø11 × 12.5 口内寸 10  
 Lot6 ¥1800



### 41012

サリ 11 B  
 ø11 × 12.5 口内寸 10  
 Lot6 ¥1800



### 41021

ベルタ 13 W  
 ø13.5 × 19.5 口内寸 12  
 Lot2 ¥2800



### 41020

ベルタ 13 B  
 ø13.5 × 19.5 口内寸 12  
 Lot2 ¥2800



### 41015

イルタ 17 W  
 ø17.5 × 14.5 口内寸 15.7  
 Lot1 ¥3200

\*すべて底穴なし





**81105**

ライリ 14 B  
 ø18 × 14.5 口内寸 10  
 Lot2 ¥3200

\*底穴なし



**40087**

バルプロ CO 22 Y  
 ø12.5 × 22 口内寸 5.2  
 Lot4 ¥2800



**40202**

バルプロ DA 13 K  
 ø15 × 13 口内寸 12.4  
 Lot4 ¥2000



**40089**

バルプロ TB 15 B  
 ø16 × 15 口内寸 8.4  
 Lot4 ¥2800



**40090**

バルプロ KN 11 H  
 ø14 × 11 口内寸 9.5  
 Lot4 ¥1800

\*すべて底穴なし







### 19024

オーセ 15 K  
 ø15 × 15 口内寸 13.5  
 Lot4 ¥1800



### 19015

オーセ 15 W  
 ø15 × 15 口内寸 13.5  
 Lot4 ¥1800



### 19016

オーセ 15 G  
 ø15 × 15 口内寸 13.5  
 Lot4 ¥1800



### 19017

オーセ 15 B  
 ø15 × 15 口内寸 13.5  
 Lot4 ¥1800



### 19025

オーセ 15 R  
 ø15 × 15 口内寸 13.5  
 Lot4 ¥1800



### 19018

オーセ 15 Y  
 ø15 × 15 口内寸 13.5  
 Lot4 ¥1800



### 19023

オーセ 15 P  
 ø15 × 15 口内寸 13.5  
 Lot4 ¥1800



### 19026

オーセ 15 H  
 ø15 × 15 口内寸 13.5  
 Lot4 ¥1800



\*すべて底穴あり、受け皿付き  
 \* P37・39 のオーセは釉薬のムラや補修跡がございます。ご了承ください。







### 19012

オーセ 11 K  
ø11.5 × 11.5 口内寸 10.2  
Lot6 ¥1000



### 19007

オーセ 11 W  
ø11.5 × 11.5 口内寸 10.2  
Lot6 ¥1000



### 19008

オーセ 11 G  
ø11.5 × 11.5 口内寸 10.2  
Lot6 ¥1000



### 19009

オーセ 11 B  
ø11.5 × 11.5 口内寸 10.2  
Lot6 ¥1000



### 19021

オーセ 11 R  
ø11.5 × 11.5 口内寸 10.2  
Lot6 ¥1000



### 19011

オーセ 11 Y  
ø11.5 × 11.5 口内寸 10.2  
Lot6 ¥1000



### 19014

オーセ 11 P  
ø11.5 × 11.5 口内寸 10.2  
Lot6 ¥1000



### 19022

オーセ 11 H  
ø11.5 × 11.5 口内寸 10.2  
Lot6 ¥1000



### 19006

オーセ 8 K  
ø8.5 × 8.5 口内寸 7.7  
Lot8 ¥700



### 19001

オーセ 8 W  
ø8.5 × 8.5 口内寸 7.7  
Lot8 ¥700



### 19002

オーセ 8 G  
ø8.5 × 8.5 口内寸 7.7  
Lot8 ¥700



### 19003

オーセ 8 B  
ø8.5 × 8.5 口内寸 7.7  
Lot8 ¥700



### 19019

オーセ 8 R  
ø8.5 × 8.5 口内寸 7.7  
Lot8 ¥700



### 19005

オーセ 8 Y  
ø8.5 × 8.5 口内寸 7.7  
Lot8 ¥700



### 19013

オーセ 8 P  
ø8.5 × 8.5 口内寸 7.7  
Lot8 ¥700

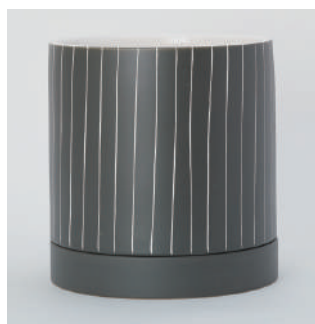


### 19020

オーセ 8 H  
ø8.5 × 8.5 口内寸 7.7  
Lot8 ¥700

\*すべて底穴あり、受け皿付き  
\*釉薬のムラや補修跡がございます。ご了承ください。(P.37 写真ご参照ください)





**40059**

ドリス 23 D  
 ø23 × 24 口内寸 21  
 Lot1 ¥5800



**40058**

ドリス 16 D  
 ø16 × 18 口内寸 14.5  
 Lot4 ¥2700



**40061**

ドリス 23 B  
 ø23 × 24 口内寸 21  
 Lot1 ¥5800



**40060**

ドリス 16 B  
 ø16 × 18 口内寸 14.5  
 Lot4 ¥2700

\*すべて底穴あり、受け皿付き



### 40217

アンス 14  
 Ø14 × 14 口内寸 12.9  
 Lot2 ¥1600



### 40218

アンス 12  
 Ø11 × 12 口内寸 9.7  
 Lot4 ¥1000

\*すべて底穴なし





40106

イロ 16 W  
 ø18 × 16 口内寸 14  
 Lot2 ¥2900



40201

イロ 16 C  
 ø18 × 16 口内寸 14  
 Lot2 ¥2900

\*すべて底穴あり、受け皿付き



**40065**

エドラ 23 B  
 ø23 × 24 口内寸 21  
 Lot1 ¥5800



**40064**

エドラ 16 B  
 ø16 × 18 口内寸 14.8  
 Lot4 ¥2700



**40067**

エドラ 23 C  
 ø23 × 24 口内寸 21  
 Lot1 ¥5800



**40066**

エドラ 16 C  
 ø16 × 18 口内寸 14.8  
 Lot4 ¥2700

\*すべて底穴あり、受け皿付き





**40205**

アレナ ラウンド 16 W  
 ø16 × 16 口内寸 14.5  
 Lot4 ¥2100



**40203**

アレナ ラウンド 13 W  
 ø13.5 × 14 口内寸 12.5  
 Lot6 ¥1400



**40206**

アレナ ラウンド 16 C  
 ø16 × 16 口内寸 14.5  
 Lot4 ¥2100



**40204**

アレナ ラウンド 13 C  
 ø13.5 × 14 口内寸 12.5  
 Lot6 ¥1400

\*すべて底穴あり、受け皿付き



40103

サネルマ 19 W

ø18 × 19 口内寸 16.5 Lot2 ¥3400



40105

サネルマ 19 Y

ø18 × 19 口内寸 16.5 Lot2 ¥3400

\*すべて底穴なし





## 40027

エルナ 54 W  
ポット 直径30 × 高さ26 口内寸 26 脚付高さ 54  
Lot1 ¥13000



## 40028

エルナ 40 W  
ポット 直径23.5 × 高さ20 口内寸 20.2 脚付高さ 40.5  
Lot1 ¥8800

\*すべて底穴なし  
\*脚は組み立て式 (ねじ込み式)



### 26014

ラダナ 30  
30 × 11.5 × 11.5 口内寸 28.5 × 10.5  
Lot2 ¥3900  
3 寸ポット× 3 対応

\*すべて底穴なし



### 26013

ラダナ 20  
20 × 11.5 × 11.5 口内寸 18.5 × 10  
Lot2 ¥2800  
3 寸ポット× 2 対応



### 26012

リブシェ 14  
18 × 17 × 14 口内寸 12  
Lot1 ¥3900



### 26011

リブシェ 12  
14 × 13.5 × 12 口内寸 10.5  
Lot4 ¥2500







40113

スヴェア 20 W

ø13.5 × 20 口内寸 11.7 Lot4 ¥2600



40112

スヴェア 20 H

ø13.5 × 20 口内寸 11.7 Lot4 ¥2600



40115

スサン 18 W

ø16 × 18.5 口内寸 14.6 Lot4 ¥2900



40114

スサン 18 R

ø16 × 18.5 口内寸 14.6 Lot4 ¥2900



\*ランダムに表面に粒がある特殊な釉薬です  
\*スヴェアは底穴なし、スサンは底穴あり、受け皿付き







[40121](#)

ヴィエノ 16 B

ø18.5 × 16 口内寸 13.7 Lot4 ¥4200



[40119](#)

ヴィエノ 16 H

ø18.5 × 16 口内寸 13.7 Lot4 ¥4200



[40120](#)

ヴィエノ 13 B

ø13.5 × 12.5 口内寸 10.2 Lot6 ¥2100



[40118](#)

ヴィエノ 13 H

ø13.5 × 12.5 口内寸 10.2 Lot6 ¥2100



\*すべて底穴有り、受け皿付き





**40193**

ヴィエノ 16 G  
 ø18.5 × 16 口内寸 13.7  
 Lot4 ¥4200



**40194**

ヴィエノ 13 G  
 ø13.5 × 12.5 口内寸 10.2  
 Lot6 ¥2100



**40195**

ヴィエノ 16 N  
 ø18.5 × 16 口内寸 13.7  
 Lot4 ¥4200



**40196**

ヴィエノ 13 N  
 ø13.5 × 12.5 口内寸 10.2  
 Lot6 ¥2100

\*すべて底穴有り、受け皿付き（一番下段が受け皿です、P.51 ご参照ください）



14001

マリケ 16 R  
 ø17.3 × 16 口内寸 11 Lot2 ¥2800



14002

マリケ 16 V  
 ø17.3 × 16 口内寸 11 Lot2 ¥2800

\*すべて底穴なし





26025

オイリ 10 Y  
 ø15 × 10 口内寸 11 Lot2 ¥2500



26026

オイリ 10 W  
 ø15 × 10 口内寸 11 Lot2 ¥2500



26027

オイリ 10 G  
 ø15 × 10 口内寸 11 Lot2 ¥2500

\*すべて底穴なし



**41030**

ミルシカ 11 W  
 ø12.5 × 10 口内寸 9 ソーサー ø10 × 1.5  
 Lot6 ¥2500



**41031**

ミルシカ 11 Y  
 ø12.5 × 10 口内寸 9 ソーサー ø10 × 1.5  
 Lot6 ¥2500



\*底穴あり、受け皿付き





26030

テレザ 20 B  
 ø11.5 × 20.5 口内寸 10.7  
 Lot1 ¥3600



26031

テレザ 16 W  
 ø12 × 16 口内寸 10.7  
 Lot1 ¥2900

\*すべて底穴なし



36102

フェール 20 H  
 ø14 × 20 口内寸 12  
 Lot1 ¥3200



36104

フェール 15 H  
 ø12 × 15.5 口内寸 10  
 Lot2 ¥2000



36103

フェール 20 G  
 ø14 × 20 口内寸 12  
 Lot1 ¥3200



36105

フェール 15 G  
 ø12 × 15.5 口内寸 10  
 Lot2 ¥2000

\*すべて底穴なし







26022

イヴェタ 26

ø29.5 × 26.5 口内寸 18.5 Lot1 ¥15000



26058

イヴェタ 21

ø23.5 × 21.5 口内寸 15.5 Lot1 ¥8800



26021

イヴァナ 23

ø36 × 23 口内寸 18 Lot1 ¥18000



26023

イヴォナ 29 C

ø34 × 29.5 口内寸 20 Lot1 ¥19000



\*すべて底穴なし





71112

ルドミラ 19 C  
 ø25 × 18 口内寸 16.3 Lot1 ¥6800



71113

ルドミラ 19 B  
 ø25 × 18 口内寸 16.3 Lot1 ¥6800

\*すべて底穴なし



26055

マフダ 17 K  
 ø17 × 16.5 口内寸 14.7  
 Lot2 ¥3800



26054

マフダ 11 K  
 ø11 × 10 口内寸 8.5  
 Lot4 ¥1300



26057

マフダ 17 W  
 ø17 × 16.5 口内寸 14.7  
 Lot2 ¥3800



26056

マフダ 11 W  
 ø11 × 10 口内寸 8.5  
 Lot4 ¥1300

\*すべて底穴なし





14003

ラドミラ 28  
 ø24.5 × 28.5 口内寸 19.7 Lot1 ¥7200



14004

ラドミラ 23  
 ø19 × 22.8 口内寸 16.2 Lot1 ¥4600

\*すべて底穴なし



14012

アヌック 21

21 × 18.5 × 18 Lot1 ¥3900

\*底穴なし





**81106**

ダフニー K  
 ø18 × 11.5 口内寸 16 Lot2 ¥3400



**81107**

ダフニー W  
 ø18 × 11.5 口内寸 16 Lot2 ¥3400

\*すべて底穴あり、受け皿付き



**26028**

ゲンネル CX 12

φ13 × 14 口内寸 12.2 Lot4 ¥2000



**26029**

ゲンネル PS 11

φ12 × 11.5 口内寸 10.7 Lot4 ¥2400



\* 26028 は底穴なし、26029 は底穴あり、受け皿付き  
\* マーブル模様には個体差があります





71117

マレイケ 19  
 ø19 × 14.5 口内寸 12.2 Lot1 ¥4000



71118

マレイケ 14  
 ø14 × 11 口内寸 9.2 Lot2 ¥2800



\* 71118 は灰汁色～白色まで色味が  
 変化する釉薬を使用しており個体差が  
 ございます

\*すべて底穴なし



81102

ダリナ 16  
 ø16 × 16 口内寸 14.5 Lot2 ¥3200



81101

ダリナ 11  
 ø11.5 × 11 口内寸 9.3 Lot4 ¥1500

\*すべて底穴なし





### 12003

フリート 20  
 ø20 × 25 口内寸 16.5 Lot1 ¥3900



### 12002

フリート 14  
 ø14 × 14 口内寸 11 Lot2 ¥1800



### 12001

フリート 11  
 ø11 × 11 口内寸 8.9 Lot4 ¥900

\*すべて底穴なし



### 12004

プリスカ 20  
 ø20.5 × 15.5 口内寸 12.7 Lot1 ¥3000



### 12005

プリスカ 16  
 ø16 × 13 口内寸 9.2 Lot2 ¥1800

\*すべて底穴なし





**26003**

テルエス 14 EA  
 ø10(耳部分含め 11.5) × 13.5 口内寸 9  
 Lot4 ¥1600



**26008**

テルエス 16 CP  
 ø10 × 17 口内寸 9.2  
 Lot4 ¥1800



**40084**

ライサ 17 C  
 ø17 × 16 口内寸 15.5  
 Lot4 ¥3200



**40083**

ライサ 11 C  
 ø11 × 10 口内寸 10  
 Lot6 ¥1000

\*すべて底穴なし





14020

アリアネ KD 15  
 ø15 × 15 口内寸 12.8 Lot1 ¥2800



14021

アメリカ KD 15  
 ø15 × 15 口内寸 12.8 Lot1 ¥2800



71119

リーン 15  
 ø15 × 13 口内寸 12 Lot2 ¥2800

\*すべて底穴なし







## 41008

テオドラ 21  
 ø21 x 18 口内寸 13.5 Lot1 ¥3900



## 41009

テオドラ 18  
 ø18.5 x 15 口内寸 12 Lot1 ¥3600



## 41010

テオドラ 11  
 ø11 x 9 口内寸 6.3 Lot6 ¥1300

\*すべて底穴なし





**26043**

ミース 20 Y  
 ø20.5 × 17 口内寸 15.3  
 Lot1 ¥5200



**26042**

ミース 14 Y  
 ø14 × 12.5 口内寸 10.5  
 Lot4 ¥2000



**26045**

ミース 20 B  
 ø20.5 × 17 口内寸 15.3  
 Lot1 ¥5200



**26044**

ミース 14 B  
 ø14 × 12.5 口内寸 10.5  
 Lot4 ¥2000

\*すべて底穴なし



26040

フェベ 17 UR  
 ø13.5 × 17.5 口内寸 11  
 Lot4 ¥2800



26041

フェベ 17 UB  
 ø13.5 × 17.5 口内寸 11  
 Lot4 ¥2800



26038

フェベ 16 KR  
 ø16 × 16.5 口内寸 14.6  
 Lot2 ¥3600



26036

フェベ 14 CR  
 ø13 × 14 口内寸 11.2  
 Lot4 ¥2400



26039

フェベ 16 KB  
 ø16 × 16.5 口内寸 14.6  
 Lot2 ¥3600



26037

フェベ 14 CB  
 ø13 × 14 口内寸 11.2  
 Lot4 ¥2400

\*すべて底穴なし





41041

フローラル 13 R  
 ø16 × 13 口内寸 11.4 Lot2 ¥2500



41042

フローラル 13 B  
 ø16 × 13 口内寸 11.4 Lot2 ¥2500



41043

フローラル 13 G  
 ø16 × 13 口内寸 11.4 Lot2 ¥2500

\*すべて底穴なし



**41038**

マノン 14 R  
 ø12.5 × 14.5 口内寸 11 Lot4 ¥2000



**41039**

マノン 14 B  
 ø12.5 × 14.5 口内寸 11 Lot4 ¥2000



**41040**

マノン 14 G  
 ø12.5 × 14.5 口内寸 11 Lot4 ¥2000

\*すべて底穴なし





71120

ボジェナ 18

φ18 × 14.5 口内寸 10 Lot1 ¥4000

\*すべて底穴なし  
\*釉薬の個体差があります



**71114**

シャルカ 14 B  
 ø16.5 × 13.5 口内寸 10 Lot2 ¥2800



**71115**

シャルカ 14 G  
 ø16.5 × 13.5 口内寸 10 Lot2 ¥2800



**71116**

シャルカ 14 Y  
 ø16.5 × 13.5 口内寸 10 Lot2 ¥2800

\*すべて底穴なし

\*釉薬のタレ具合に個体差があり、下部に素地が覗く物と、底まで釉薬で覆われた物が混在します





### 41026

レギナ 12 G  
 ø14 × 12 口内寸 10.4  
 Lot4 ¥2000



### 41027

レギナ 12 Y  
 ø14 × 12 口内寸 10.4  
 Lot4 ¥2000



### 41025

レギナ 12 W  
 ø14 × 12 口内寸 10.4  
 Lot4 ¥2000



### 41023

レギナ 11 G  
 ø12.5 × 10.5 口内寸 9.4  
 Lot6 ¥1600



### 41024

レギナ 11 Y  
 ø12.5 × 10.5 口内寸 9.4  
 Lot6 ¥1600



### 41022

レギナ 11 W  
 ø12.5 × 10.5 口内寸 9.4  
 Lot6 ¥1600

\*すべて底穴なし



## 26004

テルエス 10 MM  
 ø12 × 10 口内寸 8.5  
 Lot4 ¥1500



## 26006

テルエス 10 JA  
 ø13 × 10 口内寸 10.5  
 Lot4 ¥1600



## 26007

テルエス 12 PS  
 ø12 × 12 口内寸 10.8  
 Lot4 ¥1600

\*すべて底穴なし





**40197**

クヴェタ 15 Y  
 ø15 × 14.5 口内寸 13.8  
 Lot4 ¥2300



**40198**

クヴェタ 11 Y  
 ø11.5 × 11.5 口内寸 10  
 Lot4 ¥1500



**40199**

クヴェタ 15 B  
 ø15 × 14.5 口内寸 13.8  
 Lot4 ¥2300



**40200**

クヴェタ 11 B  
 ø11.5 × 11.5 口内寸 10  
 Lot4 ¥1500

\*すべて底穴あり、受け皿付き



### 41035

メルヤ 11 R  
 ø13 × 11.5 ポット ø11.5 × 10  
 口内寸 10.5 Lot4 ¥2400

\*すべて底穴あり、受け皿付き



### 41037

メルヤ 11 G  
 ø13 × 11.5 ポット ø11.5 × 10  
 口内寸 10.5 Lot4 ¥2400  
 ※釉薬の色味に個体差があります



\* 41037 は釉薬の色味に大きな個体差がある商品ですのでご了承ください





71108

ダナ 15 G  
 ø20 × 15.5 口内寸 15.5  
 Lot1 ¥4800



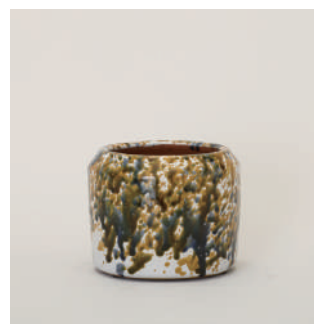
71110

ダナ 11 G  
 ø13.5 × 10.5 口内寸 9.4  
 Lot2 ¥2800



71109

ダナ 15 B  
 ø20 × 15.5 口内寸 15.5  
 Lot1 ¥4800



71111

ダナ 11 B  
 ø13.5 × 10.5 口内寸 9.4  
 Lot2 ¥2800

\*すべて底穴なし



71097

ユーリア 12 G  
 ø14 × 12 ポット ø13 × 10.5  
 口内寸 11.5 Lot2 ¥3800



71107

ユーリア 12 B  
 ø14 × 12 ポット ø13 × 10.5  
 口内寸 11.5 Lot2 ¥3800

\*すべて底穴あり、受け皿付き





40182

ユディタ 23  
 ø26 × 23 口内寸 24 Lot1 ¥6800



40181

ユディタ 19  
 ø22 × 19 口内寸 20.5 Lot1 ¥4500



40180

ユディタ 15  
 ø18 × 15 口内寸 16.5 Lot2 ¥2800

\*すべて底穴なし



40173

ダシャ 16  
 ø18 × 16.5 口内寸 16.6  
 Lot2 ¥4200



40172

ダシャ 9  
 ø11 × 9.5 口内寸 10  
 Lot6 ¥1300

\*すべて底穴なし





### 40139

レーナ 29 Y  
 ø25 × 22 口内寸 22.7  
 スタンド付高さ 29  
 Lot1 ¥8400



### 40138

レーナ 15 Y  
 ø13 × 10.5 口内寸 11.7  
 スタンド付高さ 15  
 Lot2 ¥2800



### 40029

レニタ 15 & スタンド  
 ø13 × 10.5 口内寸 11.7  
 スタンド付高さ 15.5  
 Lot2 ¥2800

\*すべて底穴なし、スタンド付き



### 40141

レーニ 14  
 ø15 × 14.5 口内寸 13.7  
 Lot4 ¥2200



### 40140

レーニ 11  
 ø11.5 × 11.5 口内寸 10.2  
 Lot6 ¥1400

\*すべて底穴あり、受け皿付き







**84090**

ドリーナ 11 P

ø11 × 10 口内寸 9.5 Lot4 ¥1500



**84091**

ドリーナ 11 B

ø11 × 10 口内寸 9.5 Lot4 ¥1500



**84092**

ドリーナ 11 G

ø11 × 10 口内寸 9.5 Lot4 ¥1500



**84093**

ドリーナ 11 Y

ø11 × 10 口内寸 9.5 Lot4 ¥1500

\*すべて底穴あり、受け皿付き  
\*釉薬のタレ具合に個体差があります





99090

カイサ 16  
 ø16 × 16.5 口内寸 14.5  
 Lot2 ¥3400



99091

カイサ 12  
 ø11.5 × 12.5 口内寸 9.5  
 Lot4 ¥2000



99092

カロラ 16  
 ø16 × 16.5 口内寸 14.5  
 Lot2 ¥3400



99093

カロラ 12  
 ø11.5 × 12.5 口内寸 9.5  
 Lot4 ¥2000

\*すべて底穴あり、受け皿付き



**40164**

ラダ 15 B  
 ø14 × 15.5 口内寸 12  
 Lot4 ¥2100



**40166**

ラダ 12 B  
 ø11.5 × 12.5 口内寸 10  
 Lot6 ¥1300



**40165**

ラダ 15 C  
 ø14 × 15.5 口内寸 12  
 Lot4 ¥2100



**40167**

ラダ 12 C  
 ø11.5 × 12.5 口内寸 10  
 Lot6 ¥1300

\*すべて底穴なし





#### 40110

インナ 15 G  
 ø15 × 15 口内寸 13.5  
 Lot4 ¥2100



#### 40108

インナ 11 G  
 ø11.5 × 11.5 口内寸 10.3  
 Lot4 ¥1400



#### 40111

インナ 15 W  
 ø15 × 15 口内寸 13.5  
 Lot4 ¥2100



#### 40109

インナ 11 W  
 ø11.5 × 11.5 口内寸 10.3  
 Lot4 ¥1400

\* 40110、40108 はブラックに近いグリーンです  
 \*すべて底穴あり、受け皿付き





**40068**

レータ 15 K & スタンド  
 Ø13 × 10.5 口内寸 11.8  
 スタンド付高さ 15  
 Lot2 ¥2800



**40069**

レータ 15 W & スタンド  
 Ø13 × 10.5 口内寸 11.8  
 スタンド付高さ 15  
 Lot2 ¥2800

\*すべて底穴なし、スタンド付



GOOD BRAINSTORMING  
IDEAS GREAT IDEAS  
START WITH COFFEE

# Capt Grill

*a*

PING PONG

Do Not Hit Tables With  
Table Tennis Balls Should Not Be Thrown

ORIGINAL  
CRAFT BEER

F

R







### 40051

デシレ 15 C  
 ø15 × 14.5 口内寸 13.8  
 Lot4 ¥2000



### 40053

デシレ 15 G  
 ø15 × 14.5 口内寸 13.8  
 Lot4 ¥2000



### 40055

デシレ 15 W  
 ø15 × 14.5 口内寸 13.8  
 Lot4 ¥2000



### 40057

デシレ 15 P  
 ø15 × 14.5 口内寸 13.8  
 Lot4 ¥2000



### 40050

デシレ 11 C  
 ø11.5 × 11.5 口内寸 10  
 Lot4 ¥1300



### 40052

デシレ 11 G  
 ø11.5 × 11.5 口内寸 10  
 Lot4 ¥1300



### 40054

デシレ 11 W  
 ø11.5 × 11.5 口内寸 10  
 Lot4 ¥1300



### 40056

デシレ 11 P  
 ø11.5 × 11.5 口内寸 10  
 Lot4 ¥1300



\*すべて底穴あり、受け皿付き





71102

ペリト U 14

ø25 × 14 口内寸 15.5

Lot1 ¥5900

\*底穴なし

\*模様は個体差がございます



71099

イラ 11  
 ø14 × 11 口内寸 12  
 Lot2 ¥3200



71100

ダガ 12  
 ø13 × 12 口内寸 11  
 Lot2 ¥3200



71101

グン 15  
 ø11 × 15 口内寸 9.5  
 Lot2 ¥3200

\*すべて底穴なし





41002

ラウハ 13  
 ø13 x 13 口内寸 12  
 Lot4 ¥2200



41003

ラウハ 11  
 ø11 x 11 口内寸 9.5  
 Lot6 ¥1600



71064

マリソル 10 G  
 ø10 x 10 口内寸 9.4  
 Lot2 ¥2000



71065

マリソル 13 B  
 ø14 x 13.5 口内寸 12.2  
 Lot2 ¥3400

\*すべて底穴なし





### 74010

イタリアン素焼鉢 カノーヴァ 15  
 ø15 x 13.2 口内寸 13.5  
 Lot10 ¥800



### 74011

イタリアン素焼鉢 カノーヴァ 10  
 ø10 x 8.5 口内寸 9.5  
 Lot20 ¥630



### 74012

イタリアン素焼ソーサー 15  
 ø15 x 2.5 Lot10 ¥550



### 74013

イタリアン素焼ソーサー 10  
 ø10 x 2 Lot20 ¥520

\*鉢は底穴あり

\*ソーサーの中央表面、鉢底が載る部分にイタリア語の品名、バーコードの印字があります  
 (新入荷分から裏面に変更される予定)







**15021**

チュニジャン L  
ø20 × 12 口内寸 12.4 Lot4 ¥1600



**15022**

チュニジャン グレイズ LG  
ø20 × 12 口内寸 12.4 Lot2 ¥2900



**15023**

チュニジャン グレイズ LC  
ø20 × 12 口内寸 12.4 Lot2 ¥2900



**15024**

チュニジャン C  
ø19 × 15 口内寸 14.7 Lot4 ¥1600



**15025**

チュニジャン グレイズ CG  
ø19 × 15 口内寸 14.7 Lot2 ¥2900



**15026**

チュニジャン グレイズ CC  
ø19 × 15 口内寸 14.7 Lot2 ¥2900



**15027**

チュニジャン A  
ø19.5 × 26 口内寸 13.6 Lot2 ¥2600

\*底穴あり (防水加工なし、基本的に屋外向け)、屋内でご使用の際には防水インナー (P.366) をご用意  
いただき、その中にブラ鉢の植物を入れご対応下さい  
\*室内使用ではスチールソーサー (P.351) もご覧ください  
\*白っぽいパティナ (表面の味わいある変化) は塩など天然素材成分由来なので大きな色ムラがあります  
\*ハンドメイドテラコッタ鉢の特性上、サイズに個体差があります







### 15001

チュニジアン ミニ CH  
ø12 × 12 口内寸 10 Lot6 ¥600



### 15002

チュニジアン ミニ BS  
ø11 × 9 口内寸 9 Lot6 ¥600



### 15003

チュニジアン ミニ CR  
ø12 × 12 口内寸 9.5 Lot6 ¥600



### 15004

チュニジアン ミニ AM  
ø12 × 13 口内寸 9 Lot6 ¥600



### 15005

チュニジアン ミニ MP  
ø12 × 15 口内寸 7.2 Lot6 ¥600



\*白っぽいパティナ（表面の味わいある変化）は天然素材成分由来なので大きな個体差があります



P.351 のスチールソーサー（23125）使用例

\*底穴あり（防水加工なし、基本的に屋外向け）、屋内でご使用の際には防水インナー（P.366）をご用意  
いただき、その中にブラ鉢の植物を入れご対応下さい  
\*室内使用ではスチールソーサー（P.351）もご覧ください  
\*白っぽいパティナ（表面の味わいある変化）は塩など天然素材成分由来なので大きな色ムラがあります  
\*ハンドメイドテラコッタ鉢の特性上、サイズに個体差があります







### 15006

チュニジアン ミニグレイズ ST G  
ø10 × 10 口内寸 10 Lot2 ¥2200



### 15007

チュニジアン ミニグレイズ ST B  
ø10 × 10 口内寸 10 Lot2 ¥2200



### 15008

チュニジアン ミニグレイズ ST C  
ø10 × 10 口内寸 10 Lot2 ¥2200



### 15009

チュニジアン ミニグレイズ LB G  
ø12 × 6 口内寸 9.5 Lot2 ¥2200



### 15010

チュニジアン ミニグレイズ LB B  
ø12 × 6 口内寸 9.5 Lot2 ¥2200



### 15011

チュニジアン ミニグレイズ LB C  
ø12 × 6 口内寸 9.5 Lot2 ¥2200



\* P.351 のスチールソーサー (23125) 使用例



\* 釉薬の色味やタレ具合に大きな個体差がある商品ですのでご了承ください

\* 底穴あり (防水加工なし、基本的に屋外向け)、屋内でご使用の際には防水インナー (P.366) をご用意  
いただき、その中にプラ鉢の植物を入れご対応下さい  
\* 室内使用ではスチールソーサー (P.351) もご覧ください  
\* ハンドメイドテラコッタ鉢の特性上、サイズに個体差があります







### 15012

チュニジアン ミニグレイズ CH G  
ø12 × 12 口内寸 10.7 Lot2 ¥2200



### 15013

チュニジアン ミニグレイズ CH B  
ø12 × 12 口内寸 10.7 Lot2 ¥2200



### 15014

チュニジアン ミニグレイズ CH C  
ø12 × 12 口内寸 10.7 Lot2 ¥2200



### 15015

チュニジアン ミニグレイズ AP G  
ø12.5 × 15 口内寸 8 Lot2 ¥2200



### 15016

チュニジアン ミニグレイズ AP B  
ø12.5 × 15 口内寸 8 Lot2 ¥2200



### 15017

チュニジアン ミニグレイズ AP C  
ø12.5 × 15 口内寸 8 Lot2 ¥2200



P.351 のスチールソーサー (23126) 使用例



\*釉薬の色味やタレ具合に大きな個体差がある商品ですのでご了承ください

\*底穴あり(防水加工なし、基本的に屋外向け)、屋内でご使用の際には防水インナー (P.366) をご用意  
いただき、その中にプラ鉢の植物を入れご対応下さい  
\*室内使用ではスチールソーサー (P.351) もご覧ください  
\*ハンドメイドテラコッタ鉢の特性上、サイズに個体差があります







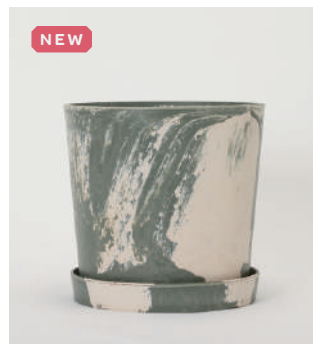
**35014**

バイオマーブル 28 B  
 ø29.5 × 29.5 口内寸 28.5  
 Lot2 ¥4800



**35015**

バイオマーブル 28 C  
 ø29.5 × 29.5 口内寸 28.5  
 Lot2 ¥4800



**35016**

バイオマーブル 28 G  
 ø29.5 × 29.5 口内寸 28.5  
 Lot2 ¥4800



**35017**

バイオマーブル 28 R  
 ø29.5 × 29.5 口内寸 28.5  
 Lot2 ¥4800



**35018**

バイオマーブル 24 B  
 ø24 × 24 口内寸 22.5  
 Lot3 ¥3800



**35019**

バイオマーブル 24 C  
 ø24 × 24 口内寸 22.5  
 Lot3 ¥3800



**35020**

バイオマーブル 24 G  
 ø24 × 24 口内寸 22.5  
 Lot3 ¥3800



**35021**

バイオマーブル 24 R  
 ø24 × 24 口内寸 22.5  
 Lot3 ¥3800



\*すべて底穴あり、受け皿付き

\*主な原料にリサイクルプラスチック（写真中央）と竹の繊維（写真右）を使用した環境に配慮した製品です







**83129**

エステリ 38 K  
ø38 × 38 口内寸 37 Lot1 ¥8800



**83130**

エステリ 38 L  
ø38 × 38 口内寸 37 Lot1 ¥8800



**83131**

エステリ 38 G  
ø38 × 38 口内寸 37 Lot1 ¥8800



**83132**

エステリ 38 P  
ø38 × 38 口内寸 37 Lot1 ¥8800



**83125**

エステリ 30T K  
ø30 × 30 口内寸 27.5 Lot1 ¥5800



**83126**

エステリ 30T L  
ø30 × 30 口内寸 27.5 Lot1 ¥5800



**83127**

エステリ 30T G  
ø30 × 30 口内寸 27.5 Lot1 ¥5800



**83128**

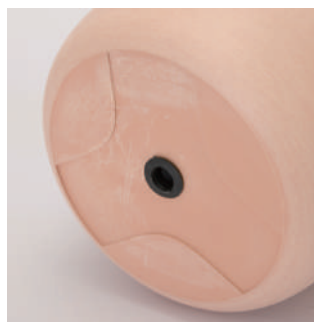
エステリ 30T P  
ø30 × 30 口内寸 27.5 Lot1 ¥5800



\*エステリ 11 (P.115) の受け皿形状は写真左のものに変更予定です。暫くは現行デザインとなりますのでご了承ください。



\*新しいエステリ 30T (左) は、次ページの旧 30 (右) と違い 8 寸プラ鉢が入ります。38 は尺プラ鉢が入ります。



\*鉢底穴にキャップ栓があり取り外し可能です。皿をお使いになる場合は取り外してください。

\*すべて底穴あり、受け皿付き（底穴にキャップ栓あり、受け皿を使う際は外してお使いください）  
\*原料の 70% にリサイクルプラスチックを使用しています（英インターテック社による GLOBALRECYCLED STANDARD 4.0 認定済み）







### 83119

エステリ 30 K  
ø30 × 27.5 口内寸 29  
Lot1 ¥5400



### 83120

エステリ 30 L  
ø30 × 27.5 口内寸 29  
Lot1 ¥5400



### 83121

エステリ 30 G  
ø30 × 27.5 口内寸 29  
Lot1 ¥5400



### 83124

エステリ 30 P  
ø30 × 27.5 口内寸 29  
Lot1 ¥5400



### 83113

エステリ 25 K  
ø25 × 23 口内寸 24.3  
Lot1 ¥3800



### 83114

エステリ 25 L  
ø25 × 23 口内寸 24.3  
Lot1 ¥3800



### 83115

エステリ 25 G  
ø25 × 23 口内寸 24.3  
Lot1 ¥3800



### 83118

エステリ 25 P  
ø25 × 23 口内寸 24.3  
Lot1 ¥3800



### 83107

エステリ 18 K  
ø18 × 16.5 口内寸 17.2  
Lot2 ¥2400



### 83108

エステリ 18 L  
ø18 × 16.5 口内寸 17.2  
Lot2 ¥2400



### 83109

エステリ 18 G  
ø18 × 16.5 口内寸 17.2  
Lot2 ¥2400



### 83112

エステリ 18 P  
ø18 × 16.5 口内寸 17.2  
Lot2 ¥2400



### 83101

エステリ 11 K  
ø11 × 10 口内寸 9.7  
Lot6 ¥880



### 83102

エステリ 11 L  
ø11 × 10 口内寸 9.7  
Lot6 ¥880



### 83103

エステリ 11 G  
ø11 × 10 口内寸 9.7  
Lot6 ¥880



### 83106

エステリ 11 P  
ø11 × 10 口内寸 9.7  
Lot6 ¥880

\*すべて底穴あり、受け皿付き（底穴にキャップ栓あり、受け皿を使う際は外してお使いください）  
\*原料の 70% にリサイクルプラスチックを使用しています（英インターテック社による GLOBALRECYCLED  
STANDARD 4.0 認定済み）  
\* P.113 ページ下部のご説明もご確認ください







### 18007

エルミ 17 H  
ø18 × 17.5 口内寸 16.5 Lot2 ¥4200



### 18008

エルミ 17 G  
ø18 × 17.5 口内寸 16.5 Lot2 ¥4200



### 18026

エルミ 17 K  
ø18 × 17.5 口内寸 16.5 Lot2 ¥4200



### 18001

エルミ 11 H  
ø12 × 11.5 口内寸 11 Lot4 ¥2200



### 18002

エルミ 11 G  
ø12 × 11.5 口内寸 11 Lot4 ¥2200



### 18027

エルミ 11 K  
ø12 × 11.5 口内寸 11 Lot4 ¥2200



### 18013

エルサ 11 H  
ø14 × 12 口内寸 10.5 Lot4 ¥2600



### 18014

エルサ 11 G  
ø14 × 12 口内寸 10.5 Lot4 ¥2600



### 18028

エルサ 11 K  
ø14 × 12 口内寸 10.5 Lot4 ¥2600

\*すべて底穴あり、受け皿付き  
\*防汚の為ワックスがかかっておりますが、お使いになるうちに落ち着いていきます







### 18016

フューズポット 13 W  
 ø15.5 × 13 口内寸 14.3  
 Lot4 ¥2000



### 18017

フューズポット 13 H  
 ø15.5 × 13 口内寸 14.3  
 Lot4 ¥2000



### 18018

フューズポット 13 Y  
 ø15.5 × 13 口内寸 14.3  
 Lot4 ¥2000



### 18019

フューズポット 13 P  
 ø15.5 × 13 口内寸 14.3  
 Lot4 ¥2000



### 18020

フューズポット 13 G  
 ø15.5 × 13 口内寸 14.3  
 Lot4 ¥2000



### 18021

フューズソーサー 13 W  
 ø17 × 5.5 Lot4 ¥1200



### 18022

フューズソーサー 13 H  
 ø17 × 5.5 Lot4 ¥1200



### 18023

フューズソーサー 13 Y  
 ø17 × 5.5 Lot4 ¥1200



### 18024

フューズソーサー 13 P  
 ø17 × 5.5 Lot4 ¥1200



### 18025

フューズソーサー 13 G  
 ø17 × 5.5 Lot4 ¥1200



ポットとソーサーを別々に販売しているので、お好みに合わせてコーディネートしていただけます

\*フューズポットはすべて底穴あり、受け皿別売り  
 \*防汚の為ワックスがかかっておりますが、お使いになるうちに落ちていきます







33097

アスタ 18 W  
ø18 × 16 口内寸 18  
Lot1 ¥3800



33021

アスタ 15 W  
ø15 × 15 口内寸 15  
Lot1 ¥3200



33018

アスタ 11 W  
ø11.5 × 11.5 口内寸 11  
Lot2 ¥1900



33015

アスタ 9 W  
ø9 × 9 口内寸 9  
Lot4 ¥1300



33098

アスタ 18 K  
ø18 × 16 口内寸 18  
Lot1 ¥3800



33023

アスタ 15 K  
ø15 × 15 口内寸 15  
Lot1 ¥3200



33020

アスタ 11 K  
ø11.5 × 11.5 口内寸 11  
Lot2 ¥1900



33017

アスタ 9 K  
ø9 × 9 口内寸 9  
Lot4 ¥1300



33099

アスタ 18 G  
ø18 × 16 口内寸 18  
Lot1 ¥3800



33088

アスタ 15 G  
ø15 × 15 口内寸 15  
Lot1 ¥3200



33090

アスタ 11 G  
ø11.5 × 11.5 口内寸 11  
Lot2 ¥1900



33092

アスタ 9 G  
ø9 × 9 口内寸 9  
Lot4 ¥1300



33100

アスタ 18 Y  
ø18 × 16 口内寸 18  
Lot1 ¥3800



33089

アスタ 15 Y  
ø15 × 15 口内寸 15  
Lot1 ¥3200



33091

アスタ 11 Y  
ø11.5 × 11.5 口内寸 11  
Lot2 ¥1900



33093

アスタ 9 Y  
ø9 × 9 口内寸 9  
Lot4 ¥1300

\*すべて底穴なし、パウダーコートスチール製  
\*アスタには P.205・P.207 にハンギングタイプもあります





23115

モニク 16 R  
 Ø18.5 × 16 口内寸 16.5  
 Lot4 ¥2800



23117

モニク 16 K  
 Ø18.5 × 16 口内寸 16.5  
 Lot4 ¥2800



23139

モニク 16 B  
 Ø18.5 × 16 口内寸 16.5  
 Lot4 ¥2800

\*すべて底穴なし、パウダーコートスチール製



**23118**

モニク 11 R  
 ø11.5 × 11 口内寸 9.8  
 Lot6 ¥1300



**23120**

モニク 11 K  
 ø11.5 × 11 口内寸 9.8  
 Lot6 ¥1300



**23140**

モニク 11 B  
 ø11.5 × 11 口内寸 9.8  
 Lot6 ¥1300



\*パンチメタルの外鉢と脱着可の内鉢  
 の2重構造です  
 外鉢は側面と底面が点溶接のため  
 若干の隙間がある場合があります

\*すべて底穴なし、パウダーコートスチール製





### 33060

ラーケルシリンダー 15 ゴールド  
 ø15 × 15 口内寸 15  
 Lot1 ¥4800



### 33058

ラーケルシリンダー 13 ゴールド  
 ø13 × 13 口内寸 13  
 Lot2 ¥3600



### 33056

ラーケルシリンダー 11 ゴールド  
 ø11 × 11 口内寸 11  
 Lot2 ¥2600



### 33054

ラーケルシリンダー 9 ゴールド  
 ø9 × 9 口内寸 9  
 Lot2 ¥2000



### 33061

ラーケルシリンダー 15 コッパー  
 ø15 × 15 口内寸 15  
 Lot1 ¥4800



### 33059

ラーケルシリンダー 13 コッパー  
 ø13 × 13 口内寸 13  
 Lot2 ¥3600



### 33057

ラーケルシリンダー 11 コッパー  
 ø11 × 11 口内寸 11  
 Lot2 ¥2600



### 33055

ラーケルシリンダー 9 コッパー  
 ø9 × 9 口内寸 9  
 Lot2 ¥2000

\*すべて底穴なし、アルミニウム製 (ゴールド / コッパーめっき)  
 \*ラーケルには P.203 にハンギングタイプもあります



### 33081

アレンカ LG 23

ø14 × 23 口内寸 14  
逆さにした場合 ø12 × 23 口内寸 12  
Lot1 ¥4600



### 33082

アレンカ PR 23

ø14 × 23 口内寸 14  
逆さにした場合 ø12 × 23 口内寸 12  
Lot1 ¥4600



### 33083

アレンカ YW 23

ø14 × 23 口内寸 14  
逆さにした場合 ø12 × 23 口内寸 12  
Lot1 ¥4600



\*すべて底穴なし、パウダーコートスチール製

\*上下さかさまにして大きい方は 4 寸、小さい方は 3 ～ 3.5 寸のポリポットを合わせることができる鉢カバーです





**33101**

アマリエ 22 K  
 ø15.5 (ハンドル含め幅 25) × 21.5  
 口内寸 15.5  
 Lot1 ¥4500



**33102**

アマリエ 22 Y  
 ø15.5 (ハンドル含め幅 25) × 21.5  
 口内寸 15.5  
 Lot1 ¥4500



**33103**

アマリエ 22 B  
 ø15.5 (ハンドル含め幅 25) × 21.5  
 口内寸 15.5  
 Lot1 ¥4500



**33104**

アマリエ 22 W  
 ø15.5 (ハンドル含め幅 25) × 21.5  
 口内寸 15.5  
 Lot1 ¥4500

\*すべて底穴なし、パウダーコートスチール製



**33069**

アボレナ 16 K  
 ø11.5 (耳含め幅 20) × 15.5  
 口内寸 11.3  
 Lot1 ¥3400



**33070**

アボレナ 16 Y  
 ø11.5 (耳含め幅 20) × 15.5  
 口内寸 11.3  
 Lot1 ¥3400



**33071**

アボレナ 16 B  
 ø11.5 (耳含め幅 20) × 15.5  
 口内寸 11.3  
 Lot1 ¥3400



**33072**

アボレナ 16 W  
 ø11.5 (耳含め幅 20) × 15.5  
 口内寸 11.3  
 Lot1 ¥3400

\*すべて底穴なし、パウダーコートスチール製





23071

ファリシア 19 H  
ø16 × 18.5 口内寸 16  
Lot2 ¥2000



23072

ファリシア 19 K  
ø16 × 18.5 口内寸 16  
Lot2 ¥2000



23103

ファリシア 19 N  
ø16 × 18.5 口内寸 16  
Lot2 ¥2000



23105

ファリシア 19 G  
ø16 × 18.5 口内寸 16  
Lot2 ¥2000



23068

ファリシア 13 H  
ø11 × 13 口内寸 10.5  
Lot4 ¥1200



23069

ファリシア 13 K  
ø11 × 13 口内寸 10.5  
Lot4 ¥1200



23104

ファリシア 13 N  
ø11 × 13 口内寸 10.5  
Lot4 ¥1200



23106

ファリシア 13 G  
ø11 × 13 口内寸 10.5  
Lot4 ¥1200

\*すべて底穴なし、パウダーコートスチール製



23077

フレヤ 21 H  
ø16 × 21 口内寸 16  
Lot2 ¥2000



23078

フレヤ 21 K  
ø16 × 21 口内寸 16  
Lot2 ¥2000



23107

フレヤ 21 N  
ø16 × 21 口内寸 16  
Lot2 ¥2000



23109

フレヤ 21 G  
ø16 × 21 口内寸 16  
Lot2 ¥2000



23074

フレヤ 14 H  
ø11 × 14 口内寸 10.5  
Lot4 ¥1300



23075

フレヤ 14 K  
ø11 × 14 口内寸 10.5  
Lot4 ¥1300



23108

フレヤ 14 N  
ø11 × 14 口内寸 10.5  
Lot4 ¥1300



23110

フレヤ 14 G  
ø11 × 14 口内寸 10.5  
Lot4 ¥1300

\*すべて底穴なし、パウダーコートスチール製





**33003**

リンネア 13 W  
ø10 × 13.5 口内寸 10  
Lot2 ¥1800



**33004**

リンネア 13 G  
ø10 × 13.5 口内寸 10  
Lot2 ¥1800



**33086**

リンネア 13 K  
ø10 × 13.5 口内寸 10  
Lot2 ¥1800



**33087**

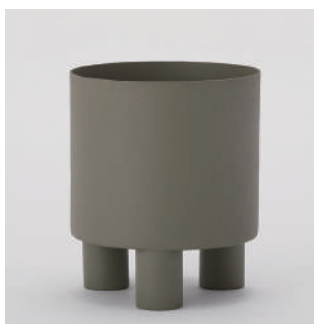
リンネア 13 Y  
ø10 × 13.5 口内寸 10  
Lot2 ¥1800

\*すべて底穴なし、パウダーコートスチール製



**33001**

オウティ 12 W  
 ø10 × 12 口内寸 10  
 Lot2 ¥1800



**33002**

オウティ 12 G  
 ø10 × 12 口内寸 10  
 Lot2 ¥1800



**33084**

オウティ 12 K  
 ø10 × 12 口内寸 10  
 Lot2 ¥1800



**33085**

オウティ 12 Y  
 ø10 × 12 口内寸 10  
 Lot2 ¥1800

\*すべて底穴なし、パウダーコートスチール製





**33066**

ニコラ 11 G  
ポット ø11.5 × 11 口内寸 11.3  
スタンド含め ø12.5 × 14.5  
Lot1 ¥3200



**33067**

ニコラ 11 Y  
ポット ø11.5 × 11 口内寸 11.3  
スタンド含め ø12.5 × 14.5  
Lot1 ¥3200



**33068**

ニコラ 11 B  
ポット ø11.5 × 11 口内寸 11.3  
スタンド含め ø12.5 × 14.5  
Lot1 ¥3200

\*すべて底穴なし、パウダーコートスチール製、スタンド付き



### 23111

ミーサ キューブ 12 KK  
ポット 12 × 12.5 口内寸 10  
スタンド付高さ 12.5  
Lot4 ¥1600



### 23027

ミーサ キューブ 12 WK  
ポット 12 × 12.5 口内寸 10  
スタンド付高さ 12.5  
Lot4 ¥1600



### 23112

ミーア 22 KK  
ポット 11 × 11 口内寸 10.7  
スタンド付高さ 22  
Lot4 ¥1200



### 23023

ミーア 22 WK  
ポット 11 × 11 口内寸 10.7  
スタンド付高さ 22  
Lot4 ¥1200

\*すべて底穴なし、パウダーコートスチール製、スタンド付  
\*パウダーコートの痕と穴について P.135 をご確認ください







### 23093

ネラ 13 R  
ポット ø11 × 11 口内寸 10.7  
スタンド含め ø12.5 × 13 Lot4 ¥1000



### 23094

ネラ 13 Y  
ポット ø11 × 11 口内寸 10.7  
スタンド含め ø12.5 × 13 Lot4 ¥1000



### 23095

ネラ 13 B  
ポット ø11 × 11 口内寸 10.7  
スタンド含め ø12.5 × 13 Lot4 ¥1000



### 23096

アイアンスタンド オレンジ  
ø12.5 × 8 内寸 11.4 Lot6 ¥450



### 23097

アイアンスタンド イエロー  
ø12.5 × 8 内寸 11.4 Lot6 ¥450



### 23098

アイアンスタンド ブルー  
ø12.5 × 8 内寸 11.4 Lot6 ¥450



パウダーコートの痕と穴について：  
サビにくいパウダーコート（粉体塗装）が施された製品です。  
吊るして塗装するため、鉢のトップにフチがある製品（P.133 23027・23111）はフチの下に小さな痕が、  
フチのない製品（P.133 23023・23112、P.135 23093~23095）は小さな穴がありますことご了承ください。

\*すべて底穴なし、パウダーコートスチール製  
\*ネラはスタンド付き





**69014**

ジンクバケツ 38  
 ø39 × 39 口内寸 37 Lot6 ¥4200



**69013**

ジンクバケツ 30  
 ø31 × 31 口内寸 30 Lot8 ¥2900

\*すべて底穴なし

\*ジンクバケツは防水加工されていないため、内側に防水インナーを入れて鉢カバーとしてご使用ください  
 対応する防水インナーは 38 は 64011、30 は 64012 (共に P.366) となります





**89024**

カウシオ 51  
ø46 × 51 口内寸 39 Lot1 ¥24000



**89025**

カウシオ 45  
ø35 × 45 口内寸 30 Lot1 ¥13000

\*すべて底穴なし





### 59201

リサ ウォールハンガー 31 B  
31 × 11.7 × 11 口内寸 30 × 11.2  
Lot4 ¥2900



### 59202

リサ ウォールハンガー 31 G  
31 × 11.7 × 11 口内寸 30 × 11.2  
Lot4 ¥2900



### 59203

リサ ウォールハンガー 31 C  
31 × 11.7 × 11 口内寸 30 × 11.2  
Lot4 ¥2900



\*すべて底穴あり  
\*ポットとハンガーは着脱可能です





**69008**

ヒルダ 8  
 ø11 × 10 (フック含め 19.5) 口内寸 10  
 Lot12 ¥380



**69007**

ヒルダ 6  
 ø9 × 8.5 (フック含め 14) 口内寸 8  
 Lot16 ¥320



**69011**

ペトラ 8 A  
 ø11 × 10.5 (フック含め 19) 口内寸 10  
 Lot12 ¥420

\*すべて底穴なし







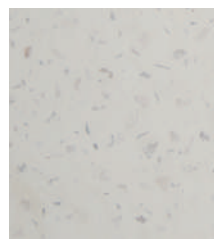
### 23142

ワイヤーフロートポット 40 ゴールド / W テラゾ  
40 × 36 Lot1 ¥12000  
ポットΦ 30 × 30 口内寸 25



### 23144

ワイヤーフロートポット 30 ゴールド / W テラゾ  
30 × 27 Lot1 ¥6200  
ポットΦ 22 × 22 口内寸 19.5



### 23143

ワイヤーフロートポット 40 ブラック / G テラゾ  
40 × 36 Lot1 ¥12000  
ポットΦ 30 × 30 口内寸 25



### 23145

ワイヤーフロートポット 30 ブラック / G テラゾ  
30 × 27 Lot1 ¥6200  
ポットΦ 22 × 22 口内寸 19.5



\*ゴールドにはホワイトテラゾ、ブラックにはグレーテラゾのセメントポット（底穴あり）と防水インナーが付属  
\*ワイヤーは P.143 の商品と共通です







### 43019

ワイヤーフロートポット 40 ゴールド / セメント  
40 × 36 Lot1 ¥12000  
ポットΦ 30 × 30 口内寸 25



### 23113

ワイヤーフロートポット 30 ゴールド / セメント  
30 × 27 Lot1 ¥6200  
ポットΦ 22 × 22 口内寸 19.5



### 43020

ワイヤーフロートポット 40 ブラック / グレー  
40 × 36 Lot1 ¥12000  
ポットΦ 30 × 30 口内寸 25



### 23114

ワイヤーフロートポット 30 ブラック / グレー  
30 × 27 Lot1 ¥6200  
ポットΦ 22 × 22 口内寸 19.5

\*ゴールドにはセメント色、ブラックにはグレーのセメントポット（底穴あり）と防水インナーが付属





**94007**

ジルダ 15 アンティークグリーン  
 ø40 × 15.5 口内寸 27  
 Lot1 ¥6500



**94008**

ジルダ 12 アンティークグリーン  
 ø30 × 12 口内寸 19  
 Lot2 ¥3600



**94009**

ジルダ 15 アンティークブラウン  
 ø40 × 15.5 口内寸 27  
 Lot1 ¥6500



**94010**

ジルダ 12 アンティークブラウン  
 ø30 × 12 口内寸 19  
 Lot2 ¥3600

\*すべて底穴なし



### 68013

シモナ 14 SW  
 ø14.5 × 11 口内寸 12.8  
 ソーサー ø16.5 Lot1 ¥3500



### 68014

シモナ 14 BC  
 ø14.5 × 10.5 口内寸 12.8  
 ソーサー ø16 Lot1 ¥3500



### 68015

シモナ 11 GG  
 ø10.5 × 8 口内寸 9.2  
 ソーサー ø12 Lot2 ¥2400



### 68016

シモナ 11 ZS  
 ø11.5 × 7.5 口内寸 9.2  
 ソーサー ø12 Lot2 ¥2400

\*すべて底穴あり、受け皿付き





57022

アダ シリンダー 18  
 ø18 × 16 口内寸 16  
 Lot2 ¥2200



57020

アダ シリンダー 11  
 ø11.5 × 9 口内寸 10  
 Lot6 ¥700

\*すべて底穴なし



57006

サルメ 12  
 ø12.5 × 11 口内寸 10  
 Lot6 ¥900



80003

グルレ 13  
 19 × 19 × 13 口内寸 12  
 Lot1 ¥2800



80004

グルレ 9  
 12 × 12 × 8 口内寸 7.5  
 Lot6 ¥1000

\*すべて底穴なし





**67042**

リネーア 15 A  
 ø15 × 15 口内寸 13.8  
 Lot2 ¥3200



**67041**

リネーア 12 A  
 ø12 × 12 口内寸 10.8  
 Lot2 ¥2400



**67044**

リネーア 15 H  
 ø15 × 15 口内寸 13.8  
 Lot2 ¥3200



**67043**

リネーア 12 H  
 ø12 × 12 口内寸 10.8  
 Lot2 ¥2400

\*すべて底穴なし



**67030**

エディタ 10 C  
 ø9.8 × 9.8 口内寸 8.5  
 Lot2 ¥2500



**67031**

エディタ 10 B  
 ø9.8 × 9.8 口内寸 8.5  
 Lot2 ¥2500



**67032**

エディタ 10 G  
 ø9.8 × 9.8 口内寸 8.5  
 Lot2 ¥2500

\*すべて底穴なし





**67039**

リーケ 13 Y  
 ø13 × 12.5 口内寸 9.2  
 Lot1 ¥3000



**67040**

リーケ 13 P  
 ø13 × 12.5 口内寸 9.2  
 Lot1 ¥3000

\*すべて底穴なし



93275

エスメー 26 R  
 ø15 × 26 口内寸 13.8  
 Lot2 ¥3000



93273

エスメー 19 R  
 ø15 × 19.5 口内寸 13.8  
 Lot2 ¥2600



93276

エスメー 26 B  
 ø15 × 26 口内寸 13.8  
 Lot2 ¥3000



93274

エスメー 19 B  
 ø15 × 19.5 口内寸 13.8  
 Lot2 ¥2600

\*すべて底穴なし







## 62101

リサイクルアパレルポット MX  
ポット ø14.5 × 10.5 口内寸 13.6  
スタンド付高さ 17.5  
Lot1 ¥5000



## 62102

リサイクルアパレルポット BL  
ポット ø14.5 × 10.5 口内寸 13.6  
スタンド付高さ 17.5  
Lot1 ¥5000



## 62103

リサイクルアパレルポット PK  
ポット ø14.5 × 10.5 口内寸 13.6  
スタンド付高さ 17.5  
Lot1 ¥5000



## 62104

リサイクルアパレルポット YL  
ポット ø14.5 × 10.5 口内寸 13.6  
スタンド付高さ 17.5  
Lot1 ¥5000



一般家庭から回収した衣服をクリーニングし、色ごとに仕分け、スタンドとして再生しています  
スタンドは 2 枚の板の上下切り込みをはめ込むだけのシンプルな仕様です

\*すべて底穴なし、スタンド付き





**93093**

シルバーシリンダー 11 &ソーサー  
 ø12.5 × 11 口内寸 10  
 Lot1 ¥3400



**93094**

ゴールドシリンダー 11 &ソーサー  
 ø12.5 × 11 口内寸 10  
 Lot1 ¥3400

\*すべて底穴あり、受け皿付き



**93107**

ブローグラスポット 11 クリア / クリア  
 ø11.5 × 10.5 口内寸 11  
 Lot2 ¥2800



**93109**

ブローグラスポット 11 パープル / イエロー  
 ø11.5 × 10.5 口内寸 11  
 Lot2 ¥2800



**93111**

ブローグラスポット 11 ブルー / グリーン  
 ø11.5 × 10.5 口内寸 11  
 Lot2 ¥2800



**93112**

ブローグラスポット 11 イエロー / パープル  
 ø11.5 × 10.5 口内寸 11  
 Lot2 ¥2800

\*すべて底穴あり、受け皿付き





### 93184

ボタニカルソーク 11 CH  
 ø10.6 × 11.5 口内寸 8.5  
 Lot2 ¥3200



### 93133

ボタニカルソーク 11 CC  
 ø10.6 × 11.5 口内寸 8.5  
 Lot2 ¥3200



### 93134

ボタニカルソーク 11 CY  
 ø10.6 × 11.5 口内寸 8.5  
 Lot2 ¥3200

\* 93133、93134 はご注文前に「P.157 ボタニカルソークの釉薬について」を必ずご確認ください  
 \*すべて底穴なし  
 \*ガラス鉢に溜めた水を陶器鉢が底面吸水することで植物を育てられます



**93181**

ポタニカルソーク 12 BH  
 ø15.3 × 12 口内寸 8.5  
 Lot2 ¥3500



**93136**

ポタニカルソーク 12 BW  
 ø15.3 × 12 口内寸 8.5  
 Lot2 ¥3500



ご注意：ポタニカルソークの釉薬について

付属の陶器鉢は国内生産が継続出来なくなり、22年より海外へ生産を移しました。写真の左が海外製（新）、右が国内製（旧）です。白色（BWと次頁CC）と黄色（BYと次頁CY）は現在、国内外製の在庫が混在しています。底付近の釉薬がくっきりしたもの（左）と、霧吹きしたようなもの（右）があり、今後は左のくっきりしたタイプに統一していきます。また黄色の色味も左の「くすんだ黄色～黄緑色」に変更していきますのでご了承ください。

\*すべて底穴なし

\*ガラス鉢に溜めた水を陶器鉢が底面吸水することで植物を育てられます



**93137**

ポタニカルソーク 12 BY  
 ø15.3 × 12 口内寸 8.5  
 Lot2 ¥3500





**93235**

ポタニカルソーク NC  
 ø12 × 14 口内寸 10.5  
 Lot2 ¥3500



**93236**

ポタニカルソーク NA  
 ø12 × 14 口内寸 10.5  
 Lot2 ¥3500



**93237**

ポタニカルソーク NT  
 ø12 × 14 口内寸 10.5  
 Lot2 ¥3500



\*すべて底穴なし  
 \*ガラス鉢に溜めた水を陶器鉢が底面吸水することで植物を育てられます



93233

モスボールトレイ 5 R  
 ø11 × 5 Lot2 ¥2000



93234

モスボールトレイ 5 G  
 ø11 × 5 Lot2 ¥2000

\*すべて底穴なし





16006

マンゴーポット C  
 ø15.5 × 12 口内寸 10  
 Lot1 ¥5000



16007

マンゴーポット W  
 ø15 × 13 口内寸 11  
 Lot1 ¥4300



16003

マンゴーポット P  
 ø15 × 12 口内寸 11  
 Lot1 ¥5200



16004

マンゴーポット NN  
 ø16 × 12 口内寸 11  
 Lot1 ¥4800



16005

マンゴーポット NK  
 ø16 × 12 口内寸 11  
 Lot1 ¥4800

\*すべて底穴なし、防水インナー付属  
 \*自然素材(マンゴーウッド材)のため商品ごとの個体差がございます



### 16008

マンゴーポット K  
 ø15 × 21 口内寸 ø10.5  
 Lot1 ¥5800



### 16009

マンゴーポット U  
 ø16.5 × 15.5 口内寸 ø13.5  
 Lot1 ¥6200



### 16001

マンゴーポット T  
 ø15 × 12 口内寸 11  
 Lot1 ¥4600



### 16002

マンゴーポット G  
 ø16.5 × 12.5 口内寸 10.5  
 Lot1 ¥5400

\*底穴なし、防水インナー付属  
 \*自然素材 (マンゴーウッド材) のため商品ごとの個体差がございます





**50019**

ダーシャ 20  
 ø23 × 20.5 口内寸 17  
 Lot1 ¥5800



**50018**

ダーシャ 17  
 ø17 × 17 口内寸 12  
 Lot2 ¥2800



**50017**

ダーシャ 13  
 ø13 × 13 口内寸 9  
 Lot4 ¥1600



**50020**

ダーシャ TL 23  
 ø18 × 23 口内寸 12.5  
 Lot1 ¥6000

\*すべて底穴なし、防水インナー付き  
 自然素材（桐材）のため商品ごとの個体差がございます  
 無垢素材なので乾燥等による多少のヒビ割れは通常品となります（P.307 参照）



50004

クルス 16  
 ø19 × 16 Lot2 ¥3600



50012

クルス 12  
 ø13 × 12 Lot2 ¥1800

\*すべて底穴なし、防水インナー付き  
 自然素材（桐材）のため商品ごとの個体差がございます  
 無垢素材なので乾燥等による多少のヒビ割れは通常品となります（P.307 参照）









### 13001

ジオテクト 50 ブラック  
ø50 × 50 口内寸 49 Lot1 ¥9500



### 13002

ジオテクト 50 ダークグレー  
ø50 × 50 口内寸 49 Lot1 ¥9500



### 13003

ジオテクト 50 ベージュ  
ø50 × 50 口内寸 49 Lot1 ¥9500



### 13004

ジオテクト 40 ブラック  
ø40 × 40 口内寸 39 Lot1 ¥6500



### 13005

ジオテクト 40 ダークグレー  
ø40 × 40 口内寸 39 Lot1 ¥6500



### 13006

ジオテクト 40 ベージュ  
ø40 × 40 口内寸 39 Lot1 ¥6500



アウトドア生地専門ブランド  
SUNPROOF の VASCO® シリーズ  
(PVC70%/PE30%) を使用。タフな  
厚手の生地で強い日差しの紫外線に  
耐性があり、泥などが付きにくい防汚  
性も兼ね備えています。



裏地は不織布 (PET)、底穴がなくとも  
全体に透水性がある為、余分な水  
は排水されます。また通気性があり、  
根が呼吸できるので植物の健康な生  
育に適しています。



軽量で扱いやすく、落としても割れ  
たり、引きずっても床を傷つけたりし  
ないのでテラスやバルコニーなどでも  
安心。さらに植え替えや移動の際に  
便利なハンドル付き。



さりげないアクセントにロゴがイヤ  
ータグに縫い込まれています。(ロゴの  
デザインは予告なく変更となる場合  
があります)

\*すべて底穴なし  
\*水を通す素材です









### 13007

ジオテクト 32 ブラック  
ø32 × 32 口内寸 31 Lot1 ¥4500



### 13008

ジオテクト 32 ダークグレー  
ø32 × 32 口内寸 31 Lot1 ¥4500



### 13009

ジオテクト 32 ベージュ  
ø32 × 32 口内寸 31 Lot1 ¥4500



### 13010

ジオテクト 23 ブラック  
ø23 × 23 口内寸 22 Lot2 ¥2800



### 13011

ジオテクト 23 ダークグレー  
ø23 × 23 口内寸 22 Lot2 ¥2800



### 13012

ジオテクト 23 ベージュ  
ø23 × 23 口内寸 22 Lot2 ¥2800



### 13013

ジオテクト 15 ブラック  
ø15 × 15 口内寸 14 Lot4 ¥1600



### 13014

ジオテクト 15 ダークグレー  
ø15 × 15 口内寸 14 Lot4 ¥1600



### 13015

ジオテクト 15 ベージュ  
ø15 × 15 口内寸 14 Lot4 ¥1600

\*すべて底穴なし  
\*水を通す素材です、詳細は P.165 をご参照ください

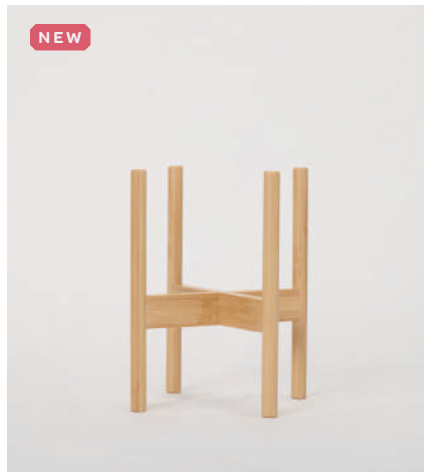






**76103**

パンプースタンド 26  
23 × 23 × 26 Lot2 ¥2400  
底寸 20cm まで対応可



**76102**

パンプースタンド 22  
19 × 19 × 22 Lot2 ¥2200  
底寸 16cm まで対応可



**76101**

パンプースタンド 18  
15.5 × 15.5 × 17.5 Lot2 ¥2000  
底寸 12cm まで対応可

- \* 室内向け
- \* 組立式 (要ドライバー) 付属のビスを1ヶ所留める仕様

## スタンドコーディネートサイトのご案内

スタンドと鉢をコーディネートした写真 (一部) を専用 WEB サイト

[www.farm.jp.net/ps/](http://www.farm.jp.net/ps/) にてご紹介しています。

カタログではご紹介しきれない、コーディネートイメージを是非ご覧ください。









### 77124

ウッドスタンド トール 角脚 60  
22.5 × 22.5 × 56 Lot2 ¥3800  
底寸 19cm まで対応可



### 77135

ウッドスタンド トール 丸脚 60  
22.5 × 22.5 × 56 Lot2 ¥3800  
底寸 19cm まで対応可



### 77123

ウッドスタンド ミドル 角脚 30  
22.5 × 22.5 × 26 Lot2 ¥2900  
底寸 19cm まで対応可



### 77122

ウッドスタンド トール 角脚 15  
16 × 16 × 30 Lot2 ¥3200  
底寸 12cm まで対応可



### 77121

ウッドスタンド ミドル 角脚 15  
16 × 16 × 15 Lot2 ¥2500  
底寸 12cm まで対応可



### 77134

ウッドスタンド ミドル 丸脚 30  
22.5 × 22.5 × 26 Lot2 ¥2900  
底寸 19cm まで対応可



### 77133

ウッドスタンド トール 丸脚 15  
16 × 16 × 30 Lot2 ¥3200  
底寸 12cm まで対応可



### 77132

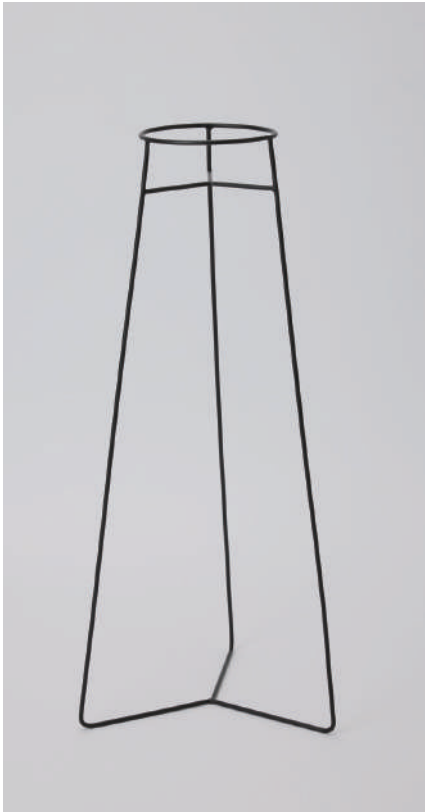
ウッドスタンド ミドル 丸脚 15  
16 × 16 × 15 Lot2 ¥2500  
底寸 12cm まで対応可

\* 室内向け  
\* 組立式 (要ドライバー) 付属のビスを1ヶ所留める仕様 (トールは2ヶ所)



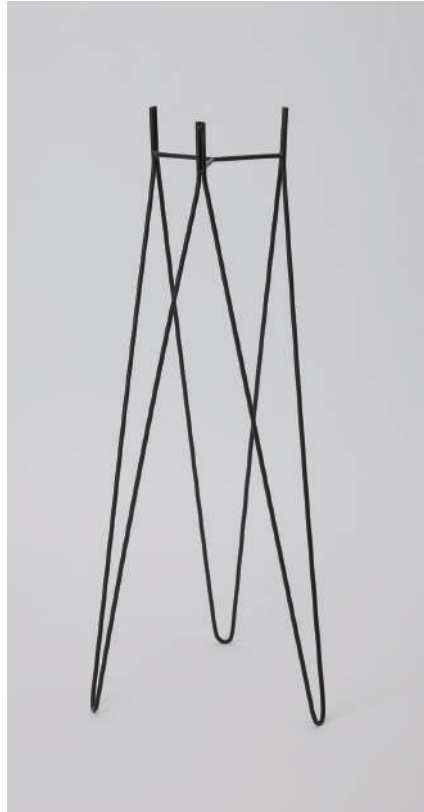


右は P19 のルーツを使用



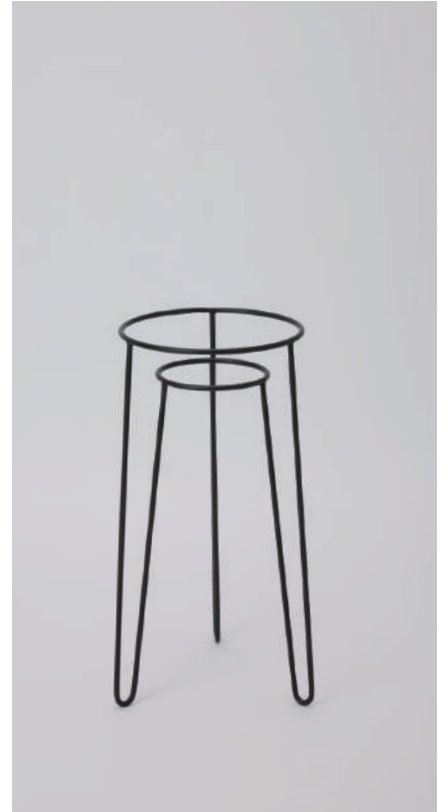
## 23084

ポットスタンド ワイ  
27.5 × 65 Lot2 ¥3600  
底寸 12.5cm まで対応可



## 23085

ポットスタンド クラウン  
26 × 65 Lot2 ¥3000  
底寸 12.5cm まで対応可



## 23086

ポットスタンド ネスティッド  
23 × 41.5 Lot2 ¥2300  
底寸 19cm まで対応可







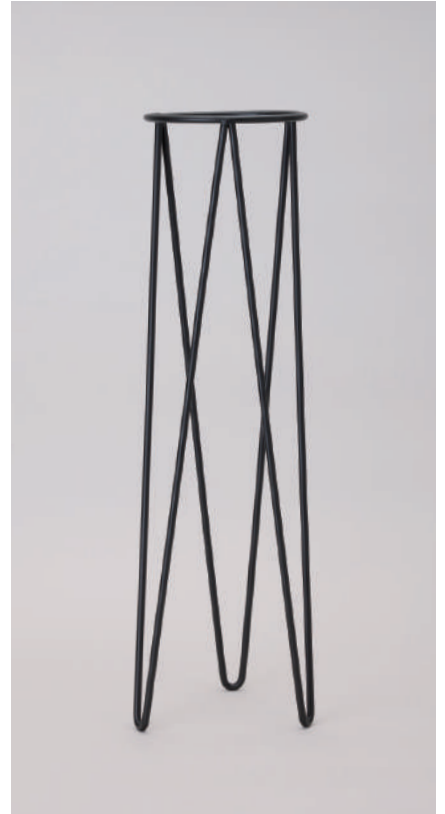
### 83005

ポットスタンド フォーク 60  
12 × 60 Lot2 ¥2400 底寸 11.5cm まで対応可



### 83007

ポットスタンド フォーク 50  
20 × 50 Lot2 ¥2500 底寸 19cm まで対応可



### 83003

ポットスタンドサーカス 60  
ø14.5 × 60 内寸 ø14 Lot2 ¥3800



### 83004

ポットスタンド フォーク 25S  
12 × 25 Lot2 ¥1400 底寸 11.5cm まで対応可



### 83006

ポットスタンド フォーク 25L  
20 × 25 Lot2 ¥1500 底寸 19cm まで対応可



### 83002

ポットスタンドサーカス 30  
ø14.5 × 30 内寸 ø14 Lot2 ¥2400



### 83001

ポットスタンド クロス 20  
20 × 20 Lot2 ¥1500 底寸 19cm まで対応可







### 83012

ポットスタンド フォーク 60 ホワイト  
12 × 60 Lot2 ¥2400 底寸 11.5cm まで対応可



### 83014

ポットスタンド フォーク 50 ホワイト  
20 × 50 Lot2 ¥2500 底寸 19cm まで対応可



### 83011

ポットスタンド フォーク 25S ホワイト  
12 × 25 Lot2 ¥1400 底寸 11.5cm まで対応可



### 83008

ポットスタンド クロス 20 ホワイト  
20 × 20 Lot2 ¥1500 底寸 19cm まで対応可

\*脚キャップはホワイトまたはクリアとなります





P.285 のルイサ 15 Y (93266) を使用



**23058**

ポットスタンドスリム ブラック  
22 × 22 × 25 Lot4 ¥1200  
底寸 21cm まで対応可



**83020**

ポットスタンド スリム クロス 20 BK  
21 × 21 × 20 Lot6 ¥700  
底寸 18cm まで対応可



**83021**

ポットスタンド スリム クロス 20 WH  
21 × 21 × 20 Lot6 ¥700  
底寸 18cm まで対応可



**83018**

ポットスタンド スリム フォーク 25 BK  
16 × 15 × 25 Lot6 ¥700  
底寸 11cm まで対応可



**83019**

ポットスタンド スリム フォーク 25 WH  
16 × 15 × 25 Lot6 ¥700  
底寸 11cm まで対応可

\*線径を細く抑え、鉢を引き立てるミニマルなスタンド







### 23044

ポットスタンド プラス 20S  
20 × 20 × 20 Lot4 ¥1250  
底寸 18cm まで対応可



### 23045

ポットスタンド プラス 14S  
14 × 14 × 14 Lot4 ¥1100  
底寸 12cm まで対応可



### 23046

ポットスタンド プラス 33D  
20 × 20 × 33 Lot4 ¥2000  
底寸 18cm まで対応可



### 23047

ポットスタンド プラス 23D  
14 × 14 × 23 Lot4 ¥1600  
底寸 12cm まで対応可







23147

ポットスタンド フォーダブル H31  
22.5 × 31 Lot3 ¥1600  
底寸 20cm まで対応可



23148

ポットスタンド フォーダブル H22  
22.5 × 22 Lot4 ¥1300  
底寸 20cm まで対応可



23138

ポットスタンド フォーダブル 20  
20 × 20 Lot4 ¥900  
底寸 18cm まで対応可



23121

ポットスタンド フォーダブル 14  
14 × 14 Lot6 ¥750  
底寸 12cm まで対応可



\*量める便利なスタンド、溶接した旧タイプに比べ、ヒンジの遊びがあるため脚が若干垂直より傾くことがあります  
\*脚キャップは入荷時期によってついているものとついていないものが混在しています





**23092**

エアープランツスタンド 22W  
ø7.4 × 22 Lot8 ¥800



**23091**

エアープランツスタンド 22K  
ø7.4 × 22 Lot8 ¥800



**23048**

エアープランツスタンド 16W  
ø7.4 × 16 Lot8 ¥720



**23049**

エアープランツスタンド 16K  
ø7.4 × 16 Lot8 ¥720



**23090**

プラントテーブル 45 W  
 ø45 × 44 Lot1 ¥8500



**23089**

プラントテーブル 45 K  
 ø45 × 44 Lot1 ¥8500

\*パウダーコートスチール製





**50016**

ウッドスライス スタンド 20  
 ø30 × 20 Lot2 ¥3000



**50015**

ウッドスライス スタンド 17  
 ø25 × 17 Lot2 ¥2400

\*無垢素材の桐木材を使用した花台のため、商品ごとの個体差があります  
 \*無垢素材なので乾燥等による多少のヒビ割れは通常品となります (P.307 参照)





**50014**

ウッドスライス スタンド 13  
 ø20 × 13.5 Lot2 ¥1600

\*無垢素材の桐木材を使用した花台のため、商品ごとの個体差があります  
 \*無垢素材なので乾燥等による多少のヒビ割れは通常品となります (P.307 参照)



P.186、187 の商品は天然素材ですので周囲全体に樹皮がない場合がございます







**23088**

プラントボックス 75 W

75 × 28 × 60 / ボックス 75 × 22.5 × 18

Lot1 ¥16000



**23087**

プラントボックス 75 K

75 × 28 × 60 / ボックス 75 × 22.5 × 18

Lot1 ¥16000



\*パウダーコートスチール製、組み立て式  
\*受け皿などを敷いてお使いください









## 59301

プラントローリー BK

110 × 35.5 × 81 (ハンドル・タイヤ含め)

ボックス 95.5 × 35.5 × 21

Lot1 ¥22000



耐候性のあるパウダーコート処理がされ、落ち着いたつや消しマットのブラックボディと、手にフィットする円筒形バーハンドルがついたミニマルなデザイン



庭の悪路でもスムーズに押せる肉厚のタイヤ、ホイールもブラックで統一し、全体にシックな印象を与えています



内底には中心の穴に向かって緩やかな勾配と溝が施されており、テラスなどで水やりの際、下の棚にバケツを置くことで周りを汚さずに排水を回収できる工夫がされています

\*パウダーコートスチール製 (素地にも錆びにくい亜鉛メッキ鋼を使用)

\*組み立て式







### 84073

リーシ ハングング 11 H  
 ø11 × 11 約 45  
 Lot2 ¥2200



### 84074

リーシ ハングング 11 L  
 ø11 × 11 約 45  
 Lot2 ¥2200



### 84075

リーシ ハングング 11 W  
 ø11 × 11 約 45  
 Lot2 ¥2200

\*すべて底穴なし、ワックスコットの紐付き、陶器製

## ハンギングアクセサリーのご紹介

ハンギングをディスプレイする際に便利な S フック や、高い天井から吊り下げるための延長キット、さらに 植物を一時的に下ろしたいときに役立つアジャスター など、ハンギング演出をより快適にするアクセサリー類を P.360・361 に掲載しています。









**40183**

ユディタ ハンギング 15 C  
 ø15.5 × 15 全長 63  
 Lot2 ¥3400



**40184**

ユディタ ハンギング 15 B  
 ø15.5 × 15 全長 63  
 Lot2 ¥3400

\*すべて底穴なし、紐付き







93097

XL ハングングベイス 43  
 ø23 × 43.5 Lot1 ¥6500



93016

ラージハングングベイス 32  
 ø18 × 31.5 Lot1 ¥3200



93017

ラージハングングベイス 28  
 ø14.5 × 28.5 Lot1 ¥2800

\*すべて麻ロープ付き







93004

ハンギングベース ボール 16  
 ø12 × 16.5 Lot2 ¥1200



93002

ハンギングベース ボール 12  
 ø8 × 12 Lot4 ¥950



93005

ハンギングベース ドロップ  
 ø9.5 × 23 Lot4 ¥1200



93001

ハンギングベース レモン  
 ø8 × 15 Lot4 ¥950

\*すべて麻紐付き







**93012**

ハンギングベイスチューブ  
ø10 × 16 Lot1 ¥1800



**93013**

ハンギングベイスツールチューブ  
ø6 × 20 Lot4 ¥1300



**93020**

ハンギングタブ 15  
ø15 × 17 Lot1 ¥2800



**93019**

ハンギングタブ 13  
ø13 × 14.5 Lot1 ¥2000



**93018**

ハンギングタブ 10  
ø10 × 13 Lot1 ¥1600

\*ハンギングベイスチューブ、ハンギングベイスツールチューブは麻紐付き







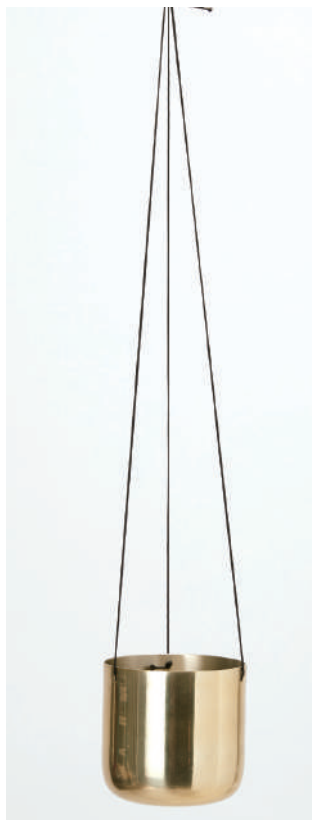
**33044**

ラーケルハンギング 17 ゴールド  
ø17 × 17 Lot1 ¥6400



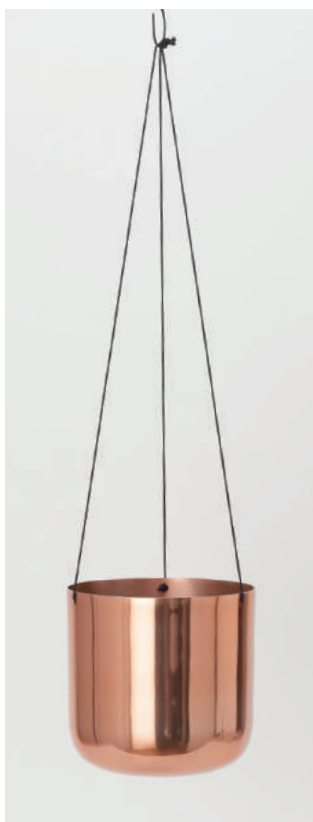
**33040**

ラーケルハンギング 14 ゴールド  
ø14 × 14 Lot1 ¥4500



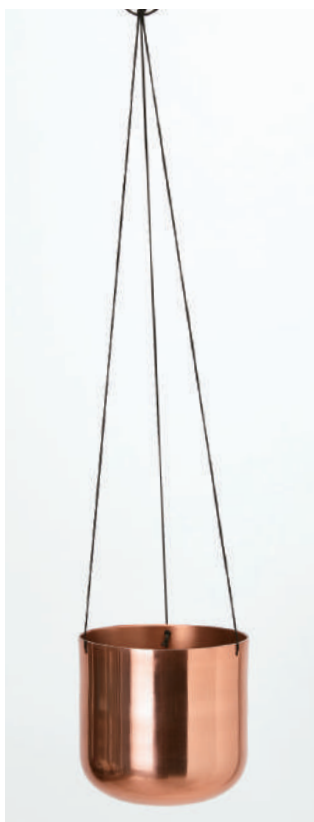
**33042**

ラーケルハンギング 11 ゴールド  
ø11 × 11 Lot2 ¥2800



**33045**

ラーケルハンギング 17 コッパー  
ø17 × 17 Lot1 ¥6400



**33041**

ラーケルハンギング 14 コッパー  
ø14 × 14 Lot1 ¥4500



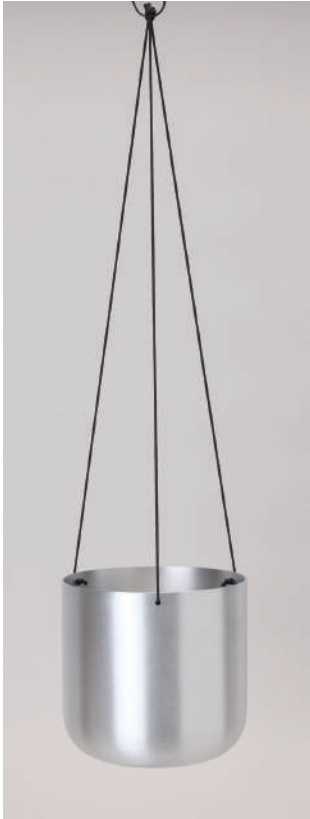
**33043**

ラーケルハンギング 11 コッパー  
ø11 × 11 Lot2 ¥2800

\*ラーケルハンギングはすべて底穴なし、紐付き、アルミニウム製（ゴールド / コッパーめっき）

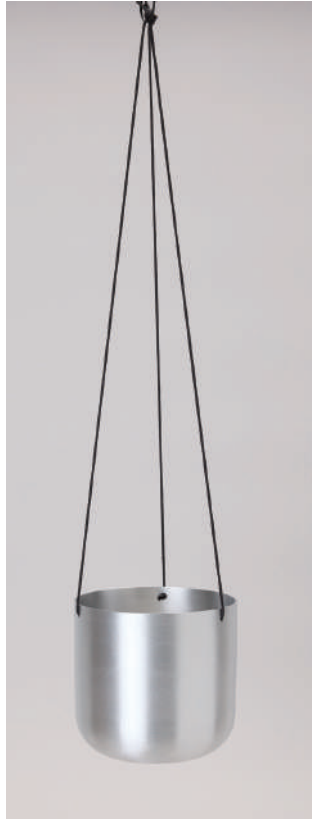






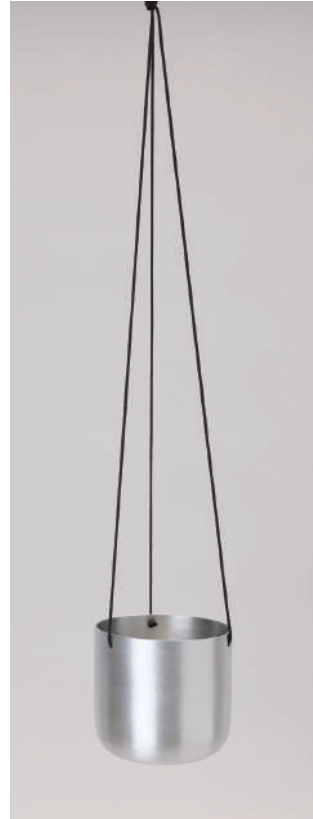
33094

アスタハンギング 17 A  
ø17 × 17 Lot1 ¥4800



33095

アスタハンギング 14 A  
ø14 × 14 Lot1 ¥3200



33096

アスタハンギング 11 A  
ø11 × 11 Lot2 ¥2200

\*すべて底穴なし、紐付き、S フックは付属しません、アルミニウム製

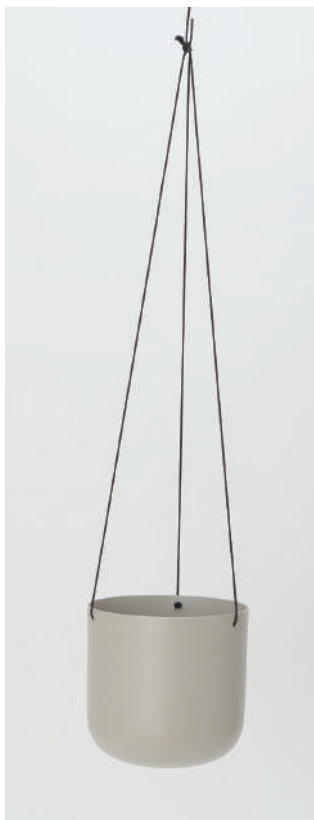






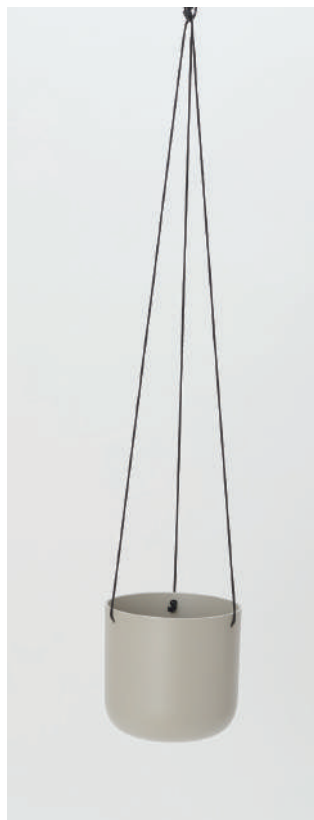
**33050**

アスタハンギング 17 W  
ø17 × 17 Lot1 ¥4800



**33048**

アスタハンギング 14 W  
ø14 × 14 Lot1 ¥3200



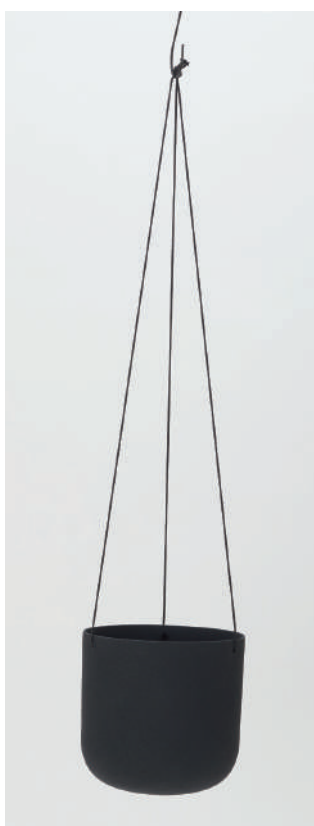
**33046**

アスタハンギング 11 W  
ø11 × 11 Lot2 ¥2200



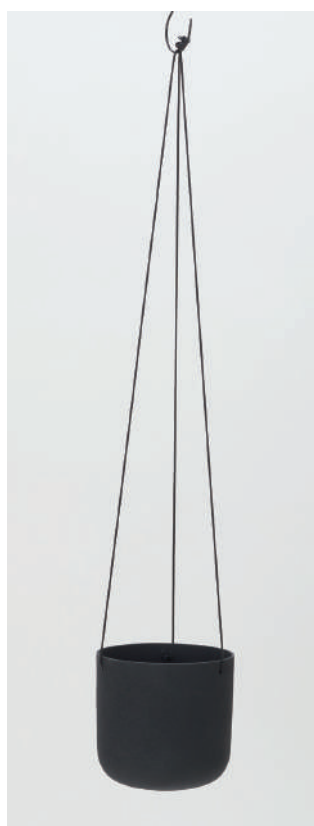
**33051**

アスタハンギング 17 K  
ø17 × 17 Lot1 ¥4800



**33049**

アスタハンギング 14 K  
ø14 × 14 Lot1 ¥3200



**33047**

アスタハンギング 11 K  
ø11 × 11 Lot2 ¥2200

\*すべて底穴なし、紐付き、S フックは付属しません、パウダーコートスチール製







**23141**

ファンヌ ハングングボウル W  
 ø25 × 15 全長 85 Lot1 ¥2900



**23050**

ファンヌ ハングングボウル K  
 ø25 × 15 全長 85 Lot1 ¥2900



**23051**

ファンヌ ハングングボウル G  
 ø25 × 15 全長 85 Lot1 ¥2900



**23052**

ファンヌ ハングングボウル P  
 ø25 × 15 全長 85 Lot1 ¥2900



**23131**

ファンヌ ハングングボウル B  
 ø25 × 15 全長 85 Lot1 ¥2900

\*すべて底穴なし、パウダーコートスチール製、チェーン付







**23146**

ファンヌ ハンギング CW  
ø16.5 × 15 全長 85 Lot2 ¥2400



**23053**

ファンヌ ハンギング CK  
ø16.5 × 15 全長 85 Lot2 ¥2400



**23056**

ファンヌ ハンギング CG  
ø16.5 × 15 全長 85 Lot2 ¥2400



**23057**

ファンヌ ハンギング CP  
ø16.5 × 15 全長 85 Lot2 ¥2400



**23132**

ファンヌ ハンギング CB  
ø16.5 × 15 全長 85 Lot2 ¥2400



**23054**

ファンヌ ハンギング CH  
ø16.5 × 15 全長 85 Lot2 ¥2400



**23055**

ファンヌ ハンギング CC  
ø16.5 × 15 全長 85 Lot2 ¥2400

\*すべて底穴なし、パウダーコートスチール製、チェーン付





### 23005

ファンヌ サークルハンギング W  
ポット 15 × 15 全長 68.5  
チェーン 33  
Lot2 ¥2800



### 23006

ファンヌ サークルハンギング K  
ポット 15 × 15 全長 68.5  
チェーン 33  
Lot2 ¥2800



### 23008

ファンヌ サークルハンギング G  
ポット 15 × 15 全長 68.5  
チェーン 33  
Lot2 ¥2800



### 23136

ファンヌ サークルハンギング B  
ポット 15 × 15 全長 68.5  
チェーン 33  
Lot2 ¥2800

\*すべて底穴なし、パウダーコートスチール製、チェーン付、ポット取り外し可



## 23001

ファンヌ オーバルハンギング W  
ポット ø15 × 15 Lot2 ¥2600  
全長 95.5 チェーン 54



## 23002

ファンヌ オーバルハンギング K  
ポット ø15 × 15 Lot2 ¥2600  
全長 95.5 チェーン 54



## 23004

ファンヌ オーバルハンギング G  
ポット ø15 × 15 Lot2 ¥2600  
全長 95.5 チェーン 54



## 23137

ファンヌ オーバルハンギング B  
ポット ø15 × 15 Lot2 ¥2600  
全長 95.5 チェーン 54

\*すべて底穴なし、パウダーコートスチール製、チェーン付、ポット取り外し可







### 23009

ファンヌ ハンギング MW  
ポット ø12.5 × 12 全高 33  
Lot4 ¥1600



### 23010

ファンヌ ハンギング MK  
ポット ø12.5 × 12 全高 33  
Lot4 ¥1600



### 23133

ファンヌ ハンギング MB  
ポット ø12.5 × 12 全高 33  
Lot4 ¥1600



### 23012

ファンヌ ハンギング MG  
ポット ø12.5 × 12 全高 33  
Lot4 ¥1600



### 23099

ファンヌ ハンギング NW  
ポット ø11 × 10 全高 30  
Lot4 ¥950



### 23100

ファンヌ ハンギング NK  
ポット ø11 × 10 全高 30  
Lot4 ¥950



### 23134

ファンヌ ハンギング NB  
ポット ø11 × 10 全高 30  
Lot4 ¥950



### 23102

ファンヌ ハンギング NG  
ポット ø11 × 10 全高 30  
Lot4 ¥950



### 23013

ファンヌ ハンギング SW  
ポット ø7.6 × 8 全高 22  
Lot4 ¥850



### 23014

ファンヌ ハンギング SK  
ポット ø7.6 × 8 全高 22  
Lot4 ¥850



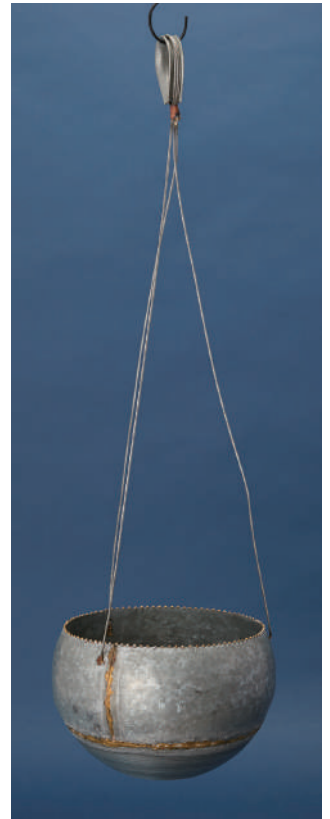
### 23135

ファンヌ ハンギング SB  
ポット ø7.6 × 8 全高 22  
Lot4 ¥850



\*すべて底穴なし、パウダーコートスチール製  
\*ファンヌに麻紐、Sフックは付属しません





89055

ソレス ハングング 18  
 ø17×12 Lot1 ¥3800  
 ワイヤー付き



\*ソレスは口元に金縁がある場合がございます

\*底穴なし



**35109**

プオリ ウォールハンギング 24 K  
24 × 12.5 × 29 Lot4 ¥2600



**35108**

プオリ ウォールハンギング 24 G  
24 × 12.5 × 29 Lot4 ¥2600



**35107**

プオリ ウォールハンギング 24 W  
24 × 12.5 × 29 Lot4 ¥2600







23082

ハンギングワイヤーバスケット 17 D  
ø20 × 17.5 全長 65 Lot2 ¥2800



23080

ハンギングワイヤーバスケット 13 D  
ø15 × 13 全長 65 Lot4 ¥2200



23083

ハンギングワイヤーバスケット 17 K  
ø20 × 17.5 全長 65 Lot2 ¥2800



23081

ハンギングワイヤーバスケット 13 K  
ø15 × 13 全長 65 Lot4 ¥2200

\*器は付属しません





左は P.11 のミンケ 13 W (34119)、右は P.28 のステラ 13 H (40187) を使用



23064

ポットハンガー 55 K  
26 × 55 サークル部内寸 ø15  
Lot3 ¥1500



23066

ポットハンガー 55 D  
26 × 55 サークル部内寸 ø15  
Lot3 ¥1500



23067

ポットハンガー 55 B  
26 × 55 サークル部内寸 ø15  
Lot3 ¥1500



23060

ポットハンガー 40 K  
19 × 40 サークル部内寸 ø11  
Lot3 ¥1200



23062

ポットハンガー 40 D  
19 × 40 サークル部内寸 ø11  
Lot3 ¥1200



23063

ポットハンガー 40 B  
19 × 40 サークル部内寸 ø11  
Lot3 ¥1200





P.121 のアスタ 15K (33023) を使用



98405

レザーマクラメハンガー RP  
約 70 Lot2 ¥3200



98406

レザーマクラメハンガー WB  
約 80 Lot2 ¥3200



98407

レザーマクラメハンガー BD  
約 80 Lot2 ¥3200

\*器は付属しません  
上記写真では P.121 のアスタ 15 K (33023) を使用  
\*手編みなのでサイズに個体差があります







**56001**

レザーハンガー 19 ブラウン  
ø19 × 75 Lot1 ¥3900



**56002**

レザーハンガー 19 ブラック  
ø19 × 75 Lot1 ¥3900



**56003**

レザーハンガー 19 ナチュラル  
ø19 × 75 Lot1 ¥3900



\*器は付属しません

\*商品写真では ø11.5 のポットを使用

\* FARM の刻印がないものに切り替わる予定、刻印のあるものとないものが現在混在しております





P.19 のルーツ 15 L (84061) を使用



**98404**

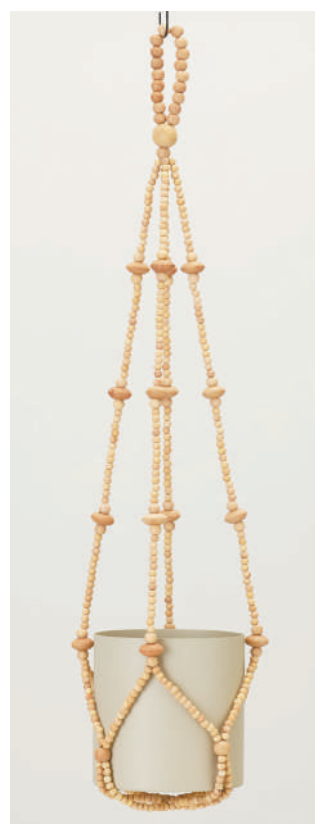
レザーマクラメハンガー RG  
約 100 Lot2 ¥3200

\*器は付属しません  
商品写真では P.121 のアスタ 15 (33021・33023) を使用  
\*手編みなのでサイズに個体差があります



**82018**

ウッドビーズ プラントハンガー  
約 70 Lot2 ¥2500



**98408**

ジャムンウッドビーズ プラントハンガー  
約 85 Lot2 ¥3900

\*器は付属しません  
商品写真では P.121 のアスタ 15 (33021・33023) を使用  
\*手編みなのでサイズに個体差があります





**82004**  
 コットンプラントハンガー  
 オフホワイト  
 約 105 Lot1 ¥2500



**82007**  
 コットンプラントハンガー  
 グレー  
 約 105 Lot1 ¥2500

\*器は付属しません  
 商品写真ではφ15×15のポットを使用  
 \*手編みなのでサイズに個体差があります



P.121 のアスタ 18 G (33099) を使用

\*器は付属しません  
商品写真では P.115 のエステリ 18K (83107) を使用  
\*手編みなのでサイズに個体差があります



**82019**

コットンプラントハンガー エンジ  
約 100 Lot1 ¥2500



**82020**

コットンプラントハンガー イエロー  
約 100 Lot1 ¥2500







98401

コットンプラントハンガー TW  
約 100 Lot2 ¥2400



98402

コットンプラントハンガー NJB  
約 100 Lot2 ¥2500



98403

コットンプラントハンガー NJG  
約 100 Lot2 ¥2500

\*器は付属しません  
商品写真では P.121 のアスタ 11 W (33018) を使用  
\*手編みなのでサイズに個体差があります





P.258 のジュートポット 12 (39009) を使用



98409

コットンプラントハンガー CBR  
約 100 Lot2 ¥2400

\*器は付属しません  
商品写真では P.121 のアスタ 11 W (33018) を使用  
\*手編みなのでサイズに個体差があります







### 39014

ラタン バスケットハンギング 21  
 ø21 × 15 約 100  
 Lot1 ¥4400



### 39056

ラタン バスケットハンギング 16  
 ø15.5 × 12.5 全高約 65  
 Lot1 ¥4800

\* 39056 は麻紐付き  
 \* 手編みなのでサイズに個体差があります







**39025**

コットンバスケットハンギング ST  
 ø16 × 16 約 100  
 Lot1 ¥2600



**39026**

コットンバスケットハンギング DA  
 ø16 × 16 約 100  
 Lot1 ¥2600



\*厚手のビニール内張りあり  
 \*手編みなのでサイズに個体差があります





**39010**

ジュート マクラメ&バスケット FB20  
 ø20×20 約130  
 Lot1 ¥3400

\*厚手のビニール内張りあり  
 \*手編みなのでサイズに個体差があります



### 39011

ジュート マクラメ&バスケット LB22  
 ø22 × 12 約 150  
 Lot1 ¥4800



### 39012

ジュート 手編みハンギング 16  
 ø16 × 16 約 100  
 Lot2 ¥2800



### 39013

ジュート 手編みハンギング 14  
 ø14 × 14 約 100  
 Lot2 ¥2400



### 82017

ジュートプラントハンガー T  
 約 80 Lot1 ¥2500

\* 82017 ジュートプラントハンガー Tを除き厚手のビニール内張りあり (P.237 参照)  
 \* 82017 ジュートプラントハンガー T に器は付属しません  
 商品写真では P.121 のアスタ 11 W (33018) を使用  
 \* 手編みなのでサイズに個体差があります







### 39005

ジュート バスケットハンギング LB  
 ø20 × 14 約 90  
 Lot2 ¥2200



### 39004

ジュート バスケットハンギング FB  
 ø16 × 16 約 90  
 Lot2 ¥1600



### 39006

ジュート バスケットハンギング RB  
 ø16 × 16 約 90  
 Lot2 ¥1800



### 39027

ジュートバスケットハンギング MINI  
 ø10 × 10 約 100  
 Lot4 ¥950



\*厚手のビニール内張りあり  
 \*手編みなのでサイズに個体差があります





**39091**

シーグラスハンギング 17 K  
 ø17 × 15.5 全長約 85  
 Lot2 ¥1800



**39089**

シーグラスハンギング 12 K  
 ø12 × 11 全長約 85  
 Lot3 ¥1300

\*厚手のビニール内張りあり (P.243)  
 \*手編みなのでサイズに個体差があります



**39092**

シーグラスハンギング 17 N  
 ø17 × 15.5 全長約 85  
 Lot2 ¥1800



**39090**

シーグラスハンギング 12 N  
 ø12 × 11 全長約 85  
 Lot3 ¥1300



\*厚手のビニール内張りあり  
 \*手編みなのでサイズに個体差があります







### 39001

ホグラ草 バスケットハンギング LB  
 ø19 × 10 約 90  
 Lot2 ¥1200



### 39003

ホグラ草 バスケットハンギング FB  
 ø16 × 16 約 90  
 Lot2 ¥1800



### 39002

ホグラ草 バスケットハンギング RB  
 ø17 × 16 約 90  
 Lot2 ¥1900

\*厚手のビニール内張りあり (P.237 参照)





### 39065

ホグラ草 ツートーンハンギング W  
 ø11 × 11 約 75  
 Lot3 ¥1300



### 39066

ホグラ草 ツートーンハンギング P  
 ø11 × 11 約 75  
 Lot3 ¥1300



### 39067

ホグラ草 ツートーンハンギング R  
 ø11 × 11 約 75  
 Lot3 ¥1300



\*厚手のビニール内張りあり  
 \*手編みなのでサイズに個体差があります



### 31006

ウィッカーボールハンギング T 11  
 Ø13 × 11 Lot2 ¥1300  
 口内寸 9



### 31007

ウィッカーボールハンギング L 11  
 Ø13 × 11 Lot2 ¥1300  
 口内寸 9



### 69002

ベッテ ハンギング ガラス  
 Ø10 × 10 Lot6 ¥800

\*すべて底穴なし、麻紐付き  
 \* 69002 はジャンクな風合いをテイストとしており、ハンガーモラフな造りです  
 \*ウィッカーボールは内側に底穴がない防水プラスチックポットがセットされています





37002

ラタン & チークポットスタンド ロビン

φ39 × 52.5 Lot1 ¥28000

バスケット φ31 × 31

\*すべて底穴なし、バスケットはラタン製、フレームはチーク製  
\*バスケットの中には黒い樹脂製のソーサーが付属します





**17007**

ラタンポットスタンド ラウナ  
 ø34 × 53 / ジンクインナー ø27 × 27  
 Lot1 ¥21000

\*底穴なし、ラタン製、ジンクインナーポット付属  
 \*ジンクインナーポットは防水加工されていないため、内側に防水インナーを入れて鉢カバーとしてご使用  
 ください  
 \*対応する防水インナーは 64012 (P.366) となります









### 43021

バンブーポットスタンド アン  
 ø41 × 65 脚: アイアン  
 Lot1 ¥15000



### 43022

バンブーポットスタンド タリ  
 ø35 × 62 脚: アイアン  
 Lot1 ¥13000



### 43023

バンブーポットスタンド モア  
 ø31 × 62 脚: ウッド  
 Lot1 ¥12000



### 64012

半透明防水インナー PE25  
 ø25 × 15 Lot12 ¥300  
 ジンクインナーポットに対応します  
 対応する鉢カバーと併にご注文される  
 場合は入数に関わらず 1 点からご注文  
 を承ります

\*すべて底穴なし、ジンクインナーポット (ø26 × 26) 付属  
 ジンクインナーポットは防水加工されていないため、「半透明防水インナー PE25」の使用をおすすめします  
 \*脚は組み立て式に変更となりました





### 17003

ロイネ 44 スタンド付  
 ø30 × 44 バスケット高さ 30  
 Lot1 ¥14000



### 17004

ロイネ 35 スタンド付  
 ø24 × 35 バスケット高さ 24  
 Lot1 ¥9400

\*すべて底穴なし  
 \*防水インナー付属  
 \*スタンドはバスケットに固定されています





**39015**

ホグラ草 バスケット 40  
 ø40 × 40  
 Lot1 ¥7800



**39016**

ホグラ草 バスケット 32  
 ø32 × 32  
 Lot1 ¥5200



**39017**

ホグラ草 バスケット 24  
 ø24 × 24  
 Lot2 ¥2200



**39018**

ホグラ草 バスケット 18  
 ø18 × 18  
 Lot2 ¥1500



**39019**

ホグラ草 バスケット 12  
 ø12 × 12  
 Lot4 ¥920



\*厚手のビニール内張りあり

\*すべて底穴なし





**43025**

バンブーポット ミラ 33  
 ø36 × 33 / ジンクインナー ø26 × 27  
 Lot1 ¥12000



**43026**

バンブーポット ミラ 25  
 ø25.5 × 24.5 / ジンクインナー ø16 × 20  
 Lot1 ¥6800



\*すべて底穴なし、ジンクインナーポットと防水インナー付属（防水インナーは半透明と黒の2色あり、色指定はできません）





**39054**

ラタンバスケットカバー 30  
 ø30 × 30 Lot1 ¥12000



**39055**

ラタンバスケットカバー 24  
 ø24 × 24 Lot1 ¥7200

\*すべて底穴なし、防水インナー付属





17001

ロッタ 40  
 Ø40 × 40  
 Lot1 ¥17000



17002

ロッタ 32  
 Ø32 × 32  
 Lot1 ¥9400

\*すべて底穴なし  
 \*防水インナー付属





**39020**

ジュートバスケット ツートーン 40  
 ø40 × 40  
 Lot1 ¥9000



**39021**

ジュートバスケット ツートーン 32  
 ø32 × 32  
 Lot1 ¥6500



**39022**

ジュートバスケット ツートーン 24  
 ø24 × 24  
 Lot2 ¥3600



**39023**

ジュートバスケット ツートーン 18  
 ø18 × 18  
 Lot2 ¥1900



**39024**

ジュートバスケット ツートーン 12  
 ø12 × 12  
 Lot4 ¥1000



\*厚手のビニール内張りあり

\*すべて底穴なし





**39007**

ジュートポット 20  
ø20 × 20 Lot2 ¥2500



**39008**

ジュートポット 16  
ø16 × 16 Lot2 ¥1600



**39009**

ジュートポット 12  
ø12 × 12 Lot4 ¥1100



\*厚手のビニール内張りあり

\*すべて底穴なし





**39078**

シーグラス バスケット 20  
ø22 × 20 Lot2 ¥2500



**39079**

シーグラス バスケット 16  
ø18 × 16 Lot2 ¥1600



**39080**

シーグラス バスケット 12  
ø14 × 12 Lot4 ¥1000



\*厚手のビニール内張りあり

\*すべて底穴なし





**39075**

カイサ バスケット 45  
 ø45 × 38 口内寸 38  
 Lot1 ¥9400



**39076**

カイサ バスケット 36  
 ø36 × 30 口内寸 30  
 Lot1 ¥6500



**39077**

カイサ バスケット 29  
 ø29 × 24 口内寸 24  
 Lot1 ¥4600



\*厚手のビニール内張りあり

\*すべて底穴なし  
 \*手編みなのでサイズに個体差があります



39040

ホグラ草 ローバスケット 23  
 径32 × 23 口内寸 22  
 Lot2 ¥3900



\*厚手のビニール内張りあり

\*すべて底穴なし  
 \*手編みなのでサイズに個体差があります









**39057**

ホグラ草 ゴードバスケット NA 35  
ø38 × 35 Lot1 ¥8000



**39058**

ホグラ草 ゴードバスケット NA 28  
ø32 × 28 Lot1 ¥4800



**39059**

ホグラ草 ゴードバスケット NA 17  
ø26 × 22 Lot2 ¥3200



**39060**

ホグラ草 ゴードバスケット NA 12  
ø21 × 16 Lot2 ¥2100



**39061**

ホグラ草 ゴードバスケット PT 35  
ø38 × 35 Lot1 ¥9800



**39062**

ホグラ草 ゴードバスケット PT 30  
ø30 × 30 Lot1 ¥6400



**39063**

ホグラ草 ゴードバスケット PT 24  
ø25 × 24 Lot2 ¥4000



**39064**

ホグラ草 ゴードバスケット PT 16  
ø21 × 16 Lot2 ¥2600



\*厚手のビニール内張りあり  
\*すべて底穴なし  
\*手編みなのでサイズに個体差があります









[39071](#)

ホグラ草 ツートーンポット 16 G  
 ø16 × 16 Lot3 ¥1600



[39072](#)

ホグラ草 ツートーンポット 16 P  
 ø16 × 16 Lot3 ¥1600



[39073](#)

ホグラ草 ツートーンポット 16 B  
 ø16 × 16 Lot3 ¥1600



[39068](#)

ホグラ草 ツートーンポット 11 G  
 ø11 × 11 Lot4 ¥1000



[39069](#)

ホグラ草 ツートーンポット 11 P  
 ø11 × 11 Lot4 ¥1000



[39070](#)

ホグラ草 ツートーンポット 11 B  
 ø11 × 11 Lot4 ¥1000



\*厚手のビニール内張りあり

\*すべて底穴なし





39034

ホグラ草ポット 20 RC  
 ø20 × 20 Lot2 ¥2500



39035

ホグラ草ポット 16 RC  
 ø16 × 16 Lot2 ¥1800



39036

ホグラ草ポット 12 RC  
 ø12 × 12 Lot4 ¥1200



39037

ジュートポット 20 WG  
 ø20 × 20 Lot2 ¥2800



39038

ジュートポット 16 WG  
 ø16 × 16 Lot2 ¥2000



39039

ジュートポット 12 WG  
 ø12 × 12 Lot4 ¥1400



\*厚手のビニール内張りあり

\*すべて底穴なし





**39028**

ジュートポット 20 BW  
 ø20 × 20 Lot2 ¥2500



**39029**

ジュートポット 16 BW  
 ø16 × 16 Lot2 ¥1800



**39030**

ジュートポット 12 BW  
 ø12 × 12 Lot4 ¥1200



**39031**

ジュートポット 20 KR  
 ø20 × 20 Lot2 ¥2800



**39032**

ジュートポット 16 KR  
 ø16 × 16 Lot2 ¥2000



**39033**

ジュートポット 12 KR  
 ø12 × 12 Lot4 ¥1400



\*厚手のビニール内張りあり

\*すべて底穴なし







39042

ジュートポット 20 B  
ø20 × 20 Lot2 ¥2500



39048

ジュートポット 20 Y  
ø20 × 20 Lot2 ¥2500



39051

ジュートポット 20 R  
ø20 × 20 Lot2 ¥2500



39043

ジュートポット 16 B  
ø16 × 16 Lot2 ¥1800



39049

ジュートポット 16 Y  
ø16 × 16 Lot2 ¥1800



39052

ジュートポット 16 R  
ø16 × 16 Lot2 ¥1800



39044

ジュートポット 12 B  
ø12 × 12 Lot4 ¥1200



39050

ジュートポット 12 Y  
ø12 × 12 Lot4 ¥1200



39053

ジュートポット 12 R  
ø12 × 12 Lot4 ¥1200



\*厚手のビニール内張りあり

\*すべて底穴なし









39085

シーグラスポット 16 G  
ø16 × 16 Lot3 ¥1700



39086

シーグラスポット 16 Y  
ø16 × 16 Lot3 ¥1700



39087

シーグラスポット 16 P  
ø16 × 16 Lot3 ¥1700



39088

シーグラスポット 16 B  
ø16 × 16 Lot3 ¥1700



39081

シーグラスポット 12 G  
ø12 × 12 Lot3 ¥1200



39082

シーグラスポット 12 Y  
ø12 × 12 Lot3 ¥1200



39083

シーグラスポット 12 P  
ø12 × 12 Lot3 ¥1200



39084

シーグラスポット 12 B  
ø12 × 12 Lot3 ¥1200



\*厚手のビニール内張りあり



\*すべて底穴なし  
\*手編みなのでサイズに個体差があります





26059

カチャ 15 R  
15.5 × 12 × 15.5 口内寸 6.5  
Lot2 ¥2800



26060

カトー 15 G  
15 × 12.5 × 15.5 口内寸 6.5  
Lot2 ¥2800



14009

エルケ 29 B  
 ø24.3 (ハンドル含め幅 27) × 29.5 口内寸 12  
 Lot1 ¥8800



14010

エルケ 21 P  
 ø20.5 × 21 口内寸 12  
 Lot1 ¥4800



14006

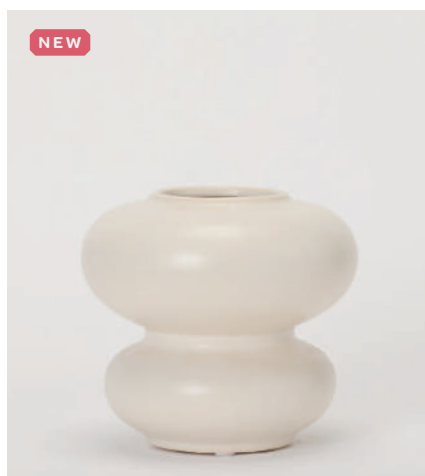
リシェ 21  
 ø16.5 × 21 口内寸 5  
 Lot1 ¥3300





**81104**

ライリ 24 G  
20 × 20 × 24.5 口内寸 8  
Lot1 ¥5800



**81103**

ライリ 16 W  
18 × 18 × 16 口内寸 7.5  
Lot2 ¥3400



**84086**

ユリー 16 W  
18 × 6.5 × 16 口内寸 7.5 × 4  
Lot6 ¥1800



**84087**

ユリー 16 B  
18 × 6.5 × 16 口内寸 7.5 × 4  
Lot6 ¥1800





40222

ヘイケ 13 P  
 ø6.8 × 13.6 Lot6 ¥1000



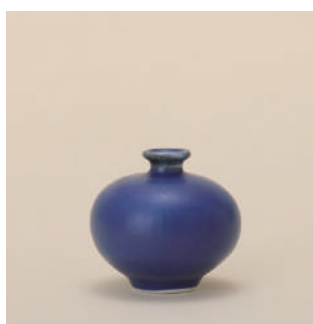
40221

ヘイケ 10 Y  
 ø6.5 × 10 Lot6 ¥900



40223

ヘイケ 7 B  
 ø7.5 × 7.5 Lot6 ¥800



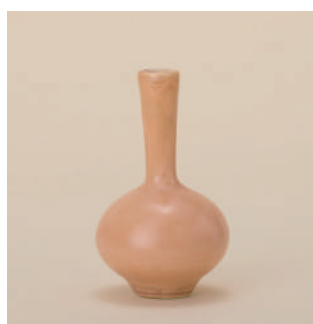
32001

アネト 4  
ø4.5 × 4.5 Lot2 ¥1600



32002

オリー 6  
ø4.5 × 6.5 Lot2 ¥1600



32008

オルテズ 8  
ø5 × 8.5 Lot2 ¥1600



32010

ロウチ 7  
ø4.5 × 7 Lot2 ¥1600



\*釉薬の色味に個体差がある商品ですのでご了承ください





93209

エリサ 18  
 ø20 × 18.5 口内寸 10 Lot1 ¥5300



93248

シルッカ 34 R  
 ø25 × 34.5 口内寸 9.5 Lot1 ¥8500



67016

トーヴァ 13  
 15 × 14 × 6 口内寸 4.5 Lot2 ¥2800







93272

カテジナ 11

φ22 × 11 Lot1 ¥5800

\*台座は木製（一体型）



67011

アルマ 17  
 ø12 × 17 口内寸 3 Lot2 ¥2800



67010

アルマ 12  
 ø12 × 12.5 口内寸 2.5 Lot2 ¥2300

\*アルマの口内寸はトップではなく、胴の最も細い箇所を測っています





93246

リッカ 20 H  
 ø8 × 20 Lot1 ¥3900



93247

リッカ 20 R  
 ø8 × 20 Lot1 ¥3900



93260

コーバ 12 R  
 ø12 × 8.5 口内寸 3.5  
 Lot2 ¥1900



93261

コーバ 12 H  
 ø12 × 8.5 口内寸 3.5  
 Lot2 ¥1900



93262

カリン 10 R  
 ø10.3 × 13.3 口内寸 6.5  
 Lot2 ¥2400



93263

カリン 10 B  
 ø10.3 × 13.3 口内寸 6.5  
 Lot2 ¥2400

\*コーバは球根やサボテンの水耕栽培にもお使いいただけます





93268

リンダ 28 R  
 ø18 × 28 Lot1 ¥6000



93269

リンダ 22 B  
 ø16 × 22 Lot1 ¥5000



\*帯には一箇所つなぎ目があります



93267

ルイサ 19 P  
 ø19 × 18.5 Lot1 ¥4500



93266

ルイサ 15 Y  
 ø15.5 × 12.5 Lot1 ¥3000





67025

タマラ 28 R  
 ø15 × 28 口内寸 6 Lot1 ¥5800



67026

タマラ 19 Y  
 ø20 × 19 口内寸 10 Lot1 ¥5400



**67020**

ルツィエ 23 Y  
 ø15.5 × 23 口内寸 4.5  
 Lot1 ¥4400



**67021**

ルツィエ 18 G  
 ø13.5 × 18 口内寸 4.5  
 Lot1 ¥3300





93242

サビナ 20 G  
 ø7.5 × 20 Lot4 ¥2800



93241

サビナ 15 Y  
 ø7.5 × 15 Lot4 ¥2000



93243

アリツェ R  
13.5 × 8 × 20 Lot4 ¥4500



93244

アリツェ G  
13.5 × 8 × 20 Lot4 ¥4500



93245

アリツェ C  
13.5 × 8 × 20 Lot4 ¥3800





93205

エーヴァ 25 B

ø14.5 × 25 口内寸 9 Lot2 ¥3500



93204

エーヴァ 20 Y

ø12.5 × 20 口内寸 7.5 Lot4 ¥2800



93207

ダニエラ 30  
 ø20.5 × 30 口内寸 9.5 Lot1 ¥5600



93206

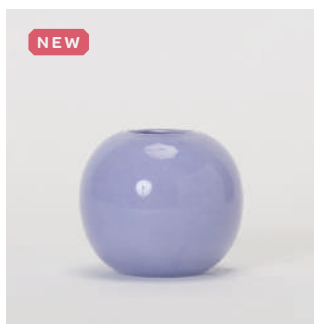
ダニエラ 19  
 ø23 × 19.5 口内寸 7.5 Lot1 ¥5200





73101

テューニ G  
ø10 × 9 口内寸 4 Lot2 ¥2200



73102

テューニ P  
ø10 × 9 口内寸 4 Lot2 ¥2200



73103

テューニ Y  
ø10 × 9 口内寸 4 Lot2 ¥2200



**67023**

ミリアム P  
 ø9 × 9.5 口内寸 1 Lot4 ¥2200

\*ミリアムの口内寸はトップではなく、胴の最も細い箇所を測っています





**93148**

アデラ ガラスベース 16 Y  
 ø13.5 × 15.5 口内寸 5.5  
 Lot2 ¥3400



**93150**

アデラ ガラスベース 12 Y  
 ø10 × 12 口内寸 4  
 Lot2 ¥2400



**93149**

アデラ ガラスベース 16 G  
 ø13.5 × 15.5 口内寸 5.5  
 Lot2 ¥3400



**93151**

アデラ ガラスベース 12 G  
 ø10 × 12 口内寸 4  
 Lot2 ¥2400



93139

ルネ ガラスジョーロ 14 G  
18.5 × 8.5 × 14.3 口内寸 5  
Lot2 ¥2800



93141

ルネ ガラスジョーロ 14 Y  
18.5 × 8.5 × 14.3 口内寸 5  
Lot2 ¥2800





**67028**

クリスタルベース エマ C  
 $\phi 4.7 \times 17$  差し口径  $\phi 1.88$   
 Lot1 ¥4500



**67029**

クリスタルベース エマ P  
 $\phi 5 \times 17$  差し口径  $\phi 1.88$   
 Lot1 ¥4500



**67036**

クリスタルベース ネス B  
 $12.5 \times 4 \times 9$  差し口径  $\phi 1.88$   
 Lot1 ¥6800

\*クリスタルガラス製



**93197**

ニーナ 20 H

12 × 12.5 × 19.5 口内寸 3.5 Lot2 ¥3800



**93198**

ニーナ 12 R

11.5 × 10 × 12.5 口内寸 3.5 Lot4 ¥3400

\* 93198 ニーナ 12 R はラスター加工が施されており、見る角度で輝きの色が変わります





### 67017

リバーシブル ベイス 18 H  
 ø7 × 18 中筒 ø3 × 12  
 Lot2 ¥2500



### 67018

リバーシブル ベイス 18 C  
 ø7 × 18 中筒 ø3 × 12  
 Lot2 ¥2500



### 67019

リバーシブル ベイス 18 P  
 ø7 × 18 中筒 ø3 × 12  
 Lot2 ¥2500

\*上下さかさまにしても使用できるガラスベイスです



**67033**

リバーシブル ベイス 13 B  
 ø5 × 13.5 中筒径 ø1.8  
 Lot2 ¥1900



**67034**

リバーシブル ベイス 13 G  
 ø5 × 13.5 中筒径 ø1.8  
 Lot2 ¥1900



**67035**

リバーシブル ベイス 13 C  
 ø5 × 13.5 中筒径 ø1.8  
 Lot2 ¥1900

\*上下さかさまにしても使用できるガラスベイスです







93194

リーサ 27 B

ø8.5 × 27 口内寸 2.5 Lot4 ¥3800



93195

リーサ 23 P

ø7 × 23 口内寸 2 Lot4 ¥2800



93192

ルイス 20

ø7.5 × 20 口内寸 2 Lot4 ¥2900







93187

サイラ 11 C  
 ø8.5 × 11 口内寸 2 Lot4 ¥1500



93188

サイラ 11 G  
 ø8.5 × 11 口内寸 2 Lot4 ¥1500



93190

マリー 16  
 ø8.5 × 16.5 口内寸 2 Lot4 ¥1900



93191

コーラ 17  
 ø9 × 17 口内寸 2 Lot4 ¥2600



93189

サイマ 11  
 ø7.5 × 11.5 口内寸 2 Lot4 ¥1900





93210

ヨハナ 10 R  
9 × 4 × 10.5 口内寸 3 Lot6 ¥2000



93211

ヨハナ 18 H  
8.2 × 4.7 × 18 口内寸 3 Lot4 ¥2000



93212

ゾラ 10 B  
8 × 2.5 × 10.3 口内寸 2 Lot12 ¥1000



93213

ゾラ 10 T  
8 × 2.5 × 10.3 口内寸 2 Lot12 ¥1000



93214

ゾラ 10 R  
8 × 2.5 × 10.3 口内寸 2 Lot12 ¥1000





**50021**

ダーシャ ベイス 23

ø11 × 23

Lot2 ¥2800

\*桐木材を使用した花器です  
 フェイクグリーン / プリザーブドフラワーにお使いください  
 \*自然素材のため商品ごとの個体差がございます  
 \*無垢素材なので乾燥等による多少のヒビ割れは通常品となります (P.307 参照)



**50008**

カティア T  
ø10 × 29 Lot2 ¥2600



**50009**

カティア N  
ø12 × 24 Lot2 ¥2000



**50011**

カティア V  
ø9 × 19 Lot2 ¥2300



P.162、163、186、187、306、307  
の商品は無垢材ですので乾燥等による  
多少のヒビ割れは通常品となります

\*無垢の桐木材を使用した花器です  
フェイクグリーン / プリザーブドフラワーにお使いください  
\*自然素材のため商品ごとの個体差がございます  
\*無垢素材なので乾燥等による多少のヒビ割れは通常品となります (P.307 参照)







93254

スモールテラリウム NW 15  
ø15 × 16 Lot2 ¥4200



93256

スモールテラリウム BW 15  
ø15 × 15.7 Lot2 ¥2600



93258

スモールテラリウム FW 15  
ø15 × 12 Lot2 ¥3600



93255

スモールテラリウム NW 11  
ø11 × 11.5 Lot2 ¥2500



93257

スモールテラリウム BW 11  
ø11 × 11.5 Lot2 ¥2000



93259

スモールテラリウム FW 11  
ø11 × 9 Lot2 ¥2500

\*すべて底穴なし  
\*次ページのニス仕上げ、木材は桐製







93143

スモールテラリウム N 15  
 ø15 × 16 Lot2 ¥3800



93145

スモールテラリウム B 15  
 ø15 × 15.7 Lot2 ¥2400



93147

スモールテラリウム F 15  
 ø15 × 12 Lot2 ¥3200



93142

スモールテラリウム N 11  
 ø11 × 11.5 Lot2 ¥2200



93144

スモールテラリウム B 11  
 ø11 × 11.5 Lot2 ¥1800



93146

スモールテラリウム F 11  
 ø11 × 9 Lot2 ¥2200

\*すべて底穴なし  
 \*木材は桐製







### 33062

ハイドロカルチャートレイ S2 ゴールド  
9.5 × 2 / ホール径 2  
Lot4 ¥1000



### 33063

ハイドロカルチャートレイ S2 コッパー  
9.5 × 2 / ホール径 2  
Lot4 ¥1000



### 33064

ハイドロカルチャートレイ L3 ゴールド  
9.5 × 2 / ホール径 3  
Lot4 ¥1000



### 33065

ハイドロカルチャートレイ L3 コッパー  
9.5 × 2 / ホール径 3  
Lot4 ¥1000



### 93239

ハイドロトレイ ベース UC  
Φ 9 × 9  
Lot4 ¥800



### 93240

ハイドロトレイ ベース UH  
Φ 9 × 9  
Lot4 ¥800



ホール径 2cm は小型多肉サボテンの水耕栽培や花生けに、ホール径 3cm は大きめの多肉サボテン、ポトスなど観葉植物の水挿しに適しています

\*直径 9cm 以下の容器に載せてお使いいただけるハイドロカルチャーのトレイです





93265

イルヴァ アクアカルチャーベース 15 C  
ø12 × 15 口内寸 3 Lot2 ¥2800



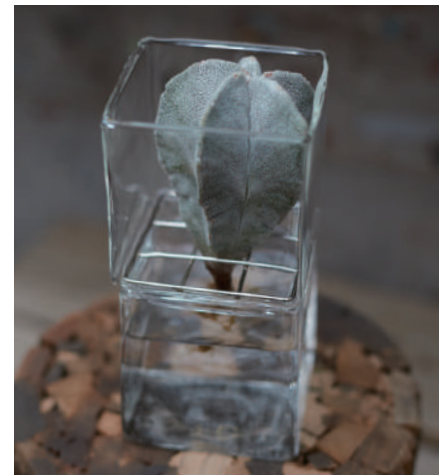
**93104**

カットボトルベース 14  
 ø8.5 × 14 Lot4 ¥1800



**93106**

アクアカルチャー キューブ  
 8 × 8 × 16 Lot2 ¥3600



\* 上部のキューブ形ガラスとワイヤーメッシュは取り外しが可能です  
 \* メッシュは錆止め用にメッキが施してありますが、溶接部分には若干の錆が出る場合があります





93098

バルブベース グリーン  
ø10 × 12.5 Lot4 ¥1600



93103

バルブベース パープル  
ø10 × 12.5 Lot4 ¥1600



93099

バルブベース ライトブルー  
ø10 × 12.5 Lot4 ¥1600



93100

バルブベース ブルー  
ø10 × 12.5 Lot4 ¥1600



93101

バルブベース クリア  
ø10 × 12.5 Lot4 ¥1600



93102

バルブベース アンバー  
ø10 × 12.5 Lot4 ¥1600

\*バルブベースはハンドメイドのため若干の気泡や口元などにゆがみがありますが通常品となります



**93168**

スティナ バルブベース 19  
 ø12 × 19 口内寸 6 Lot2 ¥1900



**93167**

スティナ バルブベース 12  
 ø7.7 × 12 口内寸 3 Lot4 ¥1100

\*バルブベースはハンドメイドのため若干の気泡や口元などにゆがみがありますが通常品となります







97301

レイズドベッドプランター 760 BK  
76.5 × 38 × 82.5 Lot1 ¥8000

都会のベランダやテラスなど、ちょっとしたスペースでも野菜やハーブを育てられるレイズドベッドプランター。しゃがまなくてよいので身体の負担も少なく、家庭菜園を始められます



この商品のセット内容です。  
① 4本の脚です。4つの角に下側から強く差し込んでください。  
② 歪み止めバーです。プランター長辺の中央に溝があるのではめ込んでください。土を入れた際、プランターの膨らみを抑えます。  
③ 脚の代わりに差し込めるキャップです。このパーツは使用しません。

プランター内部に4箇所、水抜き穴を開けています。これらは脚を挿し込む箇所なので脚の中を伝って地面へ排水されます。穴の場所には「Φ8 DRILL HERE(ここにΦ8mmドリルで)」と印字がありますが、本製品は製造時に既に穴を開けています。





## 97201

ネジ式連結で伸ばせるサポート支柱  
60cm ブラック 6 本入りパック  
ø1.1 x 60 Lot4 ¥1000



## 97202

ネジ式連結で伸ばせるサポート支柱  
60cm オレンジ 6 本入りパック  
ø1.1 x 60 Lot4 ¥1000



## 97203

ネジ式連結で伸ばせるサポート支柱  
60cm ブルー 6 本入りパック  
ø1.1 x 60 Lot4 ¥1000



## 97204

支柱クリップ ブラック 12 入りパック  
Lot4 ¥400

## 97205

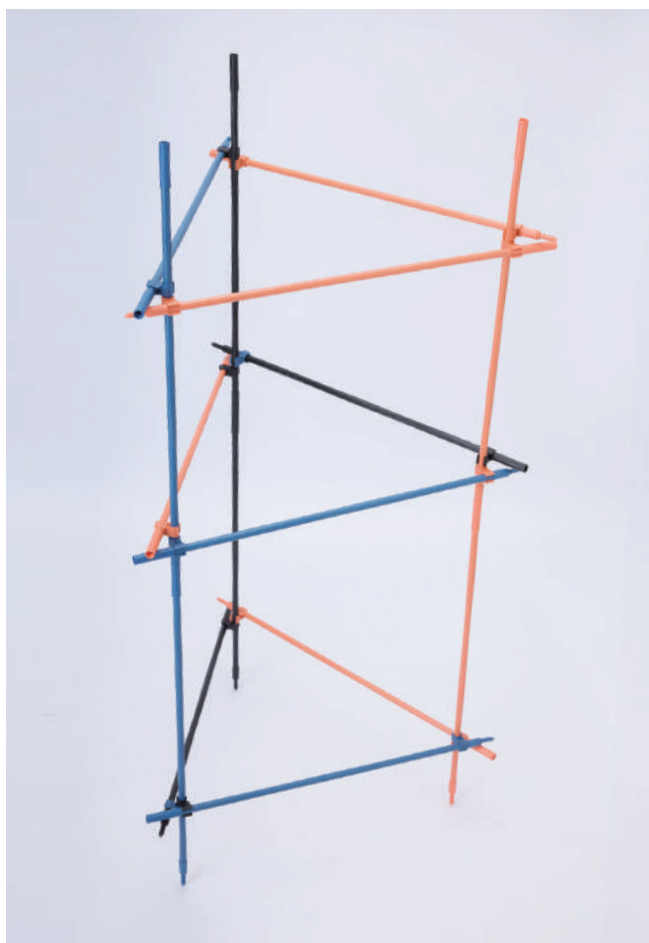
支柱クリップ オレンジ 12 入りパック  
Lot4 ¥400

## 97206

支柱クリップ ブルー 12 入りパック  
Lot4 ¥400

## 97207

園芸ソフトタイ ブラック  
ø3.5mm x 5m Lot8 ¥450









48005

グリーンパロット 50  
11 × 13 × 50 Lot2 ¥3200



48006

ピンクパロット 50  
11 × 13 × 50 Lot2 ¥3200



48001

ホワイトパロット 30  
7 × 9 × 30 Lot2 ¥2200



48004

イエローパロット 20  
5 × 6 × 18 Lot4 ¥1500



39041

バードハウス ホグラ草  
ø20 × 40 Lot2 ¥2900



39093

バードハウス ホグラ草 ミニ  
ø13.5 × 26 Lot2 ¥1800

\* すべて麻紐付き





79001

ハンギングバード UP  
10.5×10×6 Lot6 ¥2200



79002

ハンギングバード MD  
10×2.5×12.5 Lot6 ¥2200



79003

ハンギングバード DN  
9×6×6 Lot6 ¥2200

\* すべて麻紐付き



**78101**

ウッドデコ チェーン  
15×10×3 Lot6 ¥2400



**78103**

ウッドデコ スター 20  
20×3×15 Lot6 ¥1400



**78102**

ウッドデコ スター 15  
15×3×12 Lot6 ¥1200

\*木製 (桐)  
\*自然素材のため商品ごとの個体差がございます





**15018**

チュニジアン タイニー AP  
 ø4 (ハンドル含め 5.5) × 7.5  
 Lot10 ¥250



**15019**

チュニジアン タイニー CP  
 ø5 (ハンドル含め 7.5) × 7  
 Lot10 ¥250



**15020**

チュニジアン タイニー FH  
 ø4.5 (ハンドル含め 7) × 7  
 Lot10 ¥250

\*ハンドメイドテラコッタ、防水ではないためご注意ください



**26032**

カローラ セラミックピック RD  
 ø6 × 22  
 Lot4 ¥1000



**26033**

カローラ セラミックピック PT  
 ø7.5 × 22  
 Lot4 ¥1000

\*陶製のフラワーオブジェ





98411

メタルハンギングリーフ  
約 122 Lot2 ¥2600





**67012**

アルミ 20 C  
 ø12.5 × 20 Lot2 ¥3200



**67013**

アルミ 20 W  
 ø12.5 × 20 Lot2 ¥3200



**67014**

アルミ 12 M  
 ø7 × 12 Lot4 ¥1500

\*ガラス製オーナメント





14007

シエニ 11 B  
8.5 × 11.5 Lot4 ¥1500



14008

シエニ 9 C  
7.4 × 9.3 Lot4 ¥1000

\*陶製オブジェ



40213

グレイズプレート 11 S  
ø11 × 1.2 Lot6 ¥850



40214

グレイズプレート 11 C  
ø11 × 1.2 Lot6 ¥850



40215

グレイズプレート 11 D  
ø11 × 1.2 Lot6 ¥850



40216

グレイズプレート 11 B  
ø11 × 1.2 Lot6 ¥850



\*裏面はコルク張りになっています







35101

ラフィナ ジョーロ 1.5L ブルーグリーン  
25.5 × 12 × 29 Lot2 ¥3500



35102

ラフィナ ジョーロ 1.5L ミント  
25.5 × 12 × 29 Lot2 ¥3500



35103

ラフィナ ジョーロ 1.5L グレー  
25.5 × 12 × 29 Lot2 ¥3500





**21007**

グランデ ジョーロ 2.8L ホワイト  
 ø34.5 × 12.5 × 33 Lot4 ¥2900



**21008**

グランデ ジョーロ 2.8L ブラック  
 ø34.5 × 12.5 × 33 Lot4 ¥2900



**21009**

グランデ ジョーロ 2.8L モスグリーン  
 ø34.5 × 12.5 × 33 Lot4 ¥2900





**35104**

ポポラレ ジョーロ 1.4L イエロー  
26 × 12 × 20 Lot4 ¥2600



**35105**

ポポラレ ジョーロ 1.4L インディゴ  
26 × 12 × 20 Lot4 ¥2600



**35106**

ポポラレ ジョーロ 1.4L マロン  
26 × 12 × 20 Lot4 ¥2600





**21003**

センプレ ジョーロ 1L ホワイト  
ø38 × 13 × 23 Lot4 ¥1900



**21004**

センプレ ジョーロ 1L ブラック  
ø38 × 13 × 23 Lot4 ¥1900



**21005**

センプレ ジョーロ 1L スカーレット  
ø38 × 13 × 23 Lot4 ¥1900



**21006**

センプレ ジョーロ 1L ブルーグレー  
ø38 × 13 × 23 Lot4 ¥1900



21010

スティーレ ジョーロ 1.1L ブラック  
34 × 13.5 × 18.5 Lot4 ¥2100



21011

スティーレ ジョーロ 1.1L ブルー  
34 × 13.5 × 18.5 Lot4 ¥2100



21012

スティーレ ジョーロ 1.1L ライトグレー  
34 × 13.5 × 18.5 Lot4 ¥2100





**97402**

クラシコ ウォータリングカン 10L  
50 × 23 × 35  
Lot1 ¥4200



**97401**

クラシコ ウォータリングカン 5L  
40.6 × 18.5 × 29  
Lot2 ¥2800



**98601**

ペンギンジョーロ 1.5L ダークグレイ  
17 × 9.5 × 37  
Lot2 ¥1000



**98602**

ペンギンジョーロ 1.5L セージグリーン  
17 × 9.5 × 37  
Lot2 ¥1000







## 86101

moku ミスト 自動噴霧器 1.2L

35 × 13 × 25

Lot1 ¥3800

- \*手元のスイッチを押すだけで自動で噴霧可能な水遣りスプレーです
- \*水以外の噴霧に使用しないでください
- \*単三電池 4 本使用、電池は付属しません
- \*ノズルの角度を変えて噴霧・収納可能です (上下に 90°)



ノズルの角度を変えることが可能



ハンドルは手触り良い木製



単三電池 4 本使用 (付属しません)



中の残量がわかる窓付き



## 20001

エヴィーカ ハンディ

蓄圧スプレーヤー 1.5L

26 × 30 ボトル ø12 Lot2 ¥2200







**60001**

プラントスプレーヤー ブルー  
500ml Lot2 ¥2800



**60002**

プラントスプレーヤー グリーン  
500ml Lot2 ¥2800



**60003**

プラントスプレーヤー レッド  
500ml Lot2 ¥2800



**60004**

プラントスプレーヤー イエロー  
500ml Lot2 ¥2800

ヨーロッパを中心に世界 28 カ国以上で愛用されている、ポーランドのツールメーカーで製造されたスプレーヤーです。



トリガーを握ったときだけでなく、離す時も噴霧します。少ない労力で効率よく使用することが可能です。

ダブルアクショントリガー

**360°ポジション**

どの角度に向けてもタンク内で水を吸い上げ易くなっています。



\*製造時試験用の水が若干内部に残っている場合があります



**63001**

ホースホルダー シルバー  
8 × 10 × 30 Lot4 ¥1500



**63002**

ホースホルダー ホワイト  
8 × 10 × 30 Lot4 ¥1500

\*ホースホルダーは蛇口に掛けてお使いいただけます  
径 15mm のホースの場合、約 20m まで収まります





98704

リヒト 植替えスコップ ライム  
30×9×4.5 Lot6 ¥450



98705

リヒト 植替えスコップ チョークブルー  
30×9×4.5 Lot6 ¥450



98706

リヒト 植替えスコップ ブラック  
30×9×4.5 Lot6 ¥450





**98801**

スナップコーナー植替えマット  
100 × 100 Lot4 ¥1000

\*四隅に付いたスナップを留めることで縁を立ち上げることができ、部屋やテラスを土で汚さないように植替えなどの作業が行えます





## 89078

ジンクメッシュトレイ 58

61 x 40.5 x 14 Lot1 ¥8400

※スタッキング可 / 3 寸ポリを 6 × 4 個置けます



## 89079

ジンクメッシュトレイ 50

52 x 32 x 13.5 Lot1 ¥6800

※スタッキング可 / 3 寸ポリを 5 × 3 個置けます



## 98201

リサイクルタイヤバケツ 35

φ35 × 13 Lot2 ¥3200

※新品のタイヤ製造で出る端切れをアップサイクルしています





**59101**  
 ビリー タブ 30L  
 42.3 × 31.8  
 Lot2 ¥3000



**59102**  
 ビリー タブ 15L  
 33.8 × 25.6  
 Lot4 ¥2000



\*ツヤ有り無しのエリアが滑らかに交互する表面デザイン

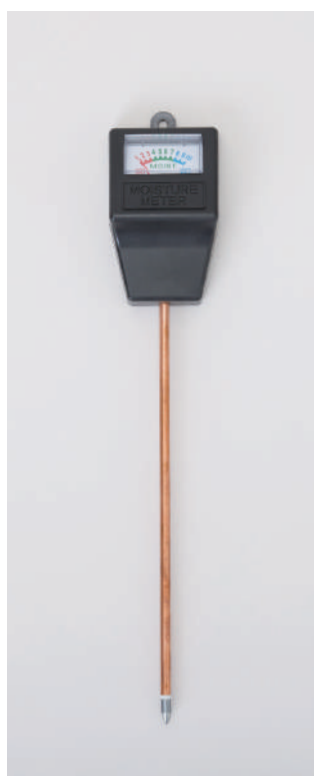




### 61001

水やりチェッカー フレンチブルー  
5 × 3.5 × 28 Lot6 ¥1200

\*土に挿してメモリを読むだけで水分量を確認いただけます  
電池は必要ありません



### 61002

水やりチェッカー ブラック  
5 × 3.5 × 28 Lot6 ¥1200



### 54001

コッパーラベル Tタイプ 4 枚入  
4.5 × 7 Lot10 ¥950



### 54002

コッパーラベル バナータイプ 4 枚入  
6.5 × 12 Lot10 ¥950



土壌水分モニターは、3色のライトで土の中の水分量をわかりやすくお知らせします  
 レッドの点滅は乾燥状態 (15% 以下)、オレンジは適度な状態 (16 ~ 60%)、グリーンは湿った状態 (61% 以上) を示します  
 点滅が気になる時はボタンでオフに出来ますので、また時間をおいて再度オンにご確認いただけます

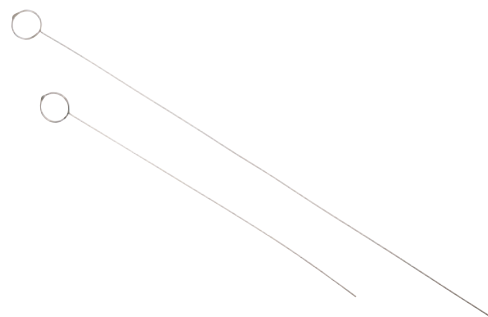


センサーのイラストの位置を参考に、挿入深さを変えることで、観葉植物や多肉植物など、多湿や乾燥を好む植物に対応可能です  
 浅め：観葉植物用  
 深め：サボテン・多肉植物用

## 27102

土壌水分モニター ホワイト  
 2 × 1.5 × 17.5  
 Lot4 ¥1600

\*園芸用土にのみ使用可能、砂やハイドロボールなど粒子の隙間が大きい場合は計測できません  
 \*別途単4電池1本



## 99908

ステンレス カードスタンドピック 40  
 ø1.5 × 40 Lot50 ¥70

## 99909

ステンレス カードスタンドピック 20  
 ø1.5 × 20 Lot50 ¥60

\*プライスカードやポップを挟める2重リングトップ、挟みやすい突起付き







23130

スチールソーサー 35 K  
ø35 × 2.5 Lot2 ¥1600



23129

スチールソーサー 30 K  
ø30 × 2 Lot2 ¥1400



23128

スチールソーサー 25 K  
ø25 × 1.8 Lot4 ¥1000



23127

スチールソーサー 20 K  
ø20 × 1.4 Lot5 ¥750



23126

スチールソーサー 15 K  
ø15 × 1 Lot8 ¥480



23125

スチールソーサー 12 K  
ø12 × 0.9 Lot10 ¥380



23124

スチールソーサー 10 K  
ø10 × 0.7 Lot10 ¥300

\*パウダーコートスチール製



84088

インセンスホルダー 8 H  
ø7.8 × 2.4 穴径 2.5mm  
Lot6 ¥1000



84089

インセンスホルダー 8 G  
ø7.8 × 2.4 穴径 2.5mm  
Lot6 ¥1000

\*陶器製  
\*軸が木製で細くて上手く立たない場合は軸を折り曲げて差し込むと真っ直ぐ立てやすくなります  
\*安全にお使いいただくため、お香を楽しむ際は目を離さず、近くでご使用ください







**58105**

シェーブドウッド 1kg ナチュラル  
Lot2 ¥5900



**58106**

シェーブドウッド 1kg グリーン  
Lot2 ¥6400



**58111**

シェーブドウッド 1kg ブラック  
Lot2 ¥6400



**58112**

シェーブドウッド 1kg ブラウン  
Lot2 ¥6400



**58101**

シェーブドウッド 100g ナチュラル  
Lot4 ¥650



**58102**

シェーブドウッド 100g グリーン  
Lot4 ¥700



**58107**

シェーブドウッド 100g ブラック  
Lot4 ¥700



**58108**

シェーブドウッド 100g ブラウン  
Lot4 ¥700



**58103**

シェーブドウッド 50g ナチュラル  
Lot8 ¥350



**58104**

シェーブドウッド 50g グリーン  
Lot8 ¥400



**58109**

シェーブドウッド 50g ブラック  
Lot8 ¥400



**58110**

シェーブドウッド 50g ブラウン  
Lot8 ¥400



\*ボブラの木を削り出し乾燥させた木製マルチング材





**64007**

ココナッツファイバー ナチュラル 100g  
Lot5 ¥450



**64005**

ココナッツファイバー ナチュラル 50g  
Lot10 ¥350



**64008**

ココナッツファイバー ベージュ 100g  
Lot5 ¥450



**64006**

ココナッツファイバー ベージュ 50g  
Lot10 ¥350





**98505**

カバーストーン 600g WH  
Lot6 ¥680



**98506**

カバーストーン 600g BK  
Lot6 ¥680



**98508**

カバーストーン 600g RD  
Lot6 ¥680









**99901**

The SOIL 園芸培養土 10L  
Lot4 ¥680



**99902**

The SOIL 観葉植物用土 10L  
Lot4 ¥680



**99904**

The SOIL サボテン・多肉植物用土 5L  
Lot8 ¥500

\*10L袋は4袋、5L袋は8袋、2L袋は20袋をそれぞれ箱に入れて発送します。これ以外の発送方法、また種類のアソートはできません。

\*土と鉢底石は入り数ごとに必ず別途送料がかかりますのでお問い合わせください。



**99903**

The SOIL 鉢底石 10L  
Lot4 ¥680



**99905**

The SOIL 鉢底石 無地小袋 2L  
Lot20 ¥300



## 余計なものを省いた厳選ブレンド

栃木県鹿沼市で生産されたスタンダードな園芸用土です。

植物の健康的な生育に必要な成分をバランスよく配合、また保水性と保肥性を兼ね備えています。

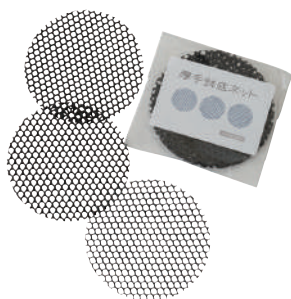
過剰な肥料や成長促進剤は入っていません。

[園芸培養土] 赤玉土、鹿沼土、パーライト、バーク堆肥、ピートモス

[観葉植物用土] 赤玉土、鹿沼土、パーライトバーミキュライト、軽石、ピートモス、くん炭、牛ふん

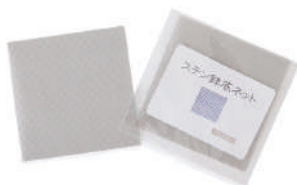
[サボテン・多肉植物用土] 赤玉土、鹿沼土、パーライトバーミキュライト、軽石、バーク堆肥、くん炭

[鉢底石] 国産軽石



**99906**

厚手鉢底ネット 3枚セット  
ø10 Lot30 ¥100



**99907**

ステン鉢底ネット 1枚  
10×10 Lot20 ¥160  
\*サボテンなど細かい土、小さな鉢用にカットしてお使いください







他え込みに The SOIL ハイドロボール 5L (98509) を使用



### 25101

ハイドロカルチャー水位計 23  
L=23 Lot6 ¥580



### 25102

ハイドロカルチャー水位計 20  
L=20 Lot6 ¥480



### 25103

ハイドロカルチャー水位計 16  
L=16.5 Lot6 ¥380



\*ハイドロ植えの内部鉢底に溜まった水が赤い棒を浮き上がらせる仕組みで水分量を簡単に確認できます



### 98509

The SOIL ハイドロボール 5L  
Lot8 ¥1800  
\*オランダ製焼成粘土 中粒 4-5mm

\*ハイドロボールは入り数ごとに必ず別途送料がかかりますのでお問い合わせください。





[23123](#)

Sフック 14 ゴールド  
 3 × 14 × 0.4 (フック内寸 ø2.2)  
 Lot20 ¥120



[23122](#)

Sフック 8 ゴールド  
 3 × 8 × 0.4 (フック内寸 ø2.2)  
 Lot20 ¥100

\* S フックにはパッケージやラベルは付属しません



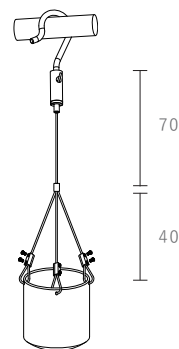
## 98101

ワイヤーハンギングキット  
 ø0.15 × 40/70 Lot4 ¥800  
 標準耐荷重: 16kg



3本のワイヤーでポットやバスケットを吊り下げるキット。ワイヤーはネジ留め式、長さ調節フック付き。

ドライバーで2つのネジを締めてワイヤーを固定できます。



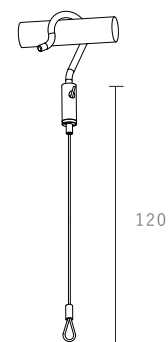
## 98102

アジャスタブルフック&ワイヤー  
 ø0.15 × 120 Lot4 ¥600  
 標準耐荷重: 16kg



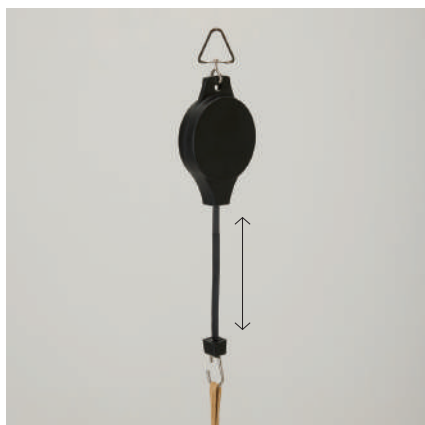
高い天井などに吊る際の延長ワイヤーキット。  
 長さ調整フック付き。  
 フックの下部の突起を押し込むことでワイヤーの長さを調整できます。

ループ部分はカシメ留めしてあります。



## 61101

ハンギングアジャスター  
 20 × 7.5 Lot1 ¥1500  
 標準耐荷重: 10kg / テープ長さ: 85cm  
 ハンギングした植物の水遣りに、脚立に乗らなくても一時的に下ろすことができます



### 使用方法:

物を掛けた状態でお使いください。  
 ハンギングを引く際にはロックがかかりませんが、ハンギングを上げる際に内部のリールの溝に「落としピン」が落ち、ピンが落ちてから再度引くとロックがかかります。

約5cm刻みでロックがかかるポジションに来るので、留めておきたい高さで5cm少々ほどハンギングを上下させてロックできる場所を見つけてください。

※ロック中にハンギングを押し上げてしまうとロックが外れてフリーの状態になってしまうのでご注意ください。



動画で使い方をご紹介します







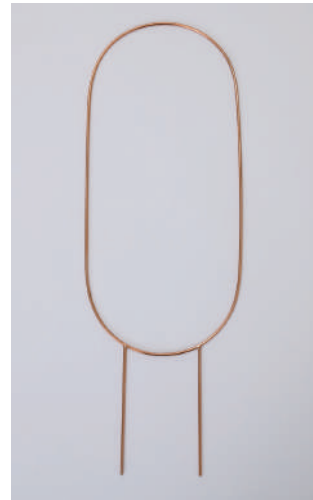
**33113**

ラーケル支柱 L W ステンレス銅パー  
60 × 10 × 0.3 Lot2 ¥2800



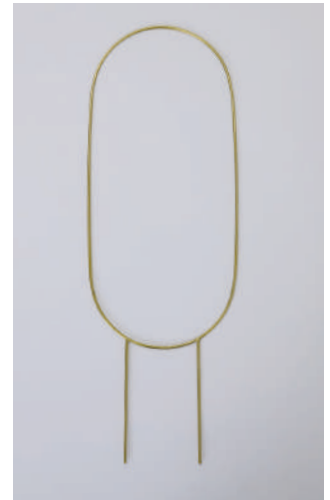
**33114**

ラーケル支柱 L W ステンレスゴールド  
60 × 10 × 0.3 Lot2 ¥2800



**33115**

ラーケル支柱 L O ステンレス銅パー  
60 × 20 × 0.3 Lot2 ¥3400



**33116**

ラーケル支柱 L O ステンレスゴールド  
60 × 20 × 0.3 Lot2 ¥3400



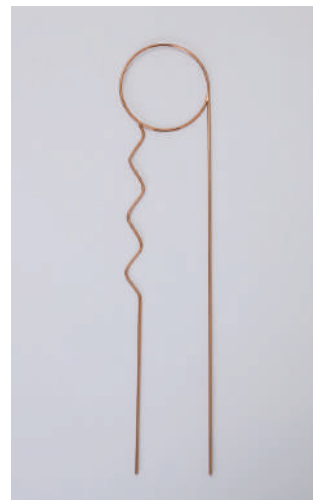
**33119**

ラーケル支柱 L A ステンレス銅パー  
60 × 16 × 0.3 Lot2 ¥3200



**33120**

ラーケル支柱 L A ステンレスゴールド  
60 × 16 × 0.3 Lot2 ¥3200



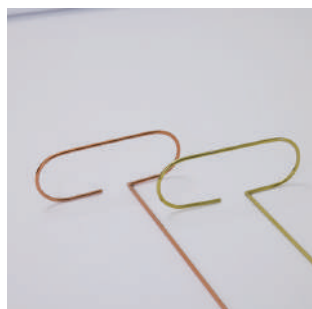
**33117**

ラーケル支柱 L R ステンレス銅パー  
60 × 10 × 0.3 Lot2 ¥2800



**33118**

ラーケル支柱 L R ステンレスゴールド  
60 × 10 × 0.3 Lot2 ¥2800



\* A は支柱の先端が C 字のような形状になっています  
\* 錆びにくいステンレスに銅パーめっき、ゴールドめっき処理した支柱  
\* 土への抜き差しを繰り返すと一部めっきが剥けることがあります







**33105**

ラーケル支柱 S M ステンレス銅パー  
28 × 6 × 0.3 Lot4 ¥900



**33106**

ラーケル支柱 S M ステンレスゴールド  
28 × 6 × 0.3 Lot4 ¥900



**33107**

ラーケル支柱 S B ステンレス銅パー  
28 × 6 × 0.3 Lot4 ¥900



**33108**

ラーケル支柱 S B ステンレスゴールド  
28 × 6 × 0.3 Lot4 ¥900



**33109**

ラーケル支柱 S P ステンレス銅パー  
28 × 7.5 × 0.3 Lot4 ¥900



**33110**

ラーケル支柱 S P ステンレスゴールド  
28 × 7.5 × 0.3 Lot4 ¥900



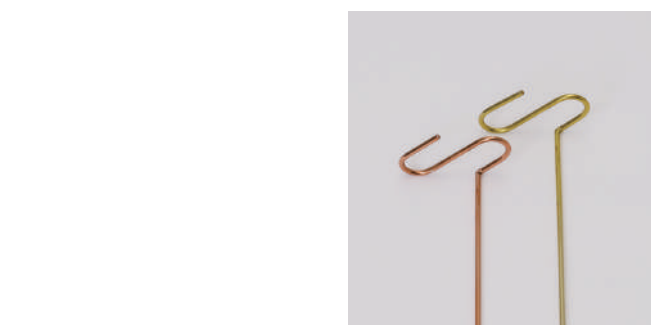
**33111**

ラーケル支柱 S T ステンレス銅パー  
28 × 6 × 0.3 Lot4 ¥900



**33112**

ラーケル支柱 S T ステンレスゴールド  
28 × 6 × 0.3 Lot4 ¥900



\* T は支柱の先端が S 字のような形状になっています

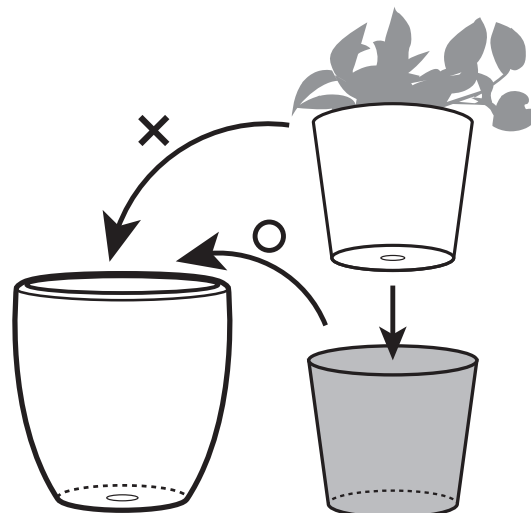


**39074**

ジュートボール (麻ひも) GW  
100g/ 約 120m Lot12 ¥550  
グリーン&ホワイト 2 本撚り 負荷目安 約 5kg (12LBS)  
※パッケージは変更となることがあります

\*ラーケル支柱は錆びにくいステンレスに銅パーめっき、ゴールドめっき処理した支柱  
\*ラーケル支柱は土への抜き差しを繰り返すと一部めっきが剥けることがあります





\*底穴があるなど、水漏れをする鉢も防水インナーを間に入れることで室内にて鉢カバーとしてお使いいただけます



### 64018

国産防水インナー 5 号ポット用 黒  
ø16.5 × 13.7 Lot20 ¥85

### 64017

国産防水インナー 4 号ポット用 黒  
ø13.5 × 11.4 Lot40 ¥45

\*底穴なしです。鉢の内側に入れて防水インナーとしてお使いいただけます  
3 号ポット用には 3 号のポリポット苗がぴったり入ります

### 64016

国産防水インナー 3.5 号ポット用 黒  
ø12 × 10 Lot60 ¥25

### 64015

国産防水インナー 3 号ポット用 黒  
ø10.5 × 9 Lot80 ¥20



### 64001

国産防水インナー 3 号ポット用  
10 枚セット  
ø10.5 × 9 Lot20 ¥180

\*底穴なしです。鉢の内側に入れて防水インナーとしてお使いいただけます  
3 号ポット用には 3 号のポリポット苗がぴったり入ります  
\*こちらのホワイトは在庫限りとなり、以降は黒いタイプのみとなります

### 64002

国産防水インナー 3.5 号ポット用  
10 枚セット  
ø12 × 10 Lot20 ¥250



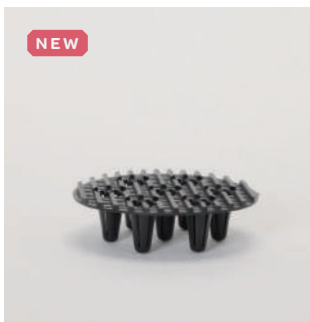
### 64011

半透明防水インナー PE30  
ø30 × 20 Lot12 ¥320

\* 64011 と 64012 は対応する鉢カバーと併にご注文される場合は入数に関わらず 1 点からご注文を承ります

### 64012

半透明防水インナー PE25  
ø25 × 15 Lot12 ¥300



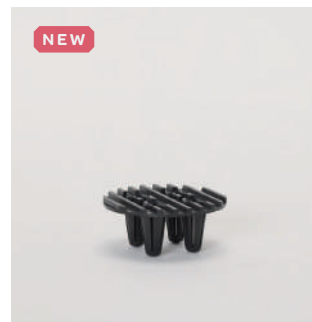
### 75101

インナーライズ 12 (3 枚入)  
 ø12 × 3.5 Lot6 ¥480



### 75102

インナーライズ 10 (3 枚入)  
 ø10 × 3.5 Lot8 ¥390



### 75103

インナーライズ 8 (3 枚入)  
 ø8 × 3.5 Lot8 ¥330

\*鉢カバー内に置くことで、植物が常に水に浸からず、通気性も良くなるので根腐れを防ぎます。  
 また、深い(背が高い)鉢カバーに植物を入れる際の高さバランス調整にもお使いいただけます。









### 85102

ドアマット ノーティカルラグ 75 QN  
75 × 45 Lot2 ¥3600



### 85103

ドアマット ノーティカルラグ 75 QK  
75 × 45 Lot2 ¥4600



### 85101

ドアマット ノーティカルラグ 60 QN  
60 × 40 Lot2 ¥2600



### 85106

ドアマット メイズラグ 60 WV  
60 × 40 Lot2 ¥1800



### 85105

ドアマット ノーティカルラグ 75 VN  
75 × 45 Lot2 ¥3400



### 85107

ドアマット メイズラグ 60 HG  
60 × 40 Lot2 ¥1800



### 85104

ドアマット ノーティカルラグ 60 VN  
60 × 40 Lot2 ¥2500



### 85108

ドアマット メイズラグ 60 LP  
60 × 40 Lot2 ¥1800

\*ココナッツファイバー製  
\*メイズラグの裏側はゴム引きとなっています



## お読みください - お取引にあたってのご注意事項

FARM は、花と緑のあるライフスタイル雑貨や園芸ツールのブランドです。  
maia カタログ掲載の商品と Brown カタログ掲載のフェイクグリーン商品も併せてご注文いただけます。  
以下のご注意事項をよくお読みいただき、お取引をお願いいたします。

### ご発注について

ご発注は FAX または E メールにてお願いいたします。なお、ご帳問屋様を通してご注文いただいているお客様は、そちらを通じてご依頼ください。  
弊社では、口頭・書面にかかわらず仮押さえ／キープは承っておりません。  
正式なご発注書をいただいてから、出荷日まで 14 日を限度に在庫を確保いたします。  
その間、商品の追加は可能ですが、追加の可能性がある場合はその旨を必ずご発注書に記載ください。ご指示がない場合、梱包が完了してしまい追加ができなくなることがございます。また、正式なご発注書をいただいた後の変更・キャンセルは一切お受けできませんので、予めご了承ください。

### 在庫確認について

ウェブより在庫状況をご確認いただけます。弊社休業日を除き、毎日更新しております。FARM + Brown オフィシャルサイト [www.farm.jp.net] の「在庫情報 & 商品データ」をご参照ください。ただし、注文状況により在庫数は常に変動しており、出荷時の検品によって欠品となる場合もございますので、在庫情報はあくまで目安としてご利用ください。在庫僅少と表示されている場合の詳細は、お気軽にお電話にてお問い合わせください。  
基本的に輸入商品のため、商品欠品時には再入荷まで 3 ～ 4 か月かかる場合がございます。

### 発送日について

前営業日までいただいたご注文は翌営業日から 3 営業日以内に出荷させていただきます。（ご注文に欠品等のご変更依頼箇所・到着日指定のない場合）  
前日までにご入金確認がとれていない場合、または欠品等ご連絡の必要がある場合は翌営業日以降の発送となります。

### パレット梱包発送について

お届け商品のボリュームに応じて、パレット（木製またはプラスチック製の輸送用荷役台）に積んで発送いたします。パレットは梱包資材の一部であり、お引き取りはできませんので、お客様にてご処分をお願いいたします。ショッピングモールなどでパレットの処分が難しい場合、紙管パレット（段ボールと紙管製）での梱包も可能ですのでご相談ください。（北海道・沖縄・離島への発送には紙管パレットは使用できません）

運送会社のルールにより、同日に 1 配送先へのパレット発送は 2 枚までと制限されています。  
ご注文が 3 パレット分となった場合、2 パレットと 1 パレットに分けて、2 日間で分納となります。  
また、2 パレットの合計容積換算重量（縦×横×高さ× 280kg）が 1,000kg を超える場合は、1 パレットに制限されることもあります。

業者間の配送は宅配便ではないため、荷物は原則車上渡しとなります。  
フォークリフト等がない配送先では、荷降ろしはお客様にて行っていただく必要があります。  
人員を予め手配・準備いただき、車上で開梱・手降ろしをお願いいたします。  
荷受け作業者が不在の場合は持ち帰りとなり、ご希望の配達日にお届けできないことがあります。

### 個人宅への納品について

個人の方への発送は行っておりません。ただし、個人宅で業者の方が荷受けされる場合は承ります。  
個人邸工事の場合は、次項をご参照ください。

### 工事現場への納品について

工事現場（建設中の建物、改装中など）への納品は、別途運賃（着店チャーター料など）が発生します。  
工事現場への納品と判断される可能性がある場合は、運賃をお見積もりいたしますので、必ず事前にご相談ください。  
工事現場へは、御社入場で現場まで運搬、または営業所留めにして引き取りいただくと、追加運賃はかかりませんのでご確認ください。

## ショッピングモール等の館内配送料について

ショッピングモールのテナントや百貨店、地下街などに店出されている場合、荷捌き所から店舗までの館内配送料が梱包ごとに発生することがあります。この費用は弊社送料元払い条件に関わらず、別途ご請求いたします。

館内配送料については、事前にお問い合わせいただくか、西濃運輸様のサイトにて施設名と料金をご確認ください。

※ 2026 年 1 月時点、「西濃運輸 館内配送」で検索すると、館内配達実費一覧表（PDF）が閲覧可能です。

## 商品の特性とご注意

FARM ではハンドメイドの陶磁器を多数取り扱っており、サイズや色に若干の個体差があります。

小さなピンホール、釉薬のムラ、釉薬とびや貫入は通常品とさせていただきます。

底穴のない器は、鉢カバーなどとしてご使用いただくため、商品ページに記載がない限り内側に簡易防水加工が施されています。

対応する受け皿がある商品についても、同様に加工されている場合がありますが、完全な防水性は保証しておりません。

ガラス製品はほとんどが手工芸のため、細かな気泡、フチの歪み、筋状の模様などが見られることがありますが、通常品の範囲内となります。

## 返品・交換について

破損品、不良品、誤送品につきましては、商品到着後 7 日以内にお電話・メール・FAX にてご連絡ください。

ご帳合問屋様を通じてお取引いただいているお客様は、そちらを通じてご依頼ください。代替品発送または赤伝処理にて対応させていただきます。

使用後の返品・交換はお受けできません。

商品の状態確認が難しい場合は、該当箇所および全体像の画像をメールにてお送りいただく場合がございます。

（メール：info@farm.jp.net）

弊社責任による破損品・不良品・誤送品については、引き取り便の手配など適切に対応いたしますので、ご連絡なく返送や処分をされませんようお願いいたします。

※お客様都合による返品・交換はお受けできませんのでご了承ください。

## 本カタログについて

印刷の都合上、カタログ写真と実物の色味が多少異なる場合がございます。

また、掲載商品については予告なく生産中止または仕様変更されることがあります。

本カタログ掲載の情報・画像等の無断転載・複製・複写（印刷物・Web サイト含む）は禁止しております。

## 免責事項について

弊社は、取引における商品自体の損害についてのみ、当該取引の金額を限度として賠償の責任を負います。

直接損害、間接損害、結果的損害、機会損失、逸失利益については責任を負いません。

返金にかかる当社債務には利息は付きません。

撮影協力：inTHE studio "river side"（千葉県いすみ市）、DESERT INC.（千葉県木更津市）、Little Darling Coffee Roasters（東京都港区）  
SOLSO FARM（神奈川県川崎市）、SOLSO PARK（東京都港区）、SLOW HOUSE スローハウス（東京都品川区）  
川崎キングスカイフロント 東急 REI ホテル（神奈川県川崎市）、ZAIMOKU the STUDIO（神奈川県鎌倉市）/ Studio K（神奈川県横須賀市）  
MAKE AND SEE SHOW ROOM（東京都千代田区）、the SOHO（東京都江東区）、ザ テンダーハウス（東京都港区）  
STUDIO ONE 九十九里浜ビーチ（千葉県山武郡）、YOKONI PLANTS（愛知県名古屋市中区）、ferme studio（愛知県名古屋市中区）  
なごのや別館（愛知県名古屋市中区）、鈴木邸（愛知県美浜町）、LDK 覚王山（愛知県名古屋市中区）、BAUM HAUS WORK（愛知県名古屋市中区）  
willMe（愛知県名古屋市中区）

撮影：稲葉 真（http://shininaba.com）



## INDEX

品番	ページ	商品名
12001	68	フリート 11
12002	68	フリート 14
12003	68	フリート 20
12004	69	プリスカ 20
12005	69	プリスカ 16
12006	14	マウト 29B
12007	14	マウト 21B
12008	17	マウト 17B
12009	17	マウト 11B
12010	14	マウト 29H
12011	14	マウト 21H
12012	17	マウト 17H
12013	17	マウト 11H
13001	165	ジオテクト 50 ブラック
13002	165	ジオテクト 50 ダークグレー
13003	165	ジオテクト 50 ベージュ
13004	165	ジオテクト 40 ブラック
13005	165	ジオテクト 40 ダークグレー
13006	165	ジオテクト 40 ベージュ
13007	167	ジオテクト 32 ブラック
13008	167	ジオテクト 32 ダークグレー
13009	167	ジオテクト 32 ベージュ
13010	167	ジオテクト 23 ブラック
13011	167	ジオテクト 23 ダークグレー
13012	167	ジオテクト 23 ベージュ
13013	167	ジオテクト 15 ブラック
13014	167	ジオテクト 15 ダークグレー
13015	167	ジオテクト 15 ベージュ
14001	53	マリケ 16R
14002	53	マリケ 16V
14003	62	ラドミラ 28
14004	62	ラドミラ 23
14006	273	リシェ 21
14007	330	シエニ 11B
14008	330	シエニ 9C
14009	273	エルケ 29B
14010	273	エルケ 21P
14012	63	アヌック 21
14020	71	アリアネ KD 15
14021	71	アメリア KD 15
15001	105	チュンジアン ミニ CH
15002	105	チュンジアン ミニ BS
15003	105	チュンジアン ミニ CR
15004	105	チュンジアン ミニ AM
15005	105	チュンジアン ミニ MP
15006	107	チュンジアン ミングレイズ ST G
15007	107	チュンジアン ミングレイズ ST B
15008	107	チュンジアン ミングレイズ ST C
15009	107	チュンジアン ミングレイズ LBG
15010	107	チュンジアン ミングレイズ LBB
15011	107	チュンジアン ミングレイズ LBC
15012	109	チュンジアン ミングレイズ CHG
15013	109	チュンジアン ミングレイズ CHB
15014	109	チュンジアン ミングレイズ CHC
15015	109	チュンジアン ミングレイズ APG
15016	109	チュンジアン ミングレイズ APB
15017	109	チュンジアン ミングレイズ APC
15018	326	チュンジアン タイニー AP
15019	326	チュンジアン タイニー CP
15020	326	チュンジアン タイニー FH
15021	103	チュンジアン L
15022	103	チュンジアン グレイズ LG
15023	103	チュンジアン グレイズ LC
15024	103	チュンジアン C
15025	103	チュンジアン グレイズ CG
15026	103	チュンジアン グレイズ CC
15027	103	チュンジアン A
16001	161	マンゴーボット T
16002	161	マンゴーボット G
16003	160	マンゴーボット P
16004	160	マンゴーボット NN
16005	160	マンゴーボット NK
16006	160	マンゴーボット C
16007	160	マンゴーボット W
16008	161	マンゴーボット K
16009	161	マンゴーボット U
17001	256	ロッタ 40
17002	256	ロッタ 32
17003	252	ロイネ 44 スタンド付
17004	252	ロイネ 35 スタンド付

品番	ページ	商品名
17007	249	ラタンボットスタンド ラウナ
18001	117	エルミ 11H
18002	117	エルミ 11G
18007	117	エルミ 17H
18008	117	エルミ 17G
18013	117	エルサ 11H
18014	117	エルサ 11G
18016	119	フューズボット 13W
18017	119	フューズボット 13H
18018	119	フューズボット 13Y
18019	119	フューズボット 13P
18020	119	フューズボット 13G
18021	119	フューズソーサー 13W
18022	119	フューズソーサー 13H
18023	119	フューズソーサー 13Y
18024	119	フューズソーサー 13P
18025	119	フューズソーサー 13G
18026	117	エルミ 17K
18027	117	エルミ 11K
18028	117	エルサ 11K
19001	39	オーセ 8W
19002	39	オーセ 8G
19003	39	オーセ 8B
19005	39	オーセ 8Y
19006	39	オーセ 8K
19007	39	オーセ 11W
19008	39	オーセ 11G
19009	39	オーセ 11B
19011	39	オーセ 11Y
19012	39	オーセ 11K
19013	39	オーセ 8P
19014	39	オーセ 11P
19015	37	オーセ 15W
19016	37	オーセ 15G
19017	37	オーセ 15B
19018	37	オーセ 15Y
19019	39	オーセ 8R
19020	39	オーセ 8H
19021	39	オーセ 11R
19022	39	オーセ 11H
19023	37	オーセ 15P
19024	37	オーセ 15K
19025	37	オーセ 15R
19026	37	オーセ 15H
20001	341	エヴィーカ ハンディ蓄圧スプレイヤー 1.5L
21003	336	センプレ ジョーロ 1L ホワイト
21004	336	センプレ ジョーロ 1L ブラック
21005	336	センプレ ジョーロ 1L スカーレット
21006	336	センプレ ジョーロ 1L ブルーグレー
21007	334	グランデ ジョーロ 2.8L ホワイト
21008	334	グランデ ジョーロ 2.8L ブラック
21009	334	グランデ ジョーロ 2.8L モスグリーン
21010	337	スティーレ ジョーロ 1.1L ブラック
21011	337	スティーレ ジョーロ 1.1L ブルー
21012	337	スティーレ ジョーロ 1.1L ライトグレー
23001	213	ファンヌ オーバルハンギング W
23002	213	ファンヌ オーバルハンギング K
23004	213	ファンヌ オーバルハンギング G
23005	212	ファンヌ サークルハンギング W
23006	212	ファンヌ サークルハンギング K
23008	212	ファンヌ サークルハンギング G
23009	215	ファンヌ ハンギング MW
23010	215	ファンヌ ハンギング MK
23012	215	ファンヌ ハンギング MG
23013	215	ファンヌ ハンギング SW
23014	215	ファンヌ ハンギング SK
23023	133	ミーア 22WK
23027	133	ミーサ キューブ 12WK
23044	181	ボットスタンド プラス 20S
23045	181	ボットスタンド プラス 14S
23046	181	ボットスタンド プラス 33D
23047	181	ボットスタンド プラス 23D
23048	184	エアープランツスタンド 16W
23049	184	エアープランツスタンド 16K
23050	209	ファンヌ ハンギングボウル K
23051	209	ファンヌ ハンギングボウル G
23052	209	ファンヌ ハンギングボウル P
23053	211	ファンヌ ハンギング CK
23054	211	ファンヌ ハンギング CH
23055	211	ファンヌ ハンギング CC

品番	ページ	商品名
23056	211	ファンヌ ハンギングCG
23057	211	ファンヌ ハンギングCP
23058	179	ポットスタンド スリム ブラック
23060	221	ポットハンガー 40K
23062	221	ポットハンガー 40D
23063	221	ポットハンガー 40B
23064	221	ポットハンガー55K
23066	221	ポットハンガー 55D
23067	221	ポットハンガー55B
23068	128	ファリシア 13H
23069	128	ファリシア 13K
23071	128	ファリシア 19H
23072	128	ファリシア 19K
23074	129	フレヤ 14H
23075	129	フレヤ 14K
23077	129	フレヤ 21H
23078	129	フレヤ 21K
23080	219	ハンギングワイヤーバスケット 13D
23081	219	ハンギングワイヤーバスケット 13K
23082	219	ハンギングワイヤーバスケット 17D
23083	219	ハンギングワイヤーバスケット 17K
23084	173	ポットスタンド ワイ
23085	173	ポットスタンド クラウン
23086	173	ポットスタンド ネステッド
23087	189	プラントボックス 75K
23088	189	プラントボックス 75W
23089	185	プラントテーブル 45K
23090	185	プラントテーブル 45W
23091	184	エアープランツスタンド 22K
23092	184	エアープランツスタンド 22W
23093	135	ネラ 13R
23094	135	ネラ 13Y
23095	135	ネラ 13B
23096	135	アイアンスタンド オレンジ
23097	135	アイアンスタンド イエロー
23098	135	アイアンスタンド ブルー
23099	215	ファンヌ ハンギングNW
23100	215	ファンヌ ハンギングNK
23102	215	ファンヌ ハンギングNG
23103	128	ファリシア 19N
23104	128	ファリシア 13N
23105	128	ファリシア 19G
23106	128	ファリシア 13G
23107	129	フレヤ 21N
23108	129	フレヤ 14N
23109	129	フレヤ 21G
23110	129	フレヤ 14G
23111	133	ミーサ キューブ12KK
23112	133	ミーア 22KK
23113	143	ワイヤーフロートポット 30 ゴールド / セメント
23114	143	ワイヤーフロートポット 30 ブラック / グレー
23115	122	モニク 16R
23117	122	モニク 16K
23118	123	モニク 11R
23120	123	モニク 11K
23121	183	ポットスタンド フォーダブル 14
23122	360	Sフック 8 ゴールド
23123	360	Sフック 14 ゴールド
23124	351	スチールソーサー 10K
23125	351	スチールソーサー 12K
23126	351	スチールソーサー 15K
23127	351	スチールソーサー 20K
23128	351	スチールソーサー 25K
23129	351	スチールソーサー 30K
23130	351	スチールソーサー 35K
23131	209	ファンヌ ハンギングボウルB
23132	211	ファンヌ ハンギングCB
23133	215	ファンヌ ハンギングMB
23134	215	ファンヌ ハンギングNB
23135	215	ファンヌ ハンギングSB
23136	212	ファンヌ サークルハンギングB
23137	213	ファンヌ オーバルハンギングB
23138	183	ポットスタンド フォーダブル 20
23139	122	モニク 16B
23140	123	モニク 11B
23141	209	ファンヌ ハンギングボウル W
23142	141	ワイヤーフロートポット 40 ゴールド / Wテラゾ
23143	141	ワイヤーフロートポット 40 ブラック / Gテラゾ
23144	141	ワイヤーフロートポット 30 ゴールド / Wテラゾ
23145	141	ワイヤーフロートポット 30 ブラック / Gテラゾ

品番	ページ	商品名
23146	211	ファンヌ ハンギングCW
23147	183	ポットスタンド フォーダブルH31
23148	183	ポットスタンド フォーダブルH22
25101	359	ハイドロカルチャー水位計 23
25102	359	ハイドロカルチャー水位計 20
25103	359	ハイドロカルチャー水位計 16
26003	70	テルエス 14EA
26004	81	テルエス 10MM
26006	81	テルエス 10JA
26007	81	テルエス 12PS
26008	70	テルエス 16CP
26011	47	リブシェ 12
26012	47	リブシェ 14
26013	47	ラダナ 20
26014	47	ラダナ 30
26021	59	イヴァナ 23
26022	59	イヴェタ 26
26023	59	イヴォナ 29C
26025	54	オイリ 10Y
26026	54	オイリ 10W
26027	54	オイリ 10G
26028	65	グネル CX12
26029	65	グネルPS11
26030	56	テレザ 20B
26031	56	テレザ 16W
26032	327	カローラ セラミックビック RD
26033	327	カローラ セラミックビック PT
26034	6	フランカ 41BW
26035	6	フランカ 48UW
26036	75	フェベ 14CR
26037	75	フェベ 14CB
26038	75	フェベ 16KR
26039	75	フェベ 16KB
26040	75	フェベ 17UR
26041	75	フェベ 17UB
26042	74	ミース 14Y
26043	74	ミース 20Y
26044	74	ミース 14B
26045	74	ミース 20B
26054	61	マフダ 11K
26055	61	マフダ 17K
26056	61	マフダ 11W
26057	61	マフダ 17W
26058	59	イヴェタ 21
26059	272	カチャ 15R
26060	272	カトー 15G
27102	349	土壌水分モニター ホワイト
31006	247	ウィッカーボールハンギング T11
31007	247	ウィッカーボールハンギング L11
32001	277	アネト 4
32002	277	オリー 6
32008	277	オルテズ 8
32010	277	ロウチ 7
33001	131	オウティ 12W
33002	131	オウティ 12G
33003	130	リンネア 13W
33004	130	リンネア 13G
33015	121	アスタ 9W
33017	121	アスタ 9K
33018	121	アスタ 11W
33020	121	アスタ 11K
33021	121	アスタ 15W
33023	121	アスタ 15K
33040	203	ラーケルハンギング14 ゴールド
33041	203	ラーケルハンギング14 コッパー
33042	203	ラーケルハンギング11 ゴールド
33043	203	ラーケルハンギング11 コッパー
33044	203	ラーケルハンギング17 ゴールド
33045	203	ラーケルハンギング17 コッパー
33046	207	アスタハンギング11 W
33047	207	アスタハンギング11 K
33048	207	アスタハンギング14 W
33049	207	アスタハンギング14 K
33050	207	アスタハンギング17 W
33051	207	アスタハンギング17 K
33054	124	ラーケルシリンドー 9 ゴールド
33055	124	ラーケルシリンドー 9 コッパー
33056	124	ラーケルシリンドー 11 ゴールド
33057	124	ラーケルシリンドー 11 コッパー
33058	124	ラーケルシリンドー 13 ゴールド



品番	ページ	商品名
33059	124	ラーケルシリンダー 13 コッパー
33060	124	ラーケルシリンダー 15 ゴールド
33061	124	ラーケルシリンダー 15 コッパー
33062	313	ハイドロカルチャー トレイ S2 ゴールド
33063	313	ハイドロカルチャー トレイ S2 コッパー
33064	313	ハイドロカルチャー トレイ L3 ゴールド
33065	313	ハイドロカルチャー トレイ L3 コッパー
33066	132	ニコラ 11G
33067	132	ニコラ 11Y
33068	132	ニコラ 11B
33069	127	アボレナ 16K
33070	127	アボレナ 16Y
33071	127	アボレナ 16B
33072	127	アボレナ 16W
33081	125	アレンカ LG23
33082	125	アレンカ PR23
33083	125	アレンカ YW23
33084	131	オウティ 12K
33085	131	オウティ 12Y
33086	130	リンネア 13K
33087	130	リンネア 13Y
33088	121	アスタ 15G
33089	121	アスタ 15Y
33090	121	アスタ 11G
33091	121	アスタ 11Y
33092	121	アスタ 9G
33093	121	アスタ 9Y
33094	205	アスタハンギング 17A
33095	205	アスタハンギング 14A
33096	205	アスタハンギング 11A
33097	121	アスタ 18W
33098	121	アスタ 18K
33099	121	アスタ 18G
33100	121	アスタ 18Y
33101	126	アマリエ 22K
33102	126	アマリエ 22Y
33103	126	アマリエ 22B
33104	126	アマリエ 22W
33105	365	ラーケル支柱 SM ステンレスコッパー
33106	365	ラーケル支柱 SM ステンレスゴールド
33107	365	ラーケル支柱 SB ステンレスコッパー
33108	365	ラーケル支柱 SB ステンレスゴールド
33109	365	ラーケル支柱 SP ステンレスコッパー
33110	365	ラーケル支柱 SP ステンレスゴールド
33111	365	ラーケル支柱 ST ステンレスコッパー
33112	365	ラーケル支柱 ST ステンレスゴールド
33113	363	ラーケル支柱 LW ステンレスコッパー
33114	363	ラーケル支柱 LW ステンレスゴールド
33115	363	ラーケル支柱 LO ステンレスコッパー
33116	363	ラーケル支柱 LO ステンレスゴールド
33117	363	ラーケル支柱 LR ステンレスコッパー
33118	363	ラーケル支柱 LR ステンレスゴールド
33119	363	ラーケル支柱 LA ステンレスコッパー
33120	363	ラーケル支柱 LA ステンレスゴールド
34101	9	ミルッカ 21H
34102	9	ミルッカ 21W
34103	9	ミルッカ 18H
34104	9	ミルッカ 18W
34105	9	カミラ 13H
34106	9	カミラ 13W
34107	15	ミルヤ 20H
34108	15	ミルヤ 20W
34109	15	ミルヤ 16H
34110	15	ミルヤ 16W
34111	15	ミルヤ 10H
34112	15	ミルヤ 10W
34115	27	ボネン バリー 10W
34116	27	ボネン バリー 10K
34119	11	ミンケ 13W
34120	11	ミレナ 15W
34121	11	ミルテ 18W
35014	111	ビオマーブル 28B
35015	111	ビオマーブル 28C
35016	111	ビオマーブル 28G
35017	111	ビオマーブル 28R
35018	111	ビオマーブル 24B
35019	111	ビオマーブル 24C
35020	111	ビオマーブル 24G
35021	111	ビオマーブル 24R
35101	333	ラフィナ ジョーロ 1.5L ブルーグリーン

品番	ページ	商品名
35102	333	ラフィナ ジョーロ 1.5L ミント
35103	333	ラフィナ ジョーロ 1.5L グレー
35104	335	ボボラレ ジョーロ 1.4L イエロー
35105	335	ボボラレ ジョーロ 1.4L インディゴ
35106	335	ボボラレ ジョーロ 1.4L マロン
35107	217	プオリ ウォールハンギング 24W
35108	217	プオリ ウォールハンギング 24G
35109	217	プオリ ウォールハンギング 24K
36102	57	フェール 20H
36103	57	フェール 20G
36104	57	フェール 15H
36105	57	フェール 15G
37002	248	ラタン & チークポットスタンド ロビン
39001	245	ホグラ草 バスケットハンギング LB
39002	245	ホグラ草 バスケットハンギング RB
39003	245	ホグラ草 バスケットハンギング FB
39004	241	ジュート バスケットハンギング FB
39005	241	ジュート バスケットハンギング LB
39006	241	ジュート バスケットハンギング RB
39007	258	ジュートポット 20
39008	258	ジュートポット 16
39009	258	ジュートポット 12
39010	238	ジュート マクラメ & バスケット FB20
39011	239	ジュート マクラメ & バスケット LB22
39012	239	ジュート 手編みハンギング 16
39013	239	ジュート 手編みハンギング 14
39014	235	ラタン バスケットハンギング 21
39015	253	ホグラ草 バスケット 40
39016	253	ホグラ草 バスケット 32
39017	253	ホグラ草 バスケット 24
39018	253	ホグラ草 バスケット 18
39019	253	ホグラ草 バスケット 12
39020	257	ジュートバスケット ツートーン 40
39021	257	ジュートバスケット ツートーン 32
39022	257	ジュートバスケット ツートーン 24
39023	257	ジュートバスケット ツートーン 18
39024	257	ジュートバスケット ツートーン 12
39025	237	コットンバスケットハンギング ST
39026	237	コットンバスケットハンギング DA
39027	241	ジュートバスケットハンギング MINI
39028	267	ジュートポット 20BW
39029	267	ジュートポット 16BW
39030	267	ジュートポット 12BW
39031	267	ジュートポット 20KR
39032	267	ジュートポット 16KR
39033	267	ジュートポット 12KR
39034	266	ホグラ草ポット 20RC
39035	266	ホグラ草ポット 16RC
39036	266	ホグラ草ポット 12RC
39037	266	ジュートポット 20WG
39038	266	ジュートポット 16WG
39039	266	ジュートポット 12WG
39040	261	ホグラ草 ローバスケット 23
39041	323	バードハウス ホグラ草
39042	269	ジュートポット 20B
39043	269	ジュートポット 16B
39044	269	ジュートポット 12B
39048	269	ジュートポット 20Y
39049	269	ジュートポット 16Y
39050	269	ジュートポット 12Y
39051	269	ジュートポット 20R
39052	269	ジュートポット 16R
39053	269	ジュートポット 12R
39054	255	ラタンバスケットカバー 30
39055	255	ラタンバスケットカバー 24
39056	235	ラタン バスケットハンギング 16
39057	263	ホグラ草 ゴードバスケット NA35
39058	263	ホグラ草 ゴードバスケット NA28
39059	263	ホグラ草 ゴードバスケット NA17
39060	263	ホグラ草 ゴードバスケット NA12
39061	263	ホグラ草 ゴードバスケット PT35
39062	263	ホグラ草 ゴードバスケット PT30
39063	263	ホグラ草 ゴードバスケット PT24
39064	263	ホグラ草 ゴードバスケット PT16
39065	246	ホグラ草 ツートーンハンギング W
39066	246	ホグラ草 ツートーンハンギング P
39067	246	ホグラ草 ツートーンハンギング R
39068	265	ホグラ草 ツートーンポット 11G
39069	265	ホグラ草 ツートーンポット 11P
39070	265	ホグラ草 ツートーンポット 11B

品番	ページ	商品名
39071	265	ホグラ草 ツートーンポット 16G
39072	265	ホグラ草 ツートーンポット 16P
39073	265	ホグラ草 ツートーンポット 16B
39074	365	ジュートボール (麻ひも) GW
39075	260	カイサ バスケット 45
39076	260	カイサ バスケット 36
39077	260	カイサ バスケット 29
39078	259	シーグラスバスケット 20
39079	259	シーグラスバスケット 16
39080	259	シーグラスバスケット 12
39081	271	シーグラスポット 12G
39082	271	シーグラスポット 12Y
39083	271	シーグラスポット 12P
39084	271	シーグラスポット 12B
39085	271	シーグラスポット 16G
39086	271	シーグラスポット 16Y
39087	271	シーグラスポット 16P
39088	271	シーグラスポット 16B
39089	242	シーグラスハンギング 12K
39090	243	シーグラスハンギング 12N
39091	242	シーグラスハンギング 17K
39092	243	シーグラスハンギング 17N
39093	323	バードハウス ホグラ草 ミニ
40027	46	エルナ 54W
40028	46	エルナ 40W
40029	88	レニタ 15&スタンド
40050	97	デシレ 11C
40051	97	デシレ 15C
40052	97	デシレ 11G
40053	97	デシレ 15G
40054	97	デシレ 11W
40055	97	デシレ 15W
40056	97	デシレ 11P
40057	97	デシレ 15P
40058	40	ドリス 16D
40059	40	ドリス 23D
40060	40	ドリス 16B
40061	40	ドリス 23B
40064	43	エドラ 16B
40065	43	エドラ 23B
40066	43	エドラ 16C
40067	43	エドラ 23C
40068	95	レータ 15K&スタンド
40069	95	レータ 15W&スタンド
40083	70	ライサ 11C
40084	70	ライサ 17C
40087	35	バルプロ CO22Y
40089	35	バルプロ TB 15B
40090	35	バルプロ KN11H
40103	45	サネルマ 19W
40105	45	サネルマ 19Y
40106	42	イロ 16W
40108	94	インナ 11G
40109	94	インナ 11W
40110	94	インナ 15G
40111	94	インナ 15W
40112	49	スヴェア 20H
40113	49	スヴェア 20W
40114	49	スサン 18R
40115	49	スサン 18W
40118	51	ヴィエノ 13H
40119	51	ヴィエノ 16H
40120	51	ヴィエノ 13B
40121	51	ヴィエノ 16B
40138	88	レーナ 15Y
40139	88	レーナ 29Y
40140	89	レーニ 11
40141	89	レーニ 14
40159	31	シスコ 12
40164	93	ラダ 15B
40165	93	ラダ 15C
40166	93	ラダ 12B
40167	93	ラダ 12C
40172	87	ダジャ 9
40173	87	ダジャ 16
40176	32	ラトカ 12B
40177	32	ラトカ 12Y
40178	32	ラトカ 10B
40179	32	ラトカ 10Y
40180	86	ユディタ 15

品番	ページ	商品名
40181	86	ユディタ 19
40182	86	ユディタ 23
40183	195	ユディタ ハンギング 15C
40184	195	ユディタ ハンギング 15B
40185	28	ステラ 11H
40186	28	ステラ 11D
40187	28	ステラ 13H
40188	28	ステラ 13D
40193	52	ヴィエノ 16G
40194	52	ヴィエノ 13G
40195	52	ヴィエノ 16N
40196	52	ヴィエノ 13N
40197	82	クヴェタ 15Y
40198	82	クヴェタ 11Y
40199	82	クヴェタ 15B
40200	82	クヴェタ 11B
40201	42	イロ 16C
40202	35	バルプロ DA13K
40203	44	アレナ ラウンド 13W
40204	44	アレナ ラウンド 13C
40205	44	アレナ ラウンド 16W
40206	44	アレナ ラウンド 16C
40207	30	ソフィ 17
40209	30	ソフィ 13
40211	29	ステラ 8P
40212	29	ステラ 8G
40213	331	グレイズプレート 11S
40214	331	グレイズプレート 11C
40215	331	グレイズプレート 11D
40216	331	グレイズプレート 11B
40217	41	アンス 14
40218	41	アンス 12
40221	276	ヘイケ 10Y
40222	276	ヘイケ 13P
40223	276	ヘイケ 7B
41001	33	サリ 11W
41002	100	ラウハ 13
41003	100	ラウハ 11
41008	73	テオドラ 21
41009	73	テオドラ 18
41010	73	テオドラ 11
41012	33	サリ 11B
41015	33	イルタ 17W
41020	33	ベルタ 13B
41021	33	ベルタ 13W
41022	80	レギナ 11W
41023	80	レギナ 11G
41024	80	レギナ 11Y
41025	80	レギナ 12W
41026	80	レギナ 12G
41027	80	レギナ 12Y
41030	55	ミルシカ 11W
41031	55	ミルシカ 11Y
41035	83	メルヤ 11R
41037	83	メルヤ 11G
41038	77	マノン 14R
41039	77	マノン 14B
41040	77	マノン 14G
41041	76	フロール 13R
41042	76	フロール 13B
41043	76	フロール 13G
43019	143	ワイヤーフロートポット 40 ゴールド / セメント
43020	143	ワイヤーフロートポット 40 ブラック / グレー
43021	251	バンブーポットスタンド アン
43022	251	バンブーポットスタンド タリ
43023	251	バンブーポットスタンド モア
43025	254	バンブーポット ミラ 33
43026	254	バンブーポット ミラ 25
48001	323	ホワイタバロット 30
48004	323	イエローバロット 20
48005	323	グリーンバロット 50
48006	323	ピンクバロット 50
50004	163	クルス 16
50008	307	カティヤ T
50009	307	カティヤ N
50011	307	カティヤ V
50012	163	クルス 12
50014	187	ウッズスライスタンド 13
50015	186	ウッズスライスタンド 17
50016	186	ウッズスライスタンド 20



品番	ページ	商品名
50017	162	ダーシャ 13
50018	162	ダーシャ 17
50019	162	ダーシャ 20
50020	162	ダーシャ TL 23
50021	306	ダーシャ ベイス 23
54001	348	コッパーラベル Tタイプ 4 枚入
54002	348	コッパーラベル パナータイプ 4 枚入
56001	225	レザーハンガー 19 ブラウン
56002	225	レザーハンガー 19 ブラック
56003	225	レザーハンガー 19 ナチュラル
57006	147	サルメ 12
57020	146	アダシリンダー 11
57022	146	アダシリンダー 18
58101	353	シェーブドウッド 100g ナチュラル
58102	353	シェーブドウッド 100g グリーン
58103	353	シェーブドウッド 50g ナチュラル
58104	353	シェーブドウッド 50g グリーン
58105	353	シェーブドウッド 1kg ナチュラル
58106	353	シェーブドウッド 1kg グリーン
58107	353	シェーブドウッド 100g ブラック
58108	353	シェーブドウッド 100g ブラウン
58109	353	シェーブドウッド 50g ブラック
58110	353	シェーブドウッド 50g ブラウン
58111	353	シェーブドウッド 1kg ブラック
58112	353	シェーブドウッド 1kg ブラウン
59101	347	ビリー タブ 30L
59102	347	ビリー タブ 15L
59201	138	リサ ウォールハンガー 31 B
59202	138	リサ ウォールハンガー 31 G
59203	138	リサ ウォールハンガー 31 C
59301	191	プラントトローリー BK
60001	342	プラントスプレイヤー ブルー
60002	342	プラントスプレイヤー グリーン
60003	342	プラントスプレイヤー レッド
60004	342	プラントスプレイヤー イエロー
61001	348	水やりチェッカー フレンチブルー
61002	348	水やりチェッカー ブラック
61101	361	ハンギングアジャスター
62101	153	リサイクルアバレルポット MX
62102	153	リサイクルアバレルポット BL
62103	153	リサイクルアバレルポット PK
62104	153	リサイクルアバレルポット YL
63001	343	ホースホルダー シルバー
63002	343	ホースホルダー ホワイト
64001	366	国産防水インナー 3号ポット用 10 枚セット
64002	366	国産防水インナー 3.5号ポット用 10 枚セット
64005	354	コナッツファイバー ナチュラル 50g
64006	354	コナッツファイバー ベージュ 50g
64007	354	コナッツファイバー ナチュラル 100g
64008	354	コナッツファイバー ベージュ 100g
64011	366	半透明防水インナー PE30
64012	251	半透明防水インナー PE25
64012	366	半透明防水インナー PE25
64015	366	国産防水インナー 3号ポット用 黒
64016	366	国産防水インナー 3.5号ポット用 黒
64017	366	国産防水インナー 4号ポット用 黒
64018	366	国産防水インナー 5号ポット用 黒
67010	281	アルマ 12
67011	281	アルマ 17
67012	329	アルミ 20 C
67013	329	アルミ 20 W
67014	329	アルミ 12 M
67016	278	トーヴァ 13
67017	298	リバーシブル ベイス 18 H
67018	298	リバーシブル ベイス 18 C
67019	298	リバーシブル ベイス 18 P
67020	287	ルツイエ 23 Y
67021	287	ルツイエ 18 G
67023	293	ミリアム P
67025	286	タマラ 28 R
67026	286	タマラ 19 Y
67028	296	クリスタルベイス エマ C
67029	296	クリスタルベイス エマ P
67030	149	エディタ 10 C
67031	149	エディタ 10 B
67032	149	エディタ 10 G
67033	299	リバーシブル ベイス 13 B
67034	299	リバーシブル ベイス 13 G
67035	299	リバーシブル ベイス 13 C
67036	296	クリスタルベイス ネス B

品番	ページ	商品名
67039	150	リーケ 13 Y
67040	150	リーケ 13 P
67041	148	リネーア 12 A
67042	148	リネーア 15 A
67043	148	リネーア 12 H
67044	148	リネーア 15 H
68013	145	シモナ 14 SW
68014	145	シモナ 14 BC
68015	145	シモナ 11 GG
68016	145	シモナ 11 ZS
69002	247	ベッテ ハンギング ガラス
69007	139	ヒルダ 6
69008	139	ヒルダ 8
69011	139	ベトラ 8 A
69013	136	ジंकパケツ 30
69014	136	ジंकパケツ 38
71064	100	マリソル 10 G
71065	100	マリソル 13 B
71097	85	ユーリア 12 G
71099	99	イラ 11
71100	99	ダガ 12
71101	99	グン 15
71102	98	ペリト U 14
71107	85	ユーリア 12 B
71108	84	ダナ 15 G
71109	84	ダナ 15 B
71110	84	ダナ 11 G
71111	84	ダナ 11 B
71112	60	ルドミラ 19 C
71113	60	ルドミラ 19 B
71114	79	シャルカ 14 B
71115	79	シャルカ 14 G
71116	79	シャルカ 14 Y
71117	66	マレイケ 19
71118	66	マレイケ 14
71119	71	リーン 15
71120	78	ボジェナ 18
73101	292	テューニ G
73102	292	テューニ P
73103	292	テューニ Y
74010	101	イタリアン素焼鉢 カノーヴァ 15
74011	101	イタリアン素焼鉢 カノーヴァ 10
74012	101	イタリアン素焼ソーサー 15
74013	101	イタリアン素焼ソーサー 10
74101	12	ヨハンナ B 13
74102	12	ヨハンナ C 15
75101	367	インナーライズ 12 (3 枚入)
75102	367	インナーライズ 10 (3 枚入)
75103	367	インナーライズ 8 (3 枚入)
76101	169	バンブースタンド 18
76102	169	バンブースタンド 22
76103	169	バンブースタンド 26
77121	171	ウッズスタンド ミドル 角脚 15
77122	171	ウッズスタンド トール 角脚 15
77123	171	ウッズスタンド ミドル 角脚 30
77124	171	ウッズスタンド トール 角脚 60
77132	171	ウッズスタンド ミドル 丸脚 15
77133	171	ウッズスタンド トール 丸脚 15
77134	171	ウッズスタンド ミドル 丸脚 30
77135	171	ウッズスタンド トール 丸脚 60
78101	325	ウッドデコ チェーン
78102	325	ウッドデコ スター 15
78103	325	ウッドデコ スター 20
79001	324	ハンギングバード UP
79002	324	ハンギングバード MD
79003	324	ハンギングバード DN
80003	147	グルレ 13
80004	147	グルレ 9
81101	67	ダリナ 11
81102	67	ダリナ 16
81103	274	ライリ 16 W
81104	274	ライリ 24 G
81105	34	ライリ 14 B
81106	64	ダフニー K
81107	64	ダフニー W
82004	228	コットンプラントハンガー オフホワイト
82007	228	コットンプラントハンガー グレー
82017	239	ジュートプラントハンガー T
82018	227	ウッドビーズ プラントハンガー
82019	229	コットンプラントハンガー エンジ

品番	ページ	商品名
82020	229	コットンプラントハンガー イエロー
83001	175	ポットスタンド クロス20
83002	175	ポットスタンドサーカス30
83003	175	ポットスタンドサーカス60
83004	175	ポットスタンド フォーク25S
83005	175	ポットスタンド フォーク60
83006	175	ポットスタンド フォーク25L
83007	175	ポットスタンド フォーク50
83008	177	ポットスタンド クロス20 ホワイト
83011	177	ポットスタンド フォーク25S ホワイト
83012	177	ポットスタンド フォーク60 ホワイト
83014	177	ポットスタンド フォーク50 ホワイト
83018	179	ポットスタンド スリム フォーク25BK
83019	179	ポットスタンド スリム フォーク25WH
83020	179	ポットスタンド スリム クロス20BK
83021	179	ポットスタンド スリム クロス20WH
83101	115	エステリ 11K
83102	115	エステリ 11L
83103	115	エステリ 11G
83106	115	エステリ 11P
83107	115	エステリ 18K
83108	115	エステリ 18L
83109	115	エステリ 18G
83112	115	エステリ 18P
83113	115	エステリ 25K
83114	115	エステリ 25L
83115	115	エステリ 25G
83118	115	エステリ 25P
83119	115	エステリ 30K
83120	115	エステリ 30L
83121	115	エステリ 30G
83124	115	エステリ 30P
83125	113	エステリ 30TK
83126	113	エステリ 30TL
83127	113	エステリ 30TG
83128	113	エステリ 30TP
83129	113	エステリ 38K
83130	113	エステリ 38L
83131	113	エステリ 38G
83132	113	エステリ 38P
84042	22	サンナ 15H
84043	22	サンナ 15K
84044	22	サンナ 15B
84045	22	サンナ 15L
84046	22	サンナ ロー 8H
84047	22	サンナ ロー 8K
84048	22	サンナ ロー 8B
84049	22	サンナ ロー 8L
84050	19	ルーツ 8H
84051	19	ルーツ 8K
84052	19	ルーツ 8B
84053	19	ルーツ 8L
84054	19	ルーツ 11H
84055	19	ルーツ 11K
84056	19	ルーツ 11B
84057	19	ルーツ 11L
84058	19	ルーツ 15H
84059	19	ルーツ 15K
84060	19	ルーツ 15B
84061	19	ルーツ 15L
84064	20	エメリ 14W
84065	13	ミルシェ 14W
84066	13	ミルシェ 14Y
84070	7	ヤルミラ 17K
84071	7	ヤルミラ 17G
84072	7	ヤルミラ 17SW
84073	193	リーシ ハンギング11H
84074	193	リーシ ハンギング11L
84075	193	リーシ ハンギング11W
84076	25	カンビリ ベール12W
84077	25	カンビリ ベール12D
84078	26	カンビリ キャノ 13W
84079	26	カンビリ キャノ 13D
84080	26	カンビリ バレール12W
84081	26	カンビリ バレール12D
84082	24	ティル 11K
84084	24	ティル 11R
84085	24	ティル 11Y
84086	275	ユリー 16W
84087	275	ユリー 16B

品番	ページ	商品名
84088	351	インセンスホルダー 8H
84089	351	インセンスホルダー 8G
84090	91	ドリーナ 11P
84091	91	ドリーナ 11B
84092	91	ドリーナ 11G
84093	91	ドリーナ 11Y
84094	21	エメリ 14SH
84095	21	エメリ 14VS
84096	23	サンナ 15SR
84097	23	サンナ 15SG
84099	20	エメリ 14K
85101	369	ドアマット ノーティカルラグ 60QN
85102	369	ドアマット ノーティカルラグ 75QN
85103	369	ドアマット ノーティカルラグ 75QK
85104	369	ドアマット ノーティカルラグ 60VN
85105	369	ドアマット ノーティカルラグ 75VN
85106	369	ドアマット メイズラグ 60WV
85107	369	ドアマット メイズラグ 60HG
85108	369	ドアマット メイズラグ 60LP
86101	341	mokuミスト 自動噴霧器 1.2L
89024	137	カウシオ51
89025	137	カウシオ45
89055	216	ソレス ハンギング18
89078	346	ジンクメッシュトレイ 58
89079	346	ジンクメッシュトレイ 50
93001	199	ハンギングベース レモン
93002	199	ハンギングベース ボール12
93004	199	ハンギングベース ボール16
93005	199	ハンギングベース ドロップ
93012	201	ハンギングベースチューブ
93013	201	ハンギングベイスツールチューブ
93016	197	ラージハンギングベース32
93017	197	ラージハンギングベース28
93018	201	ハンギングタブ10
93019	201	ハンギングタブ13
93020	201	ハンギングタブ15
93093	154	シルバーシリンダー 11&ソーサー
93094	154	ゴールドシリンダー 11&ソーサー
93097	197	XLハンギングベース43
93098	316	バルブベース グリーン
93099	316	バルブベース ライトブルー
93100	316	バルブベース ブルー
93101	316	バルブベース クリア
93102	316	バルブベース アンバー
93103	316	バルブベース パープル
93104	315	カットボトルベース14
93106	315	アクアカルチャー キューブ
93107	155	ブローグラスポット11 クリア/クリア
93109	155	ブローグラスポット11 パープル/イエロー
93111	155	ブローグラスポット11 ブルー/グリーン
93112	155	ブローグラスポット11 イエロー /パープル
93133	156	ポタニカルソーク 11CC
93134	156	ポタニカルソーク 11CY
93136	157	ポタニカルソーク 12BW
93137	157	ポタニカルソーク 12BY
93139	295	ルネ ガラスジョーロ 14G
93141	295	ルネ ガラスジョーロ 14Y
93142	311	スモールテラリウム N11
93143	311	スモールテラリウム N15
93144	311	スモールテラリウム B11
93145	311	スモールテラリウム B15
93146	311	スモールテラリウム F11
93147	311	スモールテラリウム F15
93148	294	アデラ ガラスベース 16Y
93149	294	アデラ ガラスベース 16G
93150	294	アデラ ガラスベース 12Y
93151	294	アデラ ガラスベース 12G
93167	317	スティナ バルブベース 12
93168	317	スティナ バルブベース 19
93181	157	ポタニカルソーク 12BH
93184	156	ポタニカルソーク 11CH
93187	303	サイラ 11C
93188	303	サイラ 11G
93189	303	サイマ 11
93190	303	マリー 16
93191	303	コーラ 17
93192	301	ルイス 20
93194	301	リーサ 27B
93195	301	リーサ 23P
93197	297	ニーナ 20H



品番	ページ	商品名
93198	297	ニーナ 12R
93204	290	エーヴァ 20Y
93205	290	エーヴァ 25B
93206	291	ダニエラ 19
93207	291	ダニエラ 30
93209	278	エリサ 18
93210	304	ヨハナ 10R
93211	304	ヨハナ 18H
93212	305	ゾラ 10B
93213	305	ゾラ 10T
93214	305	ゾラ 10R
93233	159	モスポールトレイ 5R
93234	159	モスポールトレイ 5G
93235	158	ポタニカルソーク NC
93236	158	ポタニカルソーク NA
93237	158	ポタニカルソーク NT
93239	313	ハイドロトレイ ベイス UC
93240	313	ハイドロトレイ ベイス UH
93241	288	サビナ 15Y
93242	288	サビナ 20G
93243	289	アリツェ R
93244	289	アリツェ G
93245	289	アリツェ C
93246	282	リッカ 20H
93247	282	リッカ 20R
93248	278	シルッカ 34R
93254	309	スモールテラリウム NW 15
93255	309	スモールテラリウム NW 11
93256	309	スモールテラリウム BW 15
93257	309	スモールテラリウム BW 11
93258	309	スモールテラリウム FW 15
93259	309	スモールテラリウム FW 11
93260	283	コーバ 12R
93261	283	コーバ 12H
93262	283	カリン 10R
93263	283	カリン 10B
93265	314	イルヴァ アクアカルチャーベイス 15C
93266	285	ルイサ 15Y
93267	285	ルイサ 19P
93268	284	リンダ 28R
93269	284	リンダ 22B
93272	280	カテジナ 11
93273	151	エスメー 19R
93274	151	エスメー 19B
93275	151	エスメー 26R
93276	151	エスメー 26B
94007	144	ジルダ 15 アンティークグリーン
94008	144	ジルダ 12 アンティークグリーン
94009	144	ジルダ 15 アンティークブラウン
94010	144	ジルダ 12 アンティークブラウン
97201	321	ネジ式連結で伸ばせるサポート支柱 60cm ブラック 6本入りパック
97202	321	ネジ式連結で伸ばせるサポート支柱 60cm オレンジ 6本入りパック
97203	321	ネジ式連結で伸ばせるサポート支柱 60cm ブルー 6本入りパック
97204	321	支柱クリップ ブラック 12 入りパック
97205	321	支柱クリップ オレンジ 12 入りパック
97206	321	支柱クリップ ブルー 12 入りパック
97207	321	園芸ソフトタイ ブラック
97301	319	レイズドベッドプランター 760 BK
97401	338	クラシコ ウォータリングカン 5L
97402	338	クラシコ ウォータリングカン 10L
98101	361	ワイヤーハンギングキット
98102	361	アジャスタブルフック&ワイヤー
98201	346	リサイクルタイヤバケツ 35
98401	231	コットンプラントハンガー TW
98402	231	コットンプラントハンガー NJB
98403	231	コットンプラントハンガー NJG
98404	226	レザーマクラメハンガー RG
98405	223	レザーマクラメハンガー RP
98406	223	レザーマクラメハンガー WB
98407	223	レザーマクラメハンガー BD
98408	227	ジャムンウッドビーズ プラントハンガー
98409	233	コットンプラントハンガー CBR
98411	328	メタルハンギングリーフ
98505	355	カバーストーン 600g WH
98506	355	カバーストーン 600g BK
98508	355	カバーストーン 600g RD
98509	359	The Soil ハイドロポール 5L
98601	339	ペンギンジョーロ 1.5L ダークグレイ
98602	339	ペンギンジョーロ 1.5L セージグリーン
98704	344	リヒト 植替えスコップ ライム

品番	ページ	商品名
98705	344	リヒト 植替えスコップ チョークブルー
98706	344	リヒト 植替えスコップ ブラック
98801	345	スナップコーナー植替えマット
99090	92	カイサ 16
99091	92	カイサ 12
99092	92	カロラ 16
99093	92	カロラ 12
99901	357	TheSOIL 園芸培養土 10L
99902	357	TheSOIL 観葉植物用土 10L
99903	357	TheSOIL 鉢底石 10L
99904	357	TheSOIL サボテン・多肉植物用土 5L
99905	357	TheSOIL 鉢底石 無地小袋 2L
99906	357	厚手鉢底ネット 3枚セット
99907	357	ステン鉢底ネット 1枚
99908	349	ステンレス カードスタンドピック 40
99909	349	ステンレス カードスタンドピック 20

FARM オーダーフォーム

FAX ページ / 枚

発注日	年 月 日	希望納期	年 月 日
	フリガナ 発注者様氏名		<input type="checkbox"/> 必着希望（早くてもOK） <input type="checkbox"/> 指定希望

発注元	会社名：		
	住所： 〒 -		
	TEL		FAX
	E-MAIL		
お届け先	会社名： <input type="checkbox"/> お届け先が同上の場合、チェック		
	住所： 〒 -		
	TEL		FAX

	品番	商 品 名	発注数量	参考上代	備考
1					
2					
3					
4					
5					
6					
7					
8					
9					
10					
11					
12					
13					
14					
15					

※ 数量はLot単位ではなく、個数を記入してください 例) Lot 2の商品を 2 ケース→「4」と記入

備考



